



Audi A4  
(2000-2008)



Î Á Õ æ \* À & @ ç ^ ¢ ¤ à ^ Á Ê Ë Ì Í Î Ï Ñ Ò Ó Ô Õ Ö × ¸ à

## Inhaltsverzeichnis

<b>00 - Technische Daten</b>	<b>1</b>
<b>1 Kennzeichnung des Getriebes</b>	<b>1</b>
<b>2 Kennbuchstaben, Aggregatezuordnung, Übersetzungen, Füllmengen</b>	<b>2</b>
2.1 Audi A4 2001 ► Kennbuchstaben, Aggregatezuordnung, Übersetzungen, Füllmengen	2
2.2 Audi A4 Cabriolet 2003 ► Kennbuchstaben, Aggregatezuordnung, Übersetzungen, Füllmengen	4
<b>3 Kennzeichnung der Achsantriebe hinten 01R, 0AR und 08V</b>	<b>7</b>
3.1 Achsantrieb hinten 01R	7
3.2 Achsantrieb hinten 0AR	8
3.3 Achsantrieb hinten 08V	9
<b>4 Übersicht Kraftübertragung</b>	<b>11</b>
4.1 Berechnung des Übersetzungsverhältnisses „i“	11
<b>5 Allgemeine Reparaturhinweise</b>	<b>13</b>
<b>30 - Kupplung</b>	<b>17</b>
<b>1 Montageübersicht - Kupplungsbetätigung</b>	<b>17</b>
1.1 Montageübersicht - Fußhebelwerk (Linkslenker)	18
1.2 Kupplungspedalschalter F36 aus- und einbauen	19
1.3 Kupplungspedalschalter für Motorstart F194 aus- und einbauen	20
1.4 Übertotpunktfeder aus- und einbauen	21
1.5 Montageübersicht - Fußhebelwerk (Rechtslenker)	22
<b>2 Montageübersicht - Hydraulik</b>	<b>24</b>
2.1 Hinweise zum Aus- und Einbau des Kupplungsgeber- bzw. Kupplungsnehmerzylinders	26
2.2 Funktionsprüfung für Kupplungsgeber- und Kupplungsnehmerzylinder	26
2.3 Kupplungsgeberzylinder aus- und einbauen	28
2.4 Kupplungsanlage entlüften	35
<b>3 Montageübersicht - Kupplungsausrückung</b>	<b>37</b>
3.1 Ausrücklager prüfen	42
3.2 Kupplungsnehmerzylinder aus- und einbauen bei Fahrzeugen mit 4- und 6-Zylinder TDI-Motor	42
3.3 Kupplungsnehmerzylinder aus- und einbauen bei Fahrzeugen mit 8 Zylinder-Motor	47
<b>4 Kupplung in Stand setzen</b>	<b>53</b>
4.1 Montageübersicht - Kupplung mit SAC-Druckplatte (Fabrikat LuK) in Stand setzen	53
4.2 Kupplung mit SAC-Druckplatte aus- und einbauen	56
4.3 Verstellring der SAC-Kupplungsdruckplatte zurückstellen	58
<b>34 - Betätigung, Gehäuse</b>	<b>61</b>
<b>1 Schaltbetätigung in Stand setzen</b>	<b>61</b>
1.1 Einbaulage der Schaltbetätigung	61
1.2 Montageübersicht - Schaltbetätigung	62
1.3 Montageübersicht - Schalthebel und Schalthebellager	63
1.4 Montageübersicht - Schaltstange, Verbindungsstange und Schubstange	64
1.5 Schaltknopf mit Abdeckung aus- und einbauen	65
1.6 Schaltbetätigung aus- und einbauen	66
1.7 Schaltbetätigung einstellen	71
<b>2 Getriebe aus- und einbauen</b>	<b>74</b>
2.1 Getriebe ausbauen - Fahrzeuge mit 4-Zylinder TDI-Motor	74
2.2 Getriebe einbauen - Fahrzeuge mit 4-Zylinder TDI-Motor	84
2.3 Getriebe ausbauen - Fahrzeuge mit 2,5 l TDI-Motor	89
2.4 Getriebe einbauen - Fahrzeuge mit 2,5 l TDI-Motor	100
2.5 Getriebe ausbauen - Fahrzeuge mit 3,0 l TDI-Motor	107
2.6 Getriebe einbauen - Fahrzeuge mit 3,0 l TDI-Motor	118



2.7	Getriebe ausbauen - Fahrzeuge mit 8 Zyl. MPI-Motor (Audi S4)	124
2.8	Getriebe einbauen - Fahrzeuge mit 8 Zyl. MPI-Motor (Audi S4)	138
2.9	Getriebe ausbauen - Fahrzeuge mit 8 Zyl. FSI-Motor (Audi RS4)	146
2.10	Getriebe einbauen - Fahrzeuge mit 8 Zyl. FSI-Motor (Audi RS4)	157
2.11	Transport des Getriebes	165
<b>3</b>	<b>Montageübersicht - Getriebelager und Tunnelquerträger</b>	<b>167</b>
3.1	Getriebelager aus- und einbauen	167
<b>4</b>	<b>Getriebeölstand im Schaltgetriebe prüfen</b>	<b>170</b>
<b>5</b>	<b>Schalter für Rückfahrschein F4 ausbauen</b>	<b>171</b>
<b>6</b>	<b>Wellendichtring für Schaltwelle bei eingebautem Getriebe ersetzen</b>	<b>172</b>
<b>7</b>	<b>Schaltwelle aus- und einbauen</b>	<b>175</b>
<b>8</b>	<b>Arretierungsbuchsen für Schaltwelle bei eingebautem Getriebe aus- und einbauen</b>	<b>176</b>
<b>9</b>	<b>Montageübersicht - Mittendifferenzial und Gehäuse für Mittendifferenzial</b>	<b>179</b>
9.1	Gehäuse für Mittendifferenzial bei eingebautem Getriebe aus- und einbauen	179
<b>10</b>	<b>Montageübersicht - Gehäuse für Mittendifferenzial</b>	<b>182</b>
<b>11</b>	<b>Getriebe zerlegen und zusammenbauen</b>	<b>183</b>
<b>35 - Räder, Wellen</b>		<b>184</b>
1	Antriebs- und Abtriebswelle zerlegen und zusammenbauen	184
<b>39 - Achsantrieb, Ausgleichgetriebe vorn</b>		<b>185</b>
<b>1</b>	<b>Wellendichtringe für Flanschswelle ersetzen</b>	<b>185</b>
1.1	Wellendichtring für Flanschswelle links ersetzen bei eingebautem Getriebe	185
1.2	Wellendichtring für Flanschswelle rechts ersetzen bei eingebautem Getriebe	188
<b>2</b>	<b>Ausgleichsgetriebe vorn</b>	<b>193</b>
2.1	Ausgleichsgetriebe aus- und einbauen	193
2.2	Ausgleichsgetriebe zerlegen und zusammenbauen	193
<b>3</b>	<b>Triebling und Tellerrad einstellen</b>	<b>194</b>

## 2 Montageübersicht - Hydraulik

### 1 - Bremsflüssigkeitsbehälter

### 2 - Nachlaufschlauch

- ☐ für Kupplungsgeberzylinder

### 3 - Rohr-Schlauchleitung

- ☐ für Steckanschlüsse am Kupplungsgeber-/Kupplungsnehmerzylinder
- ☐ vom Kupplungsgeberzylinder trennen und einbauen ➔ [Seite 30](#)
- ☐ vom Kupplungsnehmerzylinder ab- und anbauen ➔ [Seite 26](#)
- ☐ Zuordnung für Links- bzw. Rechtslenker ➔ Elektronischer Teilekatalog

### 4 - Tülle

### 5 - Lagerbock

### 6 - Kupplungspedal

### 7 - Kupplungsgeberzylinder

- ☐ aus- und einbauen ➔ [Seite 28](#)
- ☐ Klammer -Pfeil A- und Dichtung -Pfeil B- dürfen nicht ausgebaut werden
- ☐ zum Ausbau der Rohr-Schlauchleitung Klammer -Pfeil A- nur bis zum Anschlag herausziehen ➔ [Seite 30](#)

### 8 - Innensechskantschraube

- ☐ 20 Nm

### 9 - Aufnahme

- ☐ nur bei ausgebautem Kupplungsgeberzylinder ersetzen
- ☐ abhebeln ➔ [Seite 25](#)
- ☐ eindrücken ➔ [Seite 25](#)

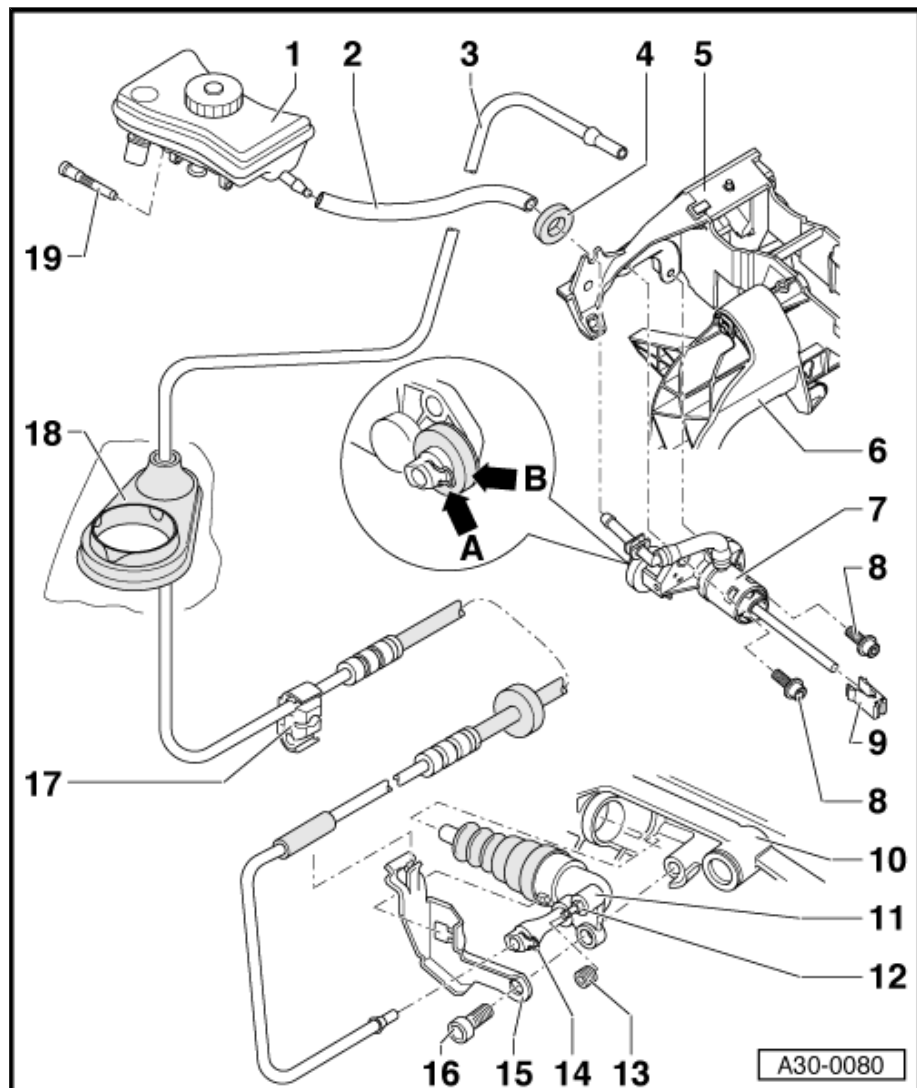
### 10 - Getriebe

### 11 - Kupplungsnehmerzylinder

- ☐ nach Ausbau Kupplungspedal nicht mehr betätigen
- ☐ aus- und einbauen ➔ [Seite 42](#)
- ☐ nach Arbeiten an der hydraulischen Kupplungsbetätigung, Kupplungsnehmerzylinder entlüften ➔ [Seite 35](#)
- ☐ von Rohr-Schlauchleitung trennen ➔ [Seite 26](#)
- ☐ es darf keine Bremsflüssigkeit auf das Getriebe gelangen

### 12 - Entlüftungsventil

- ☐ mit 4,5 Nm festziehen
- ☐ Arbeitsreihenfolge beim Entlüften beachten ➔ „2.4 Kupplungsanlage entlüften“, [Seite 35](#)



- ☐ vor dem Einbau Anlagemulde für Stößel des Kupplungsnehmerzylinders mit handelsüblichen Kupferfett bestreichen

## 9 - Ausrücklager

- ☐ nicht auswaschen, nur abwischen
- ☐ laute Lager ersetzen
- ☐ Haltezungen am Ausrücklager in den Ausrückhebel einrasten lassen
- ☐ Ausrücklager prüfen ⇒ [Seite 42](#)
- ☐ Ausrücklager an den Lagerstelle für Kupplungsausrückhebel reichlich mit Festschmierstoffpaste - G 000 150- fetten ⇒ [Seite 39](#)

## 10 - Schraube

- ☐ 24 Nm
- ☐ selbstsichernd
- ☐ Gewinde der Schraube mit einer Drahtbürste reinigen; anschließend Schraube mit Sicherungsmittel - AMV 185 101 A1- einsetzen

## 11 - Blattfeder

## 12 - Schraube

- ☐ 24 Nm
- ☐ selbstsichernd
- ☐ Gewinde der Schraube mit einer Drahtbürste reinigen; anschließend Schraube mit Sicherungsmittel - AMV 185 101 A1- einsetzen

## 13 - Sicherungsplatte

- ☐ für Führungshülse
- ☐ aus- und einbauen ⇒ [Seite 40](#)

## 14 - Zwischenstück

- ☐ bei Beschädigung ersetzen

## 15 - Getriebe

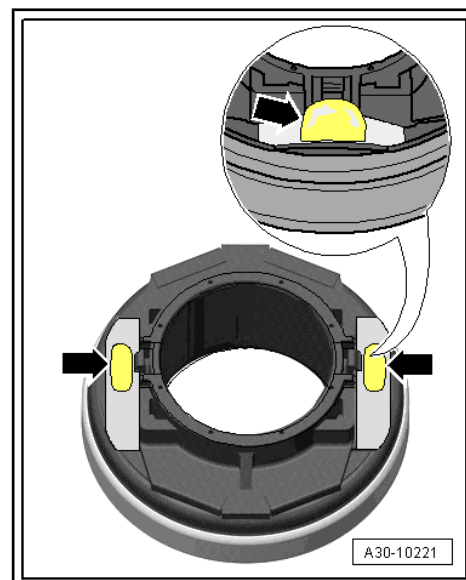
### Ausrücklager fetten



**Vorsicht!**

#### »Knarzgeräusche« beim Betätigen der Kupplung

- **Fettmangel an den Lagerstellen am Ausrücklager -Pfeile- kann zu »Knarzgeräuschen« beim Betätigen der Kupplung führen.**
- **Die Lagerstellen am Ausrücklager -Pfeile- reichlich mit Festschmierstoffpaste -G 000 150- fetten. Eine dünne Fettschicht ist nicht ausreichend.**
- **Fett in der Lagerstelle für Führungshülse entfernen - fett-freie Lagerung des Ausrücklagers auf der Führungshülse.**



## Fortsetzung für alle

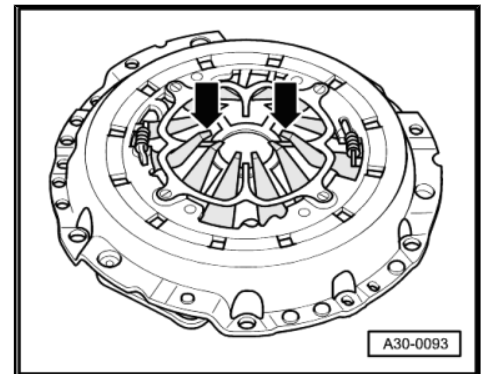
- lösen bzw. anziehen nach Montagevorschrift ➔ [Seite 56](#)

## Enden der Membranfeder prüfen

- Abnutzung bis zur halben Membranfederdicke ist zulässig.

### Hinweis

*Im Reparaturfall unbedingt Kupplungsdruckplatte und Kuppelungsscheibe über Motorkennbuchstabe nach ➔ Elektronischen Teilekatalog zuordnen.*



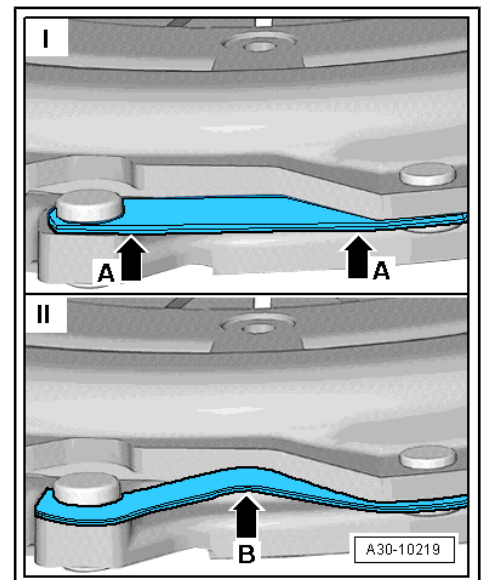
## Zugfedern und Nietverbindung prüfen

I - Zugfedern i. O.

- Leichte Abknickungen im Außenbereich -Pfeile A- sind Serienstand.

II - Zugfedern beschädigt

- Druckplatten mit abgeknickten oder abgebrochenen Zugfedern -Pfeil B- müssen ersetzt werden.



- Nietverbindungen -Pfeile B- an allen Zugfedern -Pfeile A- auf festen Sitz prüfen.
- Druckplatten mit losen Nietverbindungen -Pfeile B- ersetzen.

