



Audi A4
(2000-2008)



5 Gang Getriebe 01A Allradantrieb

Inhaltsverzeichnis

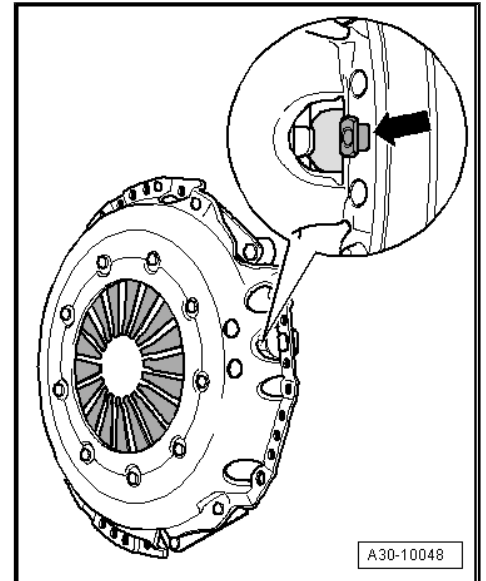
00 - Technische Daten	1
1 Kennzeichnung des Getriebes	1
1.1 Kennbuchstaben, Aggregatezuordnung, Übersetzungen, Füllmengen	1
2 Kennzeichnung des Achsantriebes hinten	4
3 Übersicht Kraftübertragung	5
4 Berechnungen	6
4.1 Berechnung der Übersetzungsverhältnisse „i“	6
5 Allgemeine Reparaturhinweise	7
30 - Kupplung	11
1 Kupplungsbetätigung in Stand setzen	11
1.1 Montageübersicht - Fußhebelwerk (Linkslenker-Fahrzeuge)	12
1.2 Kupplungspedalschalter F36 aus- und einbauen	13
1.3 Kupplungspedalschalter für Motorstart F194 aus- und einbauen	14
1.4 Übertotpunktfeder aus- und einbauen	15
1.5 Montageübersicht - Fußhebelwerk (Rechtslenker-Fahrzeuge)	16
1.6 Montageübersicht - Hydraulik	18
1.7 Hinweise zum Geber- bzw. Nehmerzylinder aus- und einbauen	20
1.8 Funktionsprüfung für Geber- und Nehmerzylinder	20
1.9 Geberzylinder aus- und einbauen	21
1.10 Kupplungsanlage entlüften	29
2 Kupplungsausrückung in Stand setzen	31
2.1 Kupplungsausrückung - Montageübersicht	31
2.2 Nehmerzylinder aus- und einbauen	33
3 Kupplung in Stand setzen	36
3.1 Fehlersuche Kraftübertragung - Beanstandungen an der Kupplung und Kupplungsbetätigung	36
3.2 Konventionelle Kupplung in Stand setzen - Montageübersicht	41
3.3 Konventionelle Kupplung aus- und einbauen	44
3.4 Selbstnachstellende Kupplung (Fabrikat Sachs) in Stand setzen - Montageübersicht	45
3.5 Selbstnachstellende Kupplung (Fabrikat Sachs) aus- und einbauen	48
3.6 Kupplung mit SAC-Druckplatte - Montageübersicht	50
3.7 Kupplung mit SAC-Druckplatte aus- und einbauen	52
3.8 Verstellring der SAC-Kupplungsdruckplatte zurückstellen	53
34 - Betätigung, Gehäuse	56
1 Schaltbetätigung in Stand setzen	56
1.1 Einbaulage der Schaltbetätigung	56
1.2 Schaltknopf und Abdeckung aus- und einbauen	58
1.3 Schalthebel und Schalthebellager in Stand setzen	59
1.4 Schaltstange und Schubstange in Stand setzen	60
1.5 Schalthebel mit Schalthebellager aus- und einbauen	61
1.6 Schaltbetätigung aus- und einbauen	64
1.7 Schaltbetätigung einstellen	69
2 Getriebe aus- und einbauen	73
2.1 Getriebe ausbauen	73
2.2 Getriebe einbauen	79
2.3 Transport des Getriebes	84
3 Getriebelager aus- und einbauen	85
4 Deckel mit Mittendifferential aus- und einbauen	88
5 Getriebeölstand im Schaltgetriebe prüfen	93



6	Getriebe zerlegen und zusammenbauen	94
6.1	Getriebeübersicht	94
6.2	Montageübersicht	95
6.3	Kugellager für Antriebswelle und Multifunktionsgeber aus- und einbauen	96
6.4	Antriebswelle, Triebpling, Hohlwelle, Schaltstangen, Getriebedeckel und Deckel mit Mittendifferential aus- und einbauen	98
6.5	Montagereihenfolge - Getriebe zerlegen und zusammenbauen	99
7	Deckel für Mittendifferential in Stand setzen, Mittendifferential aus- und einbauen	107
8	Getriebeseitige Schaltbetätigung zerlegen und zusammenbauen	114
35 - Räder, Wellen		119
1	Antriebswelle zerlegen und zusammenbauen	119
2	Antriebswelle einstellen	129
3	Triebpling und Hohlwelle zerlegen und zusammenbauen	132
4	Rücklauftrad aus- und einbauen	145
39 - Achsantrieb, Ausgleichgetriebe		146
1	Dichtring für Flanschelle ersetzen	146
2	Geber und Antriebsrad für Geschwindigkeitsmesser aus- und einbauen	151
2.1	Geber für Geschwindigkeitsmesser G22 aus- und einbauen	151
2.2	Antriebsrad für Geschwindigkeitsmesser aus- und einbauen	152
3	Dichtring für Flanschelle hinten ersetzen	155
4	Ausgleichsgetriebe aus- und einbauen	158
5	Ausgleichsgetriebe zerlegen und zusammenbauen	162
6	Triebpling und Tellerrad einstellen	170
6.1	Einstellung und Beschriftung der Triebsätze	170
6.2	Lage der Einstellscheiben	171
6.3	Einstellübersicht	171
6.4	Reihenfolge bei Neueinstellung des Triebsatzes	172
6.5	Triebpling einstellen	172
6.6	Einstellscheibe „S4“ neu bestimmen bei Austausch des Getriebedeckels	181
6.7	Tellerrad einstellen	183

Erkennungsmerkmal

Druckplatte mit Positionsgeber -Pfeil-.

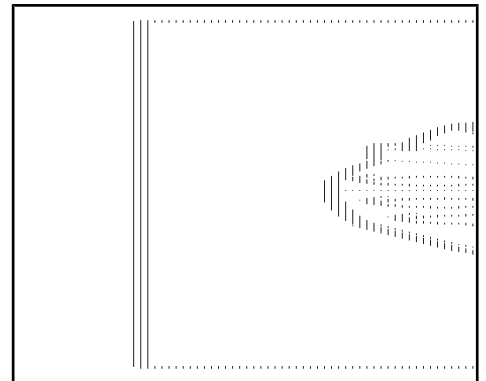


Enden der Membranfeder prüfen

- Abnutzung bis zur halben Membranfederdicke ist zulässig.

Hinweis

Im Reparaturfall unbedingt Kupplungsdruckplatte und Kuppelungsscheibe über Motorkennbuchstaben nach ➔ Elektronischen Teilekatalog zuordnen.

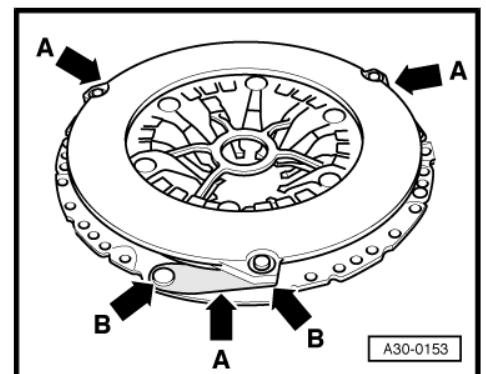


Federverbindung und Nietverbindung prüfen

- Prüfen Sie die Federverbindungen -Pfeile A- auf Beschädigung und die Nietverbindungen -Pfeile B- auf festen Sitz.

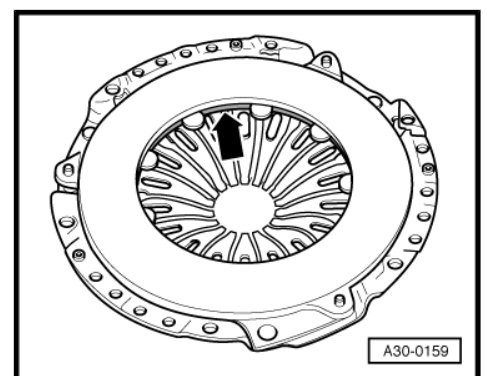
Hinweis

Druckplatten mit stark abgeknickten oder abgebrochenen Federverbindungen sowie losen Nietverbindungen müssen ersetzt werden.



Drahtring prüfen

- Prüfen Sie den Drahtring in der Druckplatte -Pfeil- auf Beschädigung. Druckplatte mit gebrochenem Drahtring ersetzen.



1.4 Schaltstange und Schubstange in Stand setzen

1 - Schalthebellager

2 - Schraube

- ☐ 6 Nm
- ☐ 4 Stück
- ☐ für Schalthebellager an Schaltgehäuse

3 - Innensechskantschraube

- ☐ 25 Nm

4 - Scheibe

5 - Innensechskantschraube

- ☐ 25 Nm

6 - Klemmstück

7 - Mutter

- ☐ 10 Nm
- ☐ 4 Stück
- ☐ für Schaltgehäuse an Aufbau

8 - Mutter

- ☐ 10 Nm
- ☐ selbstsichernd
- ☐ immer ersetzen

9 - Schalthebel

10 - Distanzrohr

- ☐ fetten mit Polyharnstoff-Fett -G 052 142 A2-

11 - Schaltgabel

12 - Schraube

13 - Schaltgehäuse

14 - Spannring

15 - Faltenbalg

- ☐ vor Aus- und Einbau Katalysator und Wärmeschutzblech vorn ausbauen



Hinweis

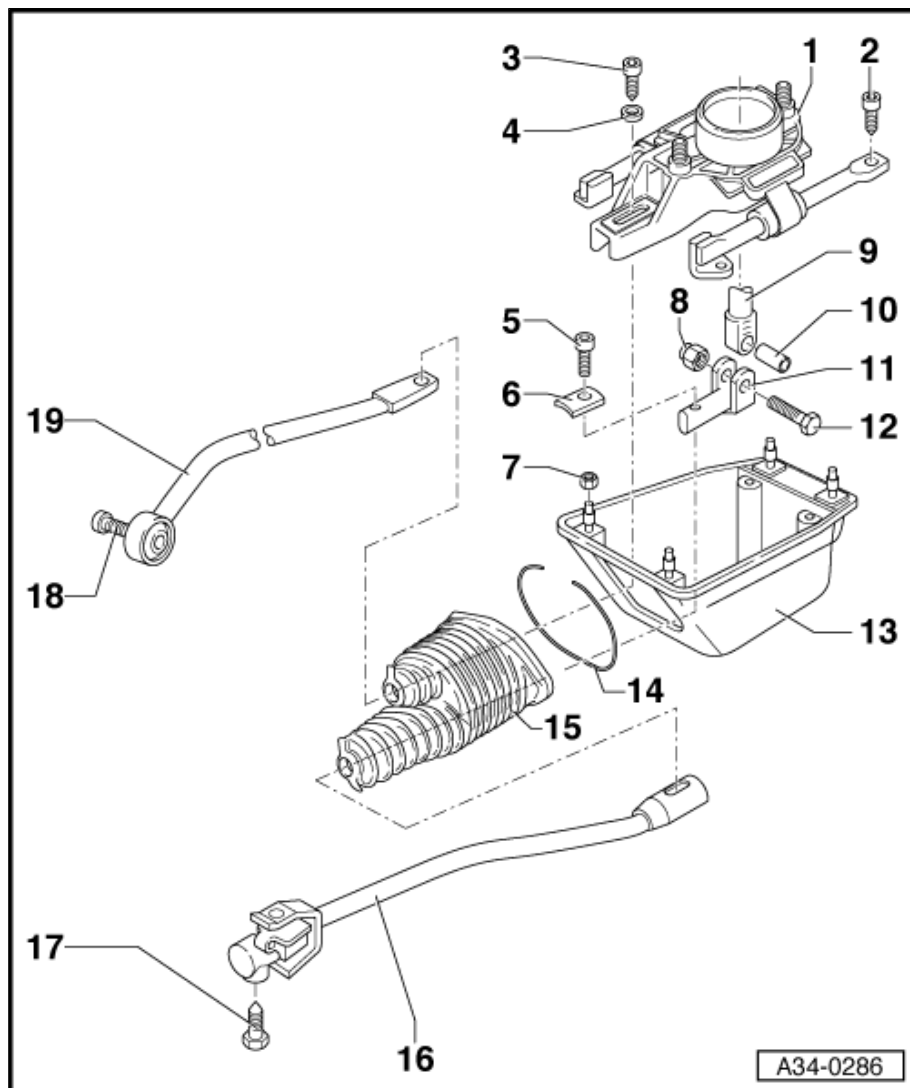
- ◆ *Faltenbalg vorsichtig über Schaltstange ziehen*
- ◆ *Faltenbalg auf die Markierungen der Schaltstange und der Schubstange setzen*

16 - Schaltstange

- ☐ mit Schaltgelenk

17 - Schraube

- ☐ 23 Nm
- ☐ selbstsichernd
- ☐ immer ersetzen



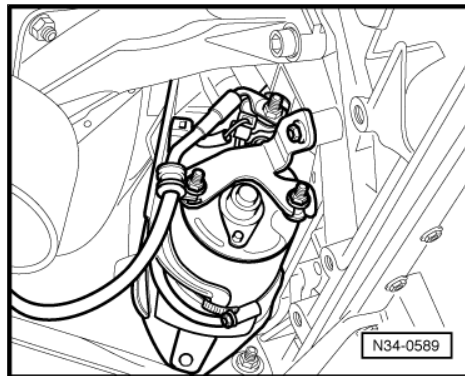


- Anlasser von Motor/Getriebe abbauen und ggf. sichern ➔ Rep.-Gr. 27 .



Hinweis

Die Anlasserkabel brauchen nicht gelöst zu werden.



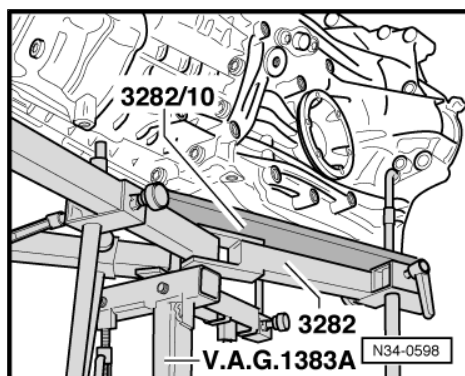
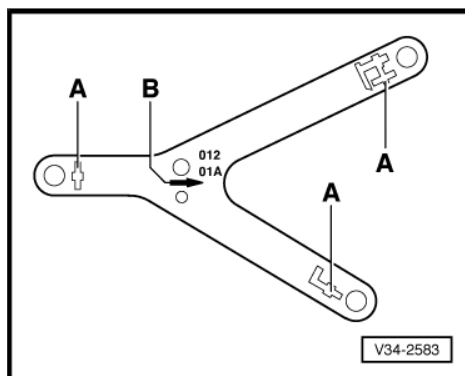
- Getriebeaufnahme -3282- zum Ausbau des Schaltgetriebes 012 mit der Justierplatte -3282/10- einrichten und auf den Motor- und Getriebeheber -V.A.G 1383 A- aufsetzen.

A - Aufnahmeelemente



Hinweis

- ♦ Die Aufnahmeelemente -A- sind symbolisch dargestellt, -Pfeil B- zeigt in Fahrtrichtung.
 - ♦ Die Justierplatte -3282/10- passt nur in einer Stellung.
- Getriebeheber unter Fahrzeug stellen, Pfeilsymbol -B- auf Justierplatte -3282/10- zeigt in Fahrtrichtung/Fahrzeug.



- Justierplatte -3282/10- parallel zum Getriebe ausrichten und Sicherungsaufnahme -Pfeil- am Getriebe arretieren.

