



T ^!&å^•ÁÔŠÁ^] ÁGÍ /
øFJJJËēē D



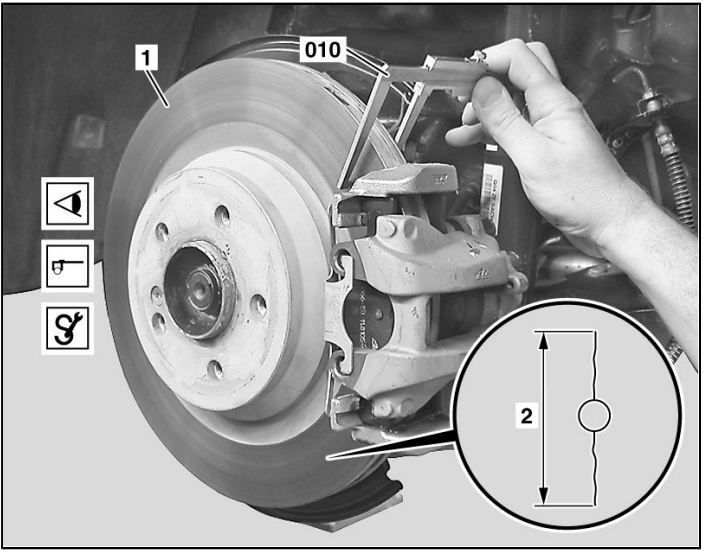
Bremsen und Bremsanlage

Inhaltsverzeichnis

42 Bremsen - Hydraulik und Mechanik	6
ap4200p4280ba Bremsflüssigkeit erneuern	6
ap4210p4210z Bremsanlage - Flüssigkeitsstand prüfen	11
ap4210p4253i Bremsbelagdicke prüfen	14
ap4210p4258i Bremsscheiben auf Zustand prüfen	16
ar4200p2000a Geräusche an der Bremse lokalisieren	21
ar4210p0010i Bremsanlage entlüften	23
ar4210p0013i Bremsschläuche erneuern	26
ar4210p0015i Bremsanlage mit Druckprüfgerät auf Dichtheit prüfen	28
ar4210p0020a Bremsleitungen aus-, einbauen	31
ar4210p0040i Mechanischen Bremslichtschalter aus-, einbauen	36
ar4210p0070i Bremssattel Vorderachse aus-, einbauen	37
ar4210p0080i Bremssattel Hinterachse aus-, einbauen	40
ar4210p0161i Bremsklötze am Festsattel aus-, einbauen	43
ar4210p0220i Bremsscheibe aus-, einbauen	46
ar4210p0300i Hauptbremszylinder aus-, einbauen	49
ar4220p0510i Pedalanlage der Feststellbremse aus-, einbauen	51
ar4220p0520i Vorderen Bremsseilzug aus-, einbauen	54
ar4220p0525i Hinteren Bremsseilzug aus-, einbauen	57
ar4220p0530i Bremsbacken der Feststellbremse aus-, einbauen	59
ar4220p0540i Feststellbremse einstellen	62
ar4230p0712i Drehzahlgeber vorn links bzw. rechts aus-, einbauen	64
ar4230p0715a Impulsring aus-, einbauen	66
ar4231p6002i Membranwegsensoren BAS aus-, einbauen	70
ar4240p0816i Hydraulikeinheit ETS ASR ESP aus-, einbauen	71
ar4240p0820i Drehzahlgeber Hinterachse links bzw. rechts aus-, einbauen	73
ar4245p0841a Sensor Drehgeschwindigkeit und Querschleunigung aus-, einbauen	75
43 Bremsen - Pneumatik	76
ar4310p0023i Rückschlagventil prüfen	76
ar4310p0325i Bremskraftverstärker prüfen	77
ar4310p0350i Bremskraftverstärker aus-, einbauen	79

Typ 215, 220, 240

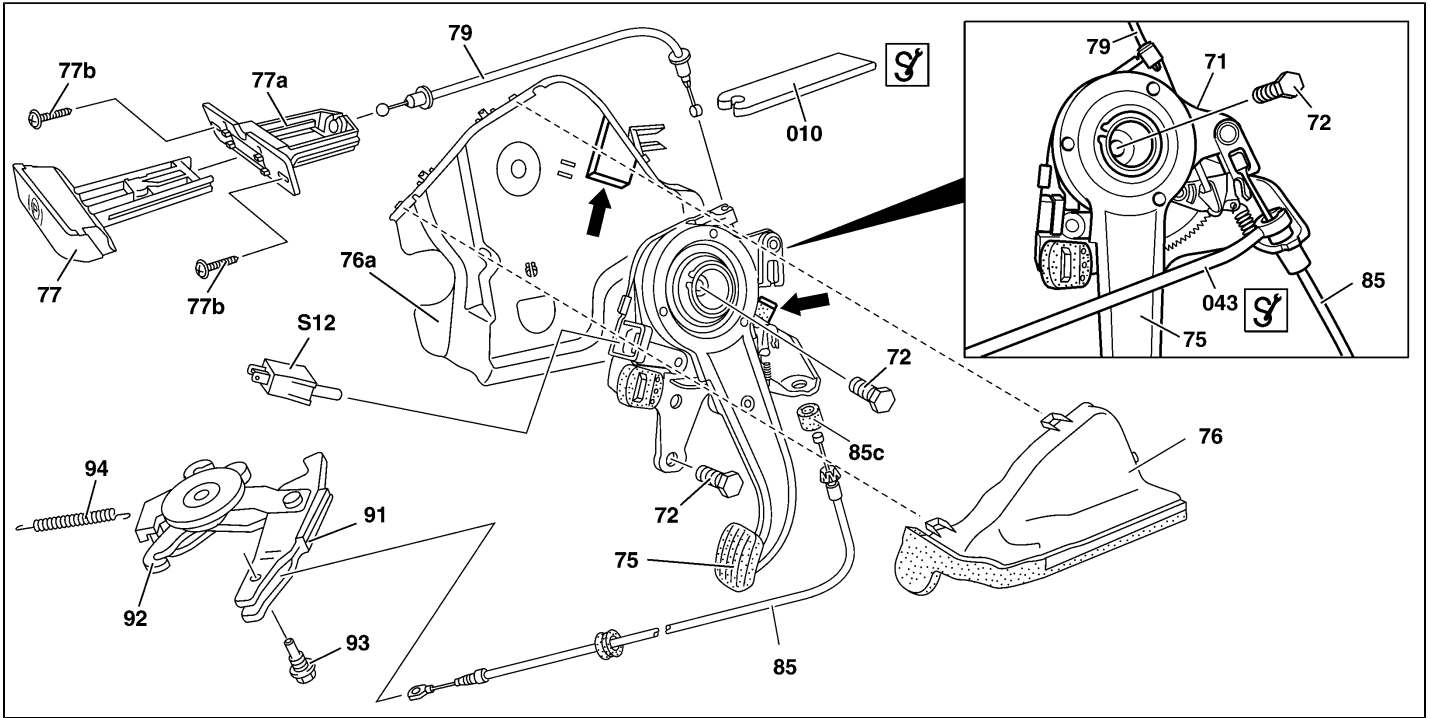
- 010 Messschieber
- 1 Bremsscheibe
- 2 Risslänge



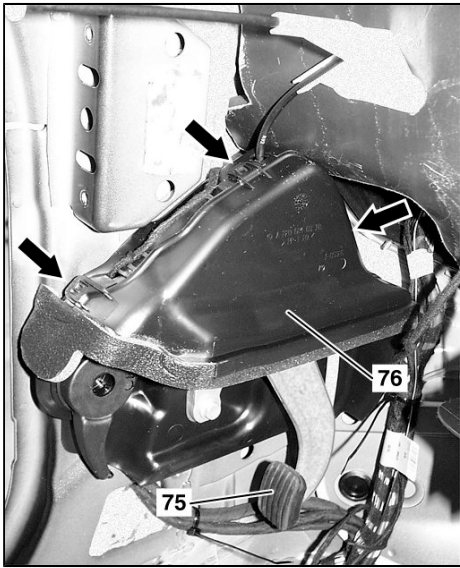
P42.10-2612-11

	Gefahr!	Verletzungsgefahr an Haut und Augen durch den Umgang mit heißen oder glühenden Gegenständen	Schutzhandschuhe, Schutzkleidung und ggf. Schutzbrille tragen.	AS00.00-Z-0002-01A
		Hinweise zu Reparaturen an der Bremsanlage		AH42.00-P-0003-01A
		Ausbauen		
1		Komplettträger abmontieren		AP40.10-P-4050Z
		Prüfen		
2		Bremsscheiben (1) an Vorder- und Hinterachse prüfen	<p> Durch hohe Beanspruchung können Risse entstehen.</p> <p> Bremsscheiben (1) müssen nicht erneuert werden, wenn die Risslänge (2) max. 25 mm beträgt. Bei gelochten oder mit Senkbohrungen versehenen Bremsscheiben (1) die Risslänge (2) inklusive Bohrungsdurchmesser messen.</p> <p>Bei aufklaffenden Rissen und Riefen tiefer 0,5 mm</p> <p style="text-align: center;">↓</p> <p>Bremsscheiben (1) gegen gesonderten Auftrag erneuern.</p>	
		Messen		
3		Bremsscheibendicke an Vorderachse mit Messschieber (010) messen	<p>Bremsscheibendicke</p> <p> Messschieber</p> <p>Empfohlene Grenzmaße beachten. Wenn die Verschleißgrenze unterschritten ist oder vor dem nächsten Bremsklotwechsel unterschritten wird.</p> <p style="text-align: center;">↓</p> <p>Bremsscheiben (1) gegen gesonderten Auftrag erneuern.</p>	<p>BE42.10-P-1001-08G</p> <p>140 589 00 19 00</p>
4		Bremsscheibendicke an Hinterachse mit Messschieber (010) messen	<p>Typ 215, 240Bremsscheibendicke</p> <p>Typ 220Bremsscheibendicke</p> <p> Messschieber</p> <p>Empfohlene Grenzmaße beachten. Wenn die Verschleißgrenze unterschritten ist oder vor dem nächsten Bremsklotwechsel unterschritten wird.</p> <p style="text-align: center;">↓</p> <p>Bremsscheiben (1) gegen gesonderten Auftrag erneuern.</p>	<p>BE42.10-P-1001-09B</p> <p>BE42.10-P-1001-09J</p> <p>140 589 00 19 00</p>

TYP
215, 220



P42.20-2067-09



P42.20-2068-02

2.12.02	Hinweise zu selbstsichernden Schrauben und Muttern, neu aufgenommen		AH00.00-P-0001-01KOA
2.12.02	Ausführung der Pedalanlage prüfen, neu aufgenommen	Arbeitsschritt 12	BT42.20-P-0510-01A

<div> <div></div> <div></div> </div>	Aus-, Einbauen		
<div> <div></div> <div>Gefahr!</div> </div>	Lebensgefahr durch Abrutschen oder Kippen des Fahrzeuges von der Hebebühne	Fahrzeug zwischen den Hebebühnen-säulen ausrichten und die vier Auf-nahmeteller an den vom Fahrzeug-hersteller vorgeschrie-benen Hebe-bühnenaufnahmepunkten plat-zieren.	AS00.00-Z-0010-01A
<div> <div></div> </div>	Hinweise zu selbstsichernden Schrauben und Muttern		AH00.00-P-0001-01KOA
1	Fahrzeug mit der Hebebühne anheben		