



Smart 450 (1998-2007)



Karosserie Innen und Außen

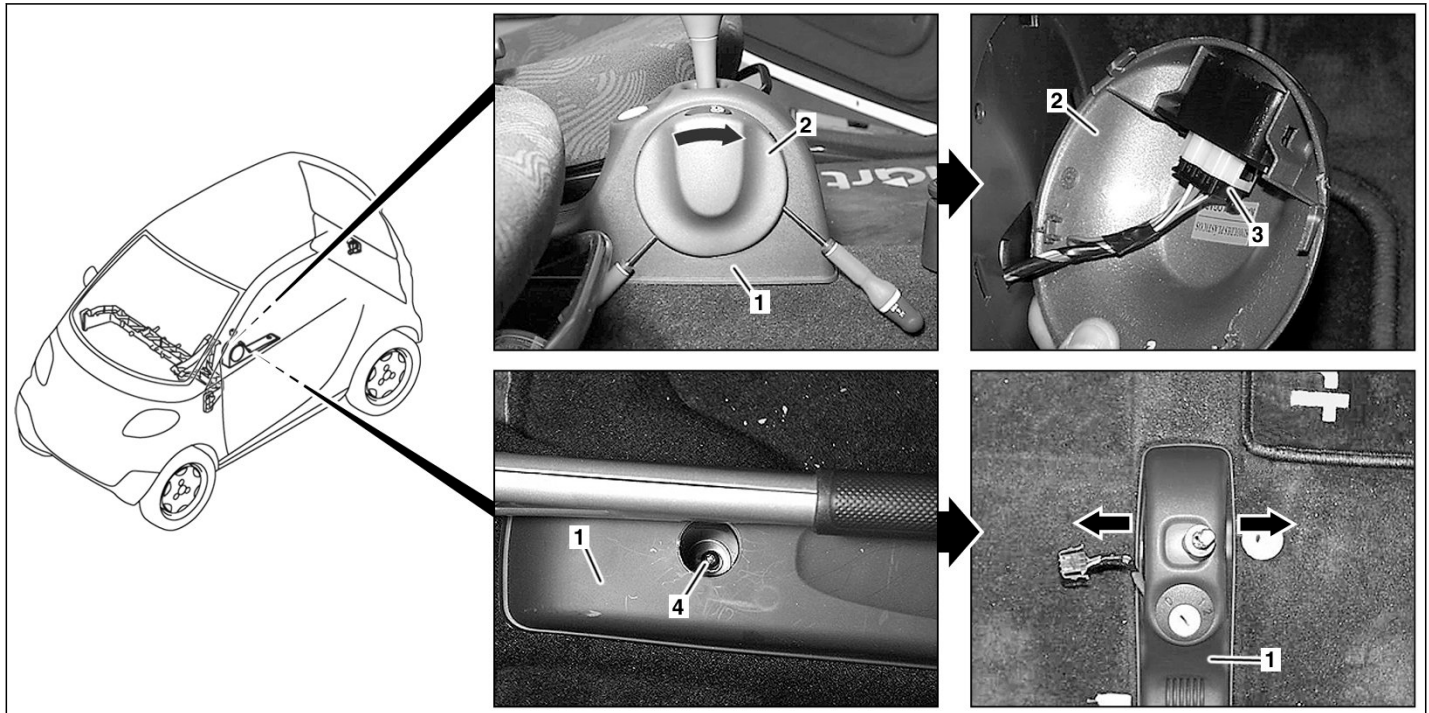
Inhaltsverzeichnis

68 Innenausstattung	9
ar6810p1000sm Instrumententafel aus-, einbauen	9
ar6810p3515sm Verkleidung Querträger aus-, einbauen	11
ar6820p2000sm Mittelkonsole aus-, einbauen	13
ar6820p2010sm Mittelkonsole vorn aus-, einbauen	14
ar6820p2040sm Bodenbelag aus-, einbauen	16
ar6820p2040sn Bodenbelag aus-, einbauen	17
ar6820p2309sm Abdeckung am Wählhebel aus-, einbauen	18
ar6830p1300sm Fußraumabdeckung Beifahrerseite aus-, einbauen	19
ar6830p1310sm Fußraumabdeckung Fahrerseite aus-, einbauen	20
ar6830p1340sm Fußstütze Beifahrerseite aus-, einbauen	21
ar6830p4300sm Dachverkleidung aus-, einbauen	22
ar6830p4450sm Verkleidung Dachrahmen vorne aus-, einbauen	24
ar6830p4470sm Verkleidung Dachrahmen hinten aus-, einbauen	26
ar6840p0001sm Innenspiegel aus-, einbauen	27
ar6850p3010sm Lastschutzhaken aus-, einbauen	28
ar6874p1100sm Trennblech aus-, einbauen	29
72 Türen	30
ap7200p7223sm Scharniere und Schösser der Türen und Klappen schmieren	30
ar7210p0500sm Vordertür aus-, einbauen	31
ar7210p0550sm Vordertür einstellen	32
ar7210p1000sm Türbelag an der Vordertür aus-, einbauen	33
ar7210p1020sm Türrohbau aus-, einbauen	34
ar7210p1400sm Innenbetätigung Vordertür aus-, einbauen	36
ar7210p1405sm Drahtzug Innenbetätigung Vordertür aus-, einbauen	38
ar7210p1800sm Fensterheber an der Vordertür aus-, einbauen	40
ar7210p1900sm Kurbelfenster an der Vordertür aus-, einbauen	42
ar7210p2400sm Türgriff außen an der Vordertür aus-, einbauen	43
ar7210p4011sm Türschloß Vordertür aus-, einbauen	44
ar7210p6575sm Türverkleidung Vordertür aus-, einbauen	45
ar7218p1000sm Türbeplankung aus-, einbauen	48
ar7220p1000sm Türbeplankung Rückwandtür aus-, einbauen	50
ar7220p2550sm Türschloß Rückwandtür aus-, einbauen	52
ar7220p2550sn Türschloß Rückwandtür aus-, einbauen	54
ar7220p2560sm Türscharnier Rückwandtür aus-, einbauen	55
ar7220p2560so Türscharnier Rückwandtür aus-, einbauen	56
ar7220p2590sm Schließzylinder Rückwandtür aus-, einbauen	57
ar7220p3500sm Rückwandtür aus-, einbauen	58
ar7220p3500so Rückwandtür aus-, einbauen	59
ar7220p3510sm Rückwandtür einstellen	61
ar7220p3510sn Rückwandtür einstellen	63
ar7220p3520sm Türbelag an der Rückwandtür aus-, einbauen	65
ar7220p3600sm Gasdruckfeder Rückwandtür aus-, einbauen	67
ar7229p0100sm Schalter elektrische Fensterheber Vordertür aus-, einbauen	68
ar7229p0100sn Schalter elektrische Fensterheber Vordertür aus-, einbauen	69
ar7229p0100so Schalter elektrische Fensterheber Vordertür aus-, einbauen	70
ar7229p1860sm Motor elektrische Fensterheber Vordertür aus-, einbauen	71
77 Schiebedach, Verdeck, Aufsätze	72
ar7700p1001sm Wind und Sonnenschutz aus-, einbauen	72
ar7720p0003sm Glasschiebedach aus-, einbauen	73
ar7720p0004sm Dachmodul Glasschiebedach aus-, einbauen	74
ar7720p0005sm Schalter Glasschiebedachbetätigung aus-, einbauen	77
ar7720p1330sm Abdichtung für Glasschiebedach aus-, einbauen	78
ar7720p1330sn Abdichtung für Glasschiebedach aus-, einbauen	79
ar7720p1330so Abdichtung für Glasschiebedach aus-, einbauen	80
ar7720p1705sm Getriebegehäuse Glasschiebedachantrieb aus-, einbauen	81
ar7720p1800sm Schiebedachantrieb aus-, einbauen	83
ar7721p0700sm Glasdach aus-, einbauen	84
ar7725p1000sm Windabweiser ab-, anbauen	87
88 Anbauteile	88
ar8800p1010sm CBS Front aus-, einbauen	88
ar8800p1011sm Typkennzeichen aus-, einbauen	90
ar8800p1013sm Schaumpad Front-CMS aus-, einbauen	91
ar8800p1100sm Front Mittelteil aus-, einbauen	92
ar8800p1200sm Fresh Up aus-, einbauen	93
ar8800p1300sm Heckmittelteil aus-, einbauen	94
ar8810p1000sm Vorderkotflügel aus-, einbauen	95

ar8810p1000sn Vorderkotflügel aus-, einbauen	96
ar8810p1000so Vorderkotflügel aus-, einbauen	97
ar8810p1100sm Hinterkotflügel aus-, einbauen	99
ar8810p1100so Hinterkotflügel aus-, einbauen	100
ar8810p1101sm Aufsatzteil am Hinterkotflügel aus-, einbauen	101
ar8810p1105sm Pralldämpfer am Hinterkotflügel aus-, einbauen	102
ar8810p1400sm Innenkotflügel im Hinterkotflügel aus-, einbauen	104
ar8820p1900sm CBS Heck aus-, einbauen	105
ar8820p1900sn CBS Heck aus-, einbauen	106
ar8820p1925sb Hitzeschild aus-, einbauen	107
ar8820p1950sm CMS Heck aus-, einbauen	108
ar8830p0500sm Heckspoiler aus-, einbauen	109
ar8830p0505sb Frontspoiler aus-, einbauen	110
ar8830p0506sm Haltelasche am Frontspoiler aus-, einbauen	111
ar8830p1200sm Außenabdeckung C-Säule aus-, einbauen	112
ar8840p4001sm Kühlerverkleidung aus-, einbauen	113
ar8850p5055sm Kennzeichen hinten aus-, einbauen	114
ar8860p2000sm Tankmulde aus-, einbauen	115
ar8870p9000sm Außenspiegel komplett aus-, einbauen	116
ar8870p9020sm Spiegelglas aus-, einbauen	117
ar8879p3470sm Schalter Außenspiegelverstellung aus-, einbauen	118
ar8885p9893sm Ratschenbänder Fahrradträger aus-, einbauen	119
91 Sitze, Liegen, Rückhaltesystem	120
ap9140p9150sm Sicherheitsgurte und Gurtschlösser auf äussere Beschädigung und Funktion prüfen	120
ap9160p9154sm Crashleitung für Airbag prüfen	121
ar9110p1000sm Vordersitz aus-, einbauen	122
ar9110p1001sm Sitzschiene und Rückenlehne auf korrekte Verrastung prüfen	124
ar9110p1060sm Vordersitzlehne aus-, einbauen	125
ar9110p1120sm Schaumteil Vordersitzlehne aus-, einbauen	128
ar9110p3000sm Sitzkonsole aus-, einbauen	130
ar9110p3305sm Großes Komfortkissen aus-, einbauen	131
ar9110p3310sm Sitzkissen aus-, einbauen	132
ar9110p3454sm Hebel Sitzlängsverstellung aus-, einbauen	133
ar9130p0030sm Steuergerät Sitzheizung aus-, einbauen	134
ar9130p0030sn Steuergerät Sitzheizung aus-, einbauen	135
ar9140p0630sm Sicherheitsgurt mit Gurtstraffer aus-, einbauen	136
ar9140p1515sm Gurtschloß (Vordersitz) aus-, einbauen	138
ar9160p0623sm Steuergerät Airbag, Sidebag und Gurtstraffer aus-, einbauen	139
ar9160p0680sm Beifahrer-Airbag Einheit aus-, einbauen	141
ar9160p0695sm Beifahrer-Airbag Einheit aus-, einbauen	142

TYP

450.3 /4



P68.20-2795-09

Dargestellt am Typ 450.432

1 Abdeckung Wählhebel

2 Verkleidung

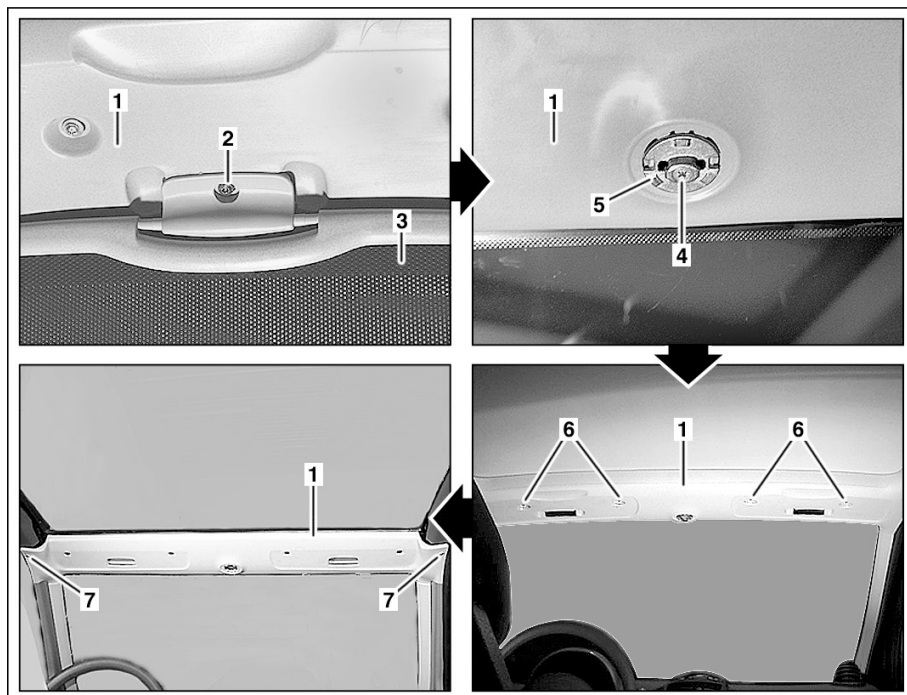
3 Elektrische Steckverbindung

4 Schraube

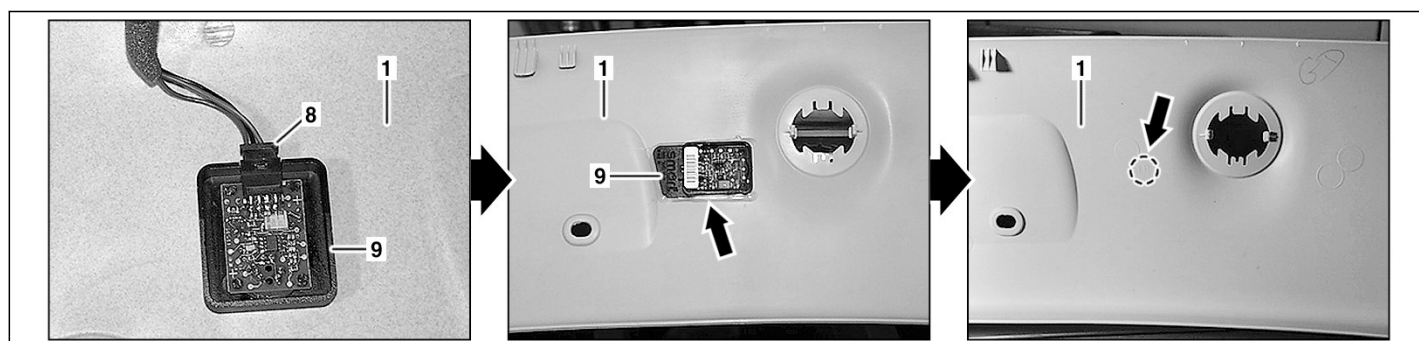
☒ ☒	Aus-, Einbauen		
1	Schaltknopf vom Wählhebel abziehen	⚠ Bei Fahrzeugen mit Automatikfunktion nicht auf den Schalter am Schaltknopf drücken. Bei gedrücktem Schalter wird dieser beschädigt und somit die Automatikfunktion funktionslos.	
2.1	Rastnasen mit geeignetem Werkzeug nach außen drücken, Verkleidung (2) nach rechts drehen (Pfeil) und abnehmen	Nur bei Typ 450.4 außer 450.418 ⚠ Rastnasen nicht beschädigen, da sonst die Verkleidung (2) nicht mehr einrastet.	
3.1	Elektrische Steckverbindung (3) trennen	Nur bei Typ 450.4 außer 450.418 ⚠ Rastnasen nicht beschädigen, da sonst die elektrische Steckverbindung (3) nicht mehr verriegelt. i Einbau: Auf Einrastung der elektrischen Steckverbindung (3) achten.	
4	Abdeckung der Schraube (4) an der Abdeckung Wählhebel (1) entfernen und Schraube (4) herausschrauben		
5	Abdeckung Wählhebel (1) vorne links und rechts leicht nach außen ziehen (Pfeile) und abnehmen		
6	Einbau in umgekehrter Reihenfolge		

TYP 450.3 /4 (ausser , 450.418)

- 1 Verkleidung Dachrahmen vorn
- 2 Schraube
- 3 Sonnenblende
- 4 Schraube
- 5 Spiegeladapter
- 6 Schrauben
- 7 Clip



P68.30-2549-06



P68.30-2550-07

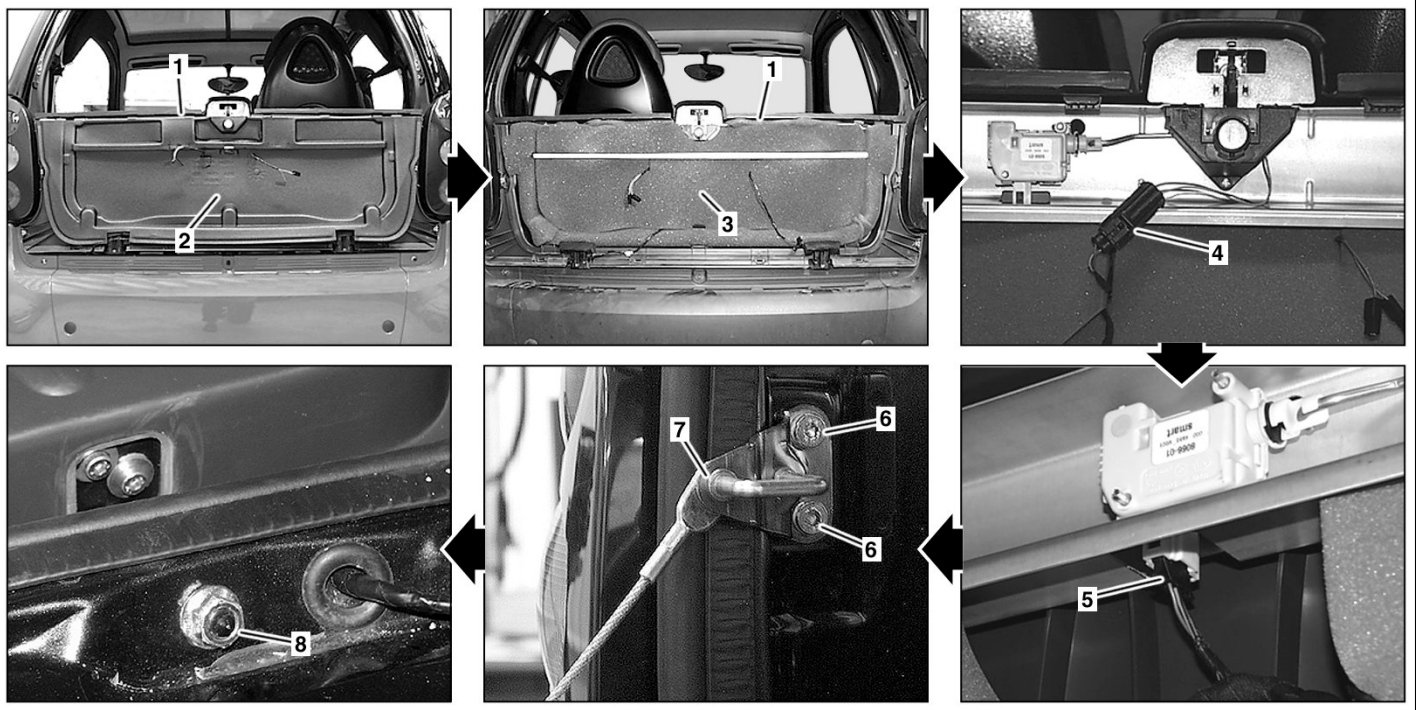
1 Verkleidung Dachrahmen vorn

8 Elektrische Steckverbindung

9 Empfängereinheit Infrarot-Fernbedienung

TYP

450.3
Rückwandtür Unterteil



P72.20-2250-09

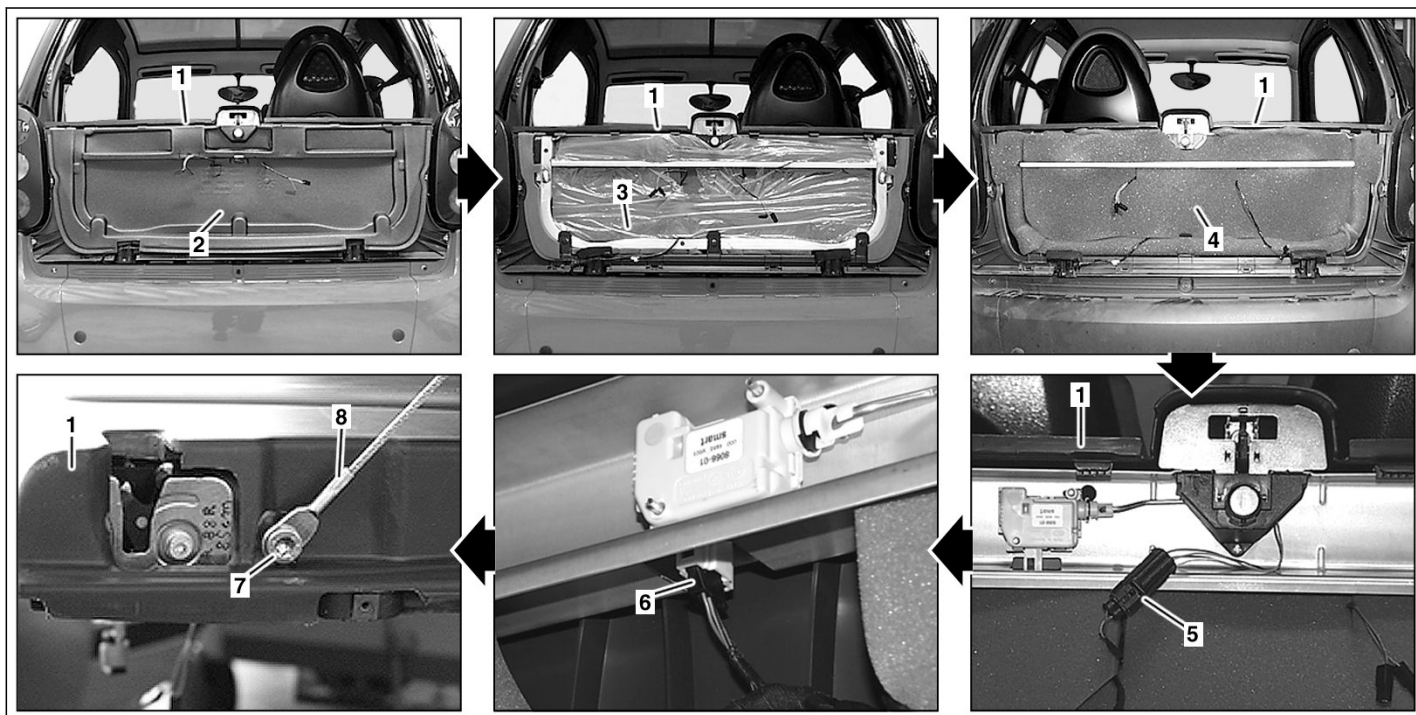
- | | | |
|--|---|--|
| <p>1 Rückwandtür</p> <p>2 Abdämpfung</p> <p>3 Akustikmatte</p> | <p>4 Elektrische Steckverbindung</p> <p>5 Elektrische Steckverbindung</p> <p>6 Schraube</p> | <p>7 Türfangband mit Schließkeil</p> <p>8 Mutter</p> |
|--|---|--|

☒ ☒	Aus-, Einbauen		
1	Türbeplankung Rückwandtür ausbauen		AR72.20-P-1000SM
2	Abdämpfung (2) an der Rückwandtür entfernen		
3.1	Akustikmatte (3) an der Rückwandtür entfernen	Nur Fahrzeuge ab 28.04.00	
4	Elektrische Steckverbindung (4) vom Türschloss trennen		
5	Elektrische Steckverbindung (5) vom ZV-Element Rückwandtür trennen	ⓘ Rastnasen nicht beschädigen, da sonst der Stecker nicht mehr verriegelt. ⓘ Einbau: Auf Einrastung der Elektrischen Steckverbindung (5) achten.	
6	Hauptleitungssatz aus Halterungen und Führungen unten entfernen		
7	Schrauben (6) an Türfangband mit Schließkeil (7) links und rechts an der Karosserie herauserschrauben	ⓘ Rückwandtür (1) abstützen. Nm	BA72.20-P-1001-02E
8	Muttern (8) von Türscharnier Rückwandtür an Karosserie links und rechts herauserschrauben	Nm	BA72.20-P-1003-02E
		ⓘ Einbau: Rückwandtür (1) einstellen und Fugenmaße prüfen! Rückwandtür Unterteil einstellen.	AR72.20-P-3510SM
9	Rückwandtür (1) abnehmen		
10	Einbau in umgekehrter Reihenfolge		

TYP

450.3

Rückwandtür Unterteil



P72.20-2247-09

Dargestellt am Typ 450.3

1 Türbelag Rückwandtür

2 Abdämpfung

3 Abdämpffolie

4 Akustikmatte

5 Elektrische Steckverbindung

6 Elektrische Steckverbindung

7 Schraube

8 Türfangband

1 Türbelag Rückwandtür

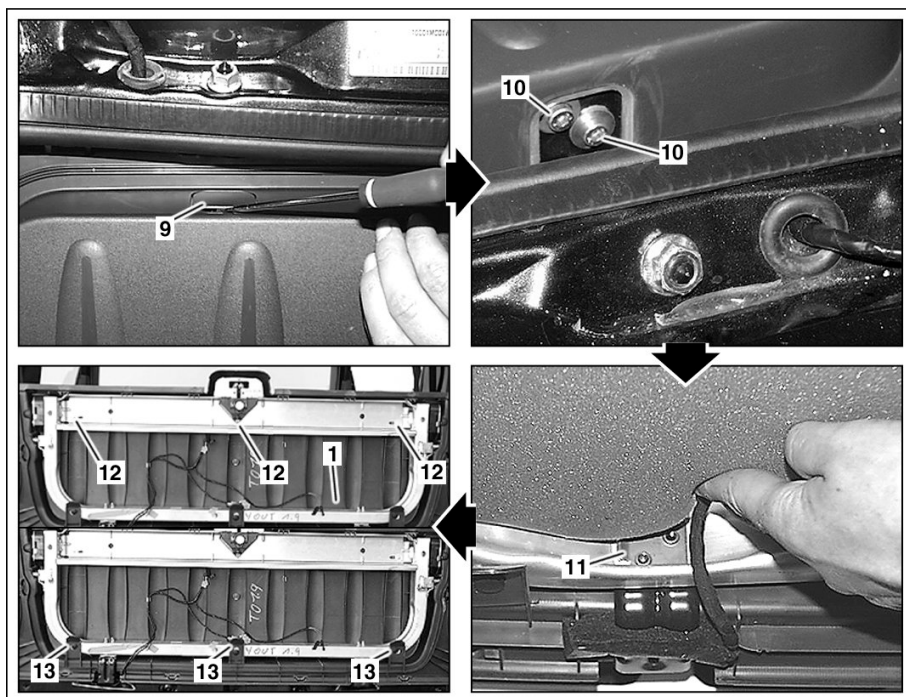
9 Abdeckung

10 Schrauben

11 Gewindeplatte

12 Schrauben

13 Clips



P72.20-2248-06