



BMW Coupé T¹ (1998-2006)



Heizung und Klimaanlage

INHALTSVERZEICHNIS

64 Heiz- und Klimaanlage.....	5
6400 Hinweise, Übersicht Komponenten Heiz-Klimaanlage.....	5
64 00 000 Hinweise zum Umgang mit Reinigungsmittel/Lacken (persönliche Schutzausrüstung).....	5
6411 Heizgerät mit Betätigung	7
64 11 000 Luftkanal für Fußraum rechts aus- und einbauen/ersetzen.....	7
64 11 001 Stellantrieb einbauen.....	8
64 11 200 Heizgerät aus- und einbauen/ersetzen (Heizung)	9
64 11 205 Heizgerät aus- und einbauen/ersetzen (Klimaautomatik)	14
64 11 207 Heizkörper ersetzen.....	20
64 11 210 Gebläse für Heizgerät aus- und einbauen (compact)	22
64 11 213 Gebläse für Heiz-/Klimagerät aus- und einbauen/ersetzen.....	24
64 11 220 Widerstand für Gebläse des Heizgerätes aus- und einbauen/ersetzen.....	27
64 11 228 Endstufe/-schalter für Gebläse der Heiz-/Klimaanlage ersetzen	28
64 11 271 Wasserventil für Heizgerät ersetzen.....	29
64 11 321 Frontplatte ersetzen (Klimaautomatik).....	31
64 11 322 Frontplatte ersetzen (IHKR)	32
64 11 331 Heizungsbetätigung ersetzen (Klimaautomatik)	33
64 11 332 Heizungsbetätigung ersetzen (Klimaregelung)	33
64 11 748 Heizungsbetätigung aus- und einbauen (Klimaregelung).....	33
64 11 749 Heizungsbetätigung aus- und einbauen (Klimaautomatik).....	34
64 11 750 Heizungsbetätigung aus- und einbauen (Heizung)	35
64 11 800 Stellantrieb an Getriebe für Klappensteuerung ersetzen (Klimaregelung)	38
64 11 806 Stellantrieb der Frisch-/Umluftklappe rechts aus- und einbauen/ersetzen.....	39
64 11 829 Stellantrieb der Belüftungsklappen ersetzen	40
64 11 839 Stellantrieb der Fußraumklappe ersetzen.....	41
64 11 845 Stellantrieb der Entfrosterklappen ersetzen	42
64 11 939 Temperaturfühler für Heizgerät ersetzen (in Deckel für Heizkörper)	43
64 11 942 Verdampfer-Temperaturfühler ersetzen	43
64 11 992 Solarsensor aus- und einbauen/ersetzen.....	44
6412 Zusatzheizgerät mit Steuerelementen.....	45
64 12 060 Elektrisches Zusatzheizgerät komplett aus- und einbauen (Durchlauferhitzer)	45
6422 Düsen und Ausströmorgane	47
64 22 135 Frischluftgrill links aus- und einbauen/ersetzen.....	47
64 22 136 Frischluftgrill rechts aus- und einbauen/ersetzen.....	47
64 22 161 Frischluftgrill-Mitte (Heizung) aus- und einbauen/ ersetzen	48
64 22 162 Frischluftgrill-Mitte (Klimaanlage) aus- und einbauen/ ersetzen.....	48
6431 Microfilter.....	49
64 31 010 Mikrofilter für Innenraumbelüftung ersetzen.....	49

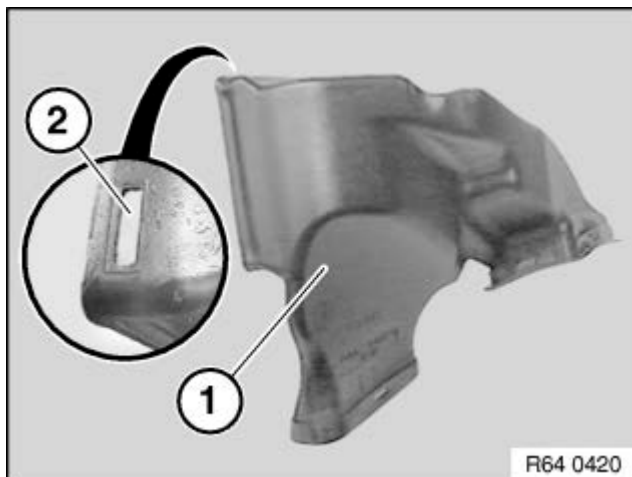
6450 Klimaanlage, Lecksuche	50
64 50 TED Klimaanlage Kältemittelmengen E46	50
64 50 000 Fehlersuche mittels Druckmessung (R 134a).....	51
64 50 001 Hinweise für den Umgang mit Kältemittel R 134a.....	54
64 50 002 Hinweise für den Umgang mit Kältemittelöl (für Kältemittel R 134a).....	55
64 50 003 Klimaleistungsprüfung.....	57
64 50 004 Lecksuche mit Formiergas	58
64 50 005 Lecksuche mittels ultravioletten Additiven (UV-Additive) (BMW Lecksuchkoffer)	67
64 50 006 Sicherheitshinweise für den Umgang mit Kältemittel R134a	71
64 50 007 Sicherheitshinweise für den Umgang mit Kältemittelöl.....	72
64 50 010 Klimaanlage absaugen, evakuieren und befüllen	73
64 50 011 Klimaanlage absaugen, evakuieren und befüllen (R 134a).....	77
6451 Klimagerät (Verdampfer), Schaltelemente	82
64 51 TED Klimagerät (Expansionsventil), Schaltelemente	82
64 51 TED Klimagerät (Verdampfer), Schaltelemente.....	82
64 51 000 Dichtheitskontrolle für Kondensator durchführen	83
64 51 001 Dichtheitskontrolle für Verdampfer durchführen	86
64 51 002 Verdampfer reinigen	89
64 51 522 Expansionsventil aus- und einbauen/ersetzen.....	92
64 51 590 Verdampfer aus- und einbauen/ersetzen	93
6452 Kompressor	95
64 52 AZD Klimakompressor.....	95
64 52 000 Hinweise für das Öffnen und den Teiletausch im Kältemittelkreislauf.....	96
64 52 001 Hinweise zum Klimakompressorwechsel.....	98
64 52 002 Hinweise zum Klimakompressorwechsel.....	102
64 52 520 Kompressor für Klimaanlage komplett aus- und einbauen/ersetzen (M47, M47TU). 106	
64 52 521 Kompressor für Klimaanlage komplett aus- und einbauen/ersetzen (N42)	108
64 52 522 Kompressor für Klimaanlage komplett aus- und einbauen/ersetzen	109
6453 Kondensator und Trockner mit Leitungen.....	111
64 53 AZD Kondensator und Trockner mit Leitungen.....	111
64 53 AZD Kältemittelleitungen und Expansionsventil.....	112
64 53 000 Hinweise zum Ersatz von Klimakondensatoren und Kühler	113
64 53 001 Hinweise zum Tausch des Trocknereinsatzes.....	114
64 53 510 Trocknerflasche für Klimaanlage aus- und einbauen/ersetzen.....	115

6411 HEIZGERÄT MIT BETÄTIGUNG

64 11 000 LUFTKANAL FÜR FUßRAUM RECHTS AUS- UND EINBAUEN/ERSETZEN

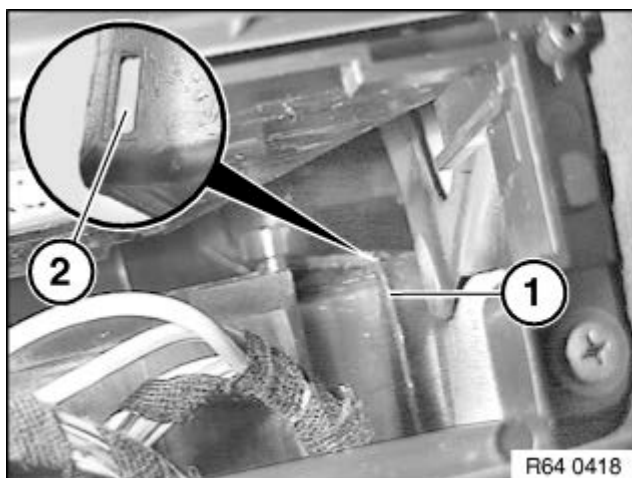


Handschuhkasten rechts ausbauen.
Einsatz vor Handschuhkasten und Blende unter Handschuhkasten ausbauen.
Heizungsbetätigung ausbauen.
Nur Ausführung mit Bordmonitor: Bordmonitor komplett ausbauen.



Hinweis:

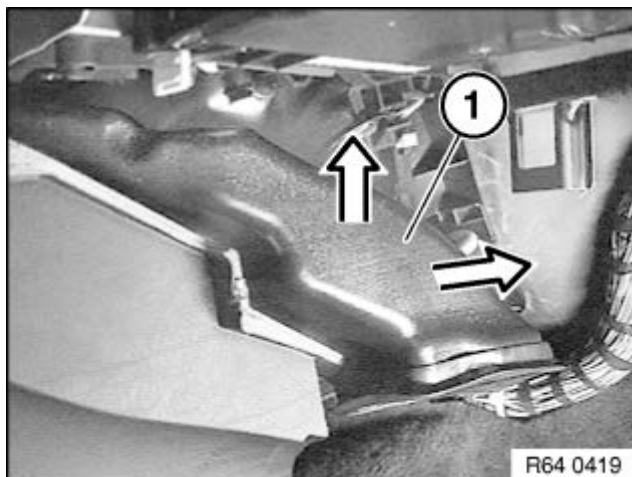
Luftkanal für Fußraum rechts (1) ist am Gehäuse des Heiz-/Klimagerätes verklippt.



Durch die Öffnung der Heiz-/Klimabetätigung beziehungsweise des Bordmonitors Luftkanal für Fußraum rechts (1) entriegeln.

Einbauhinweis:

Die Öffnung (2) für die Verriegelung darf nicht beschädigt sein.



Den entriegelten Luftkanal für Fußraum rechts (1) nach oben aus dem Fondluftkanal heben und nach vorne rechts ausfädeln.

Achtung!

Auch bei richtiger Montage oder durch normalen Fahrbetrieb können Kühler (Öl-, Wasser-, Ladeluftkühler) oder Klimakondensatoren an Lamellen geringfügige Abdrücke oder Verformungen aufweisen (1).

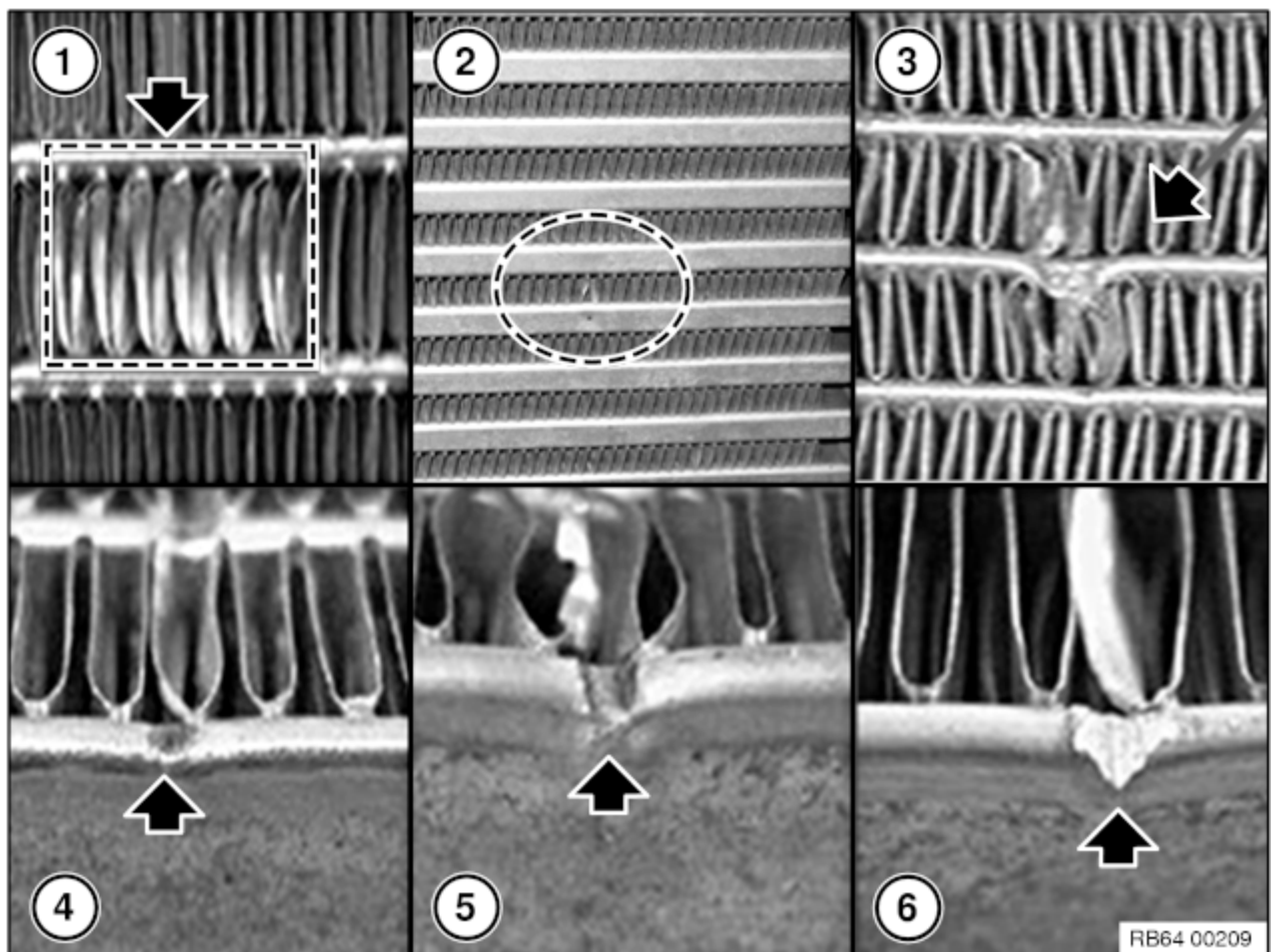
Eine leichte Durchbiegung des Klimakondensators mit einem großen Radius ist ebenfalls zulässig. Solange Dichtigkeit/Funktion nicht beeinträchtigt werden und ein ausreichender Abstand von einigen mm zwischen Kühler und Klimakondensator bestehen bleibt, **handelt es sich in beiden Fällen um keine Beschädigung!**

Kühler oder Klimakondensatoren dürfen in diesen Fällen nicht ersetzt werden!

Hinweis:

Im Bild (1) dargestellte Verformungen können mit handelsüblichem Lamellenkamm zurückgebogen werden.

Beschädigungen an Medien führenden Leitungen oder am Flachrohr erfordern einen Tausch von Kühler oder Klimakondensator (2-6).



Trocknerflasche (im Klimakondensator integriert):

Runde Dellen/Eindrücke sind zulässig.

Klimakondensator darf in diesem Fall nicht ersetzt werden!