



Mercedes-Benz E-Klasse
(1995-2003)



Karosserie innen und außen

Inhaltsverzeichnis

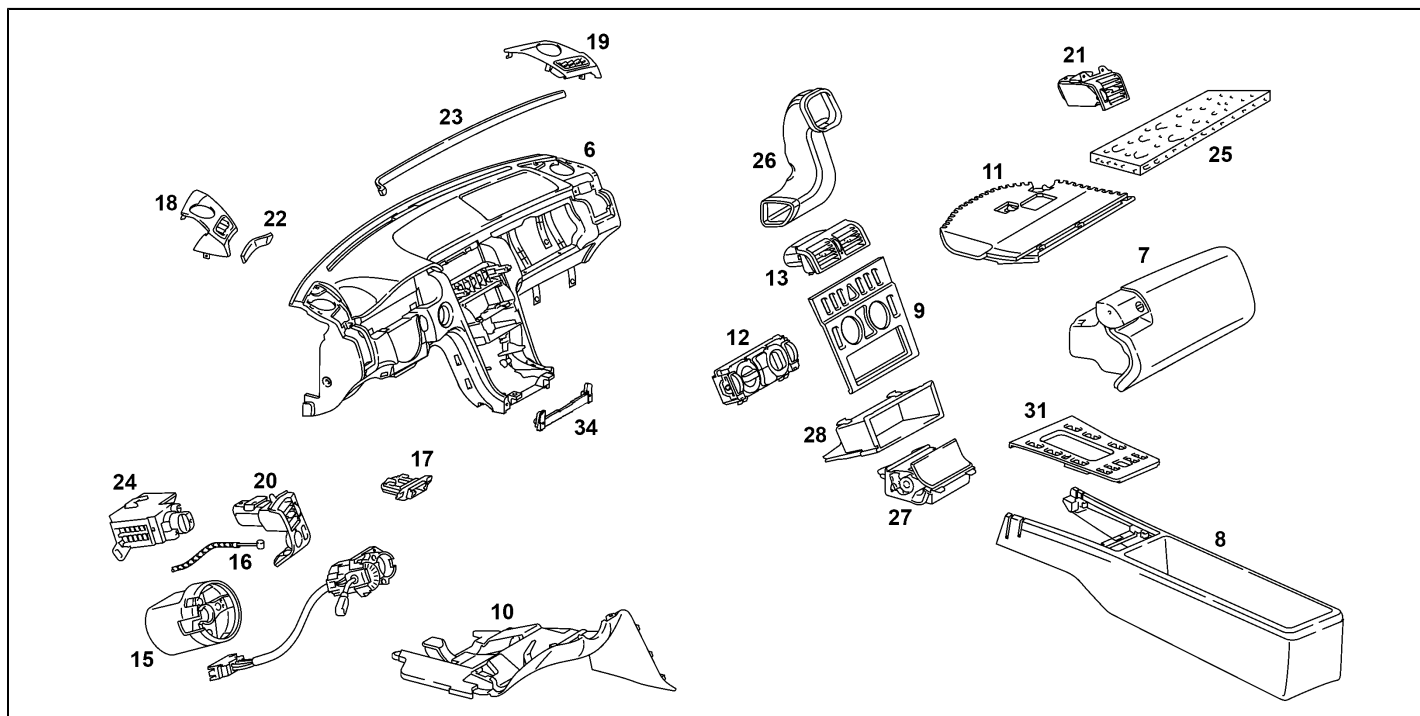
31 Rahmen, Anhängerbetrieb	11
ap3111p3121bb Anhängervorrichtung mit abnehmbarem Kugelhals - Schmieren und auf Funktion prüfen	11
ap3111p3130zb Anhängervorrichtung mit abnehmbarem Kugelhals - Reinigen nach Prüfung	13
ar3110p8000f Anhängervorrichtung aus-, einbauen	14
68 Innenausstattung	16
ar6805p2000f Garagentoröffner aus-, einbauen	16
ar6810p1000f Instrumententafel aus-, einbauen	17
ar6810p1050f Abdeckung für Lautsprecher aus-, einbauen	22
ar6810p1100f Seitliche Luftdüse aus-, einbauen	23
ar6810p1150f Mittlere Luftdüse aus-, einbauen	25
ar6810p1180f Zierstab an der Instrumententafel aus-, einbauen	26
ar6810p1220f Handschuhkastendeckel zerlegen und zusammenbauen	28
ar6810p1300f Handschuhkastendeckel einstellen	29
ar6810p1400f Handschuhkasten aus-, einbauen	30
ar6810p1500f Abdeckung unter Instrumententafel aus-, einbauen (links)	31
ar6810p1520f Abdeckung unter Instrumententafel aus-, einbauen (rechts)	32
ar6820p2000f Mittelkonsole aus-, einbauen	33
ar6820p2030a Schalteröffnungen in Abdeckung fräsen	34
ar6820p2050f Bodenbelag vorn aus-, einbauen (links)	36
ar6820p2070f Bodenbelag vorn aus-, einbauen (rechts)	37
ar6820p2150f Mittelkonsole zerlegen und zusammenbauen	38
ar6820p2310f Abdeckung am Schalthebel aus-, einbauen	39
ar6820p2350f Abdeckung an der Mittelkonsole aus-, einbauen	40
ar6820p2400f Aschergehäuse an der Mittelkonsole vorn aus-, einbauen	41
ar6820p2450f Brillen-, bzw. Cassettenfach aus-, einbauen	42
ar6820p4800b Bodenbelag im Fond aus-, einbauen	43
ar6830p1050b Türbelag an der Rückwandtür aus-, einbauen	44
ar6830p4050f Verkleidung an der A-Säule aus-, einbauen	45
ar6830p4300f Dachverkleidung aus-, einbauen	46
ar6830p4300fa Dachverkleidung aus-, einbauen	48
ar6830p4300fb Dachverkleidung aus-, einbauen	50
ar6830p4300fc Dachverkleidung aus-, einbauen	51
ar6830p4470a Verkleidung Dachrahmen hinten aus-, einbauen	53
ar6830p4470f Verkleidung Dachrahmen hinten aus-, einbauen	55
ar6830p4490f Verkleidung an der C-Säule aus-, einbauen	56
ar6830p4490fa Verkleidung an der C-Säule aus-, einbauen	58
ar6830p4490fb Verkleidung an der C-Säule aus-, einbauen	59
ar6830p4490fc Verkleidung an der C-Säule aus-, einbauen	60
ar6830p4495f Verkleidung an der D-Säule aus-, einbauen	62
ar6830p4580f Hutablage aus-, einbauen und zerlegen	63
ar6830p4580fb Hutablage aus-, einbauen und zerlegen	64
ar6830p4700f Verkleidung an der B-Säule aus-, einbauen	65
ar6830p4780b Seitenverkleidung im Fond aus-, einbauen	67
ar6840p0001f Innenspiegel aus-, einbauen	68
ar6850p4600f Elektrisches Scherenrollo für Heckfenster aus-, einbauen	69
72 Türen	70
ar7210p0500f Vordertür aus-, einbauen	70
ar7210p0550f Vordertür einstellen	72
ar7210p1000f Türbelag an der Vordertür aus-, einbauen	74
ar7210p1000fb Türbelag an der Vordertür aus-, einbauen	76
ar7210p1600e Abdichtschiene innen aus-, einbauen	78
ar7210p1700e Abdichtschiene außen aus-, einbauen	79
ar7210p1800f Fensterheber an der Vordertür aus-, einbauen	80
ar7210p1800fb Fensterheber an der Vordertür aus-, einbauen	82
ar7210p1900e Kurbelfenster an der Vordertür aus-, einbauen	83
ar7210p1900fb Kurbelfenster an der Vordertür aus-, einbauen	85
ar7210p1950e Kurbelfenster an der Vordertür einstellen	86
ar7210p2100e Türhalter aus-, einbauen	87
ar7210p2200fb Türdämpfer Vordertür aus-, einbauen	88

ar7210p2400f Türgriff außen an der Vordertür aus-, einbauen	89
ar7210p4011f Türschloß Vordertür aus-, einbauen	91
ar7210p4011fb Türschloß Vordertür aus-, einbauen	93
ar7212p0600f Fondtür aus-, einbauen	94
ar7212p0650f Fondtür einstellen	96
ar7212p1010f Türbelag an der Fondtür aus-, einbauen	98
ar7212p1010fb Türbelag an der Fondtür aus-, einbauen	100
ar7212p1810f Fensterheber an der Fondtür aus-, einbauen	102
ar7212p1910f Kurbelfenster an der Fondtür aus-, einbauen	103
ar7212p1970e Festes Fenster an der Fondtür aus-, einbauen	104
ar7212p1970fb Festes Fenster an der Fondtür aus-, einbauen	105
ar7212p2200fb Türdämpfer Fondtür aus-, einbauen	107
ar7212p2410e Türgriff außen an der Fondtür aus-, einbauen	108
ar7212p2510f Türschloß an der Fondtür aus-, einbauen	110
ar7212p2510fb Türschloß an der Fondtür aus-, einbauen	112
ar7220p2550b Türschloß Rückwandtür aus-, einbauen	113
ar7220p2560b Türscharnier Rückwandtür aus-, einbauen	114
ar7220p3500b Rückwandtür aus-, einbauen	115
ar7220p3510b Rückwandtür einstellen	116
ar7220p3600b Gasdruckfeder Rückwandtür aus-, einbauen	118
ar7220p3650a Griffleiste Rückwandtür aus-, einbauen	119
ar7220p4050a Abschlußleiste Rückwandtür aus-, einbauen	120
ar7229p0001f Schaltergruppe Mittelkonsole aus-, einbauen	121
ar7229p0002f Schalter elektrische Fensterheber Fondtür aus-, einbauen	122
ar7229p1000e Türsteuergerät vorn aus-, einbauen	123
ar7229p1100f Türsteuergerät hinten aus-, einbauen	124
ar7229p1860f Motor elektrischer Fensterheber Vordertür aus-, einbauen	125
ar7229p1880f Motor elektrischer Fensterheber Fondtür aus-, einbauen	126
ar7229p1880fa Motor elektrischer Fensterheber Fondtür aus-, einbauen	127
77 Schiebedach, Verdeck, Aufsätze	128
ap7720p7731a Gleitschienen und Gleitbacken für Schiebedach reinigen und schmieren	128
ar7720p0001f Schalter Schiebehebedach aus-, einbauen	129
ar7720p0500f Verkleidung am Schiebehebedach aus-, einbauen	130
ar7720p1000f Schiebehebedachdeckel aus-, einbauen	131
ar7720p1100m Schiebehebedachdeckel einstellen	133
ar7720p1300m Abdichtung für Schiebehebedachdeckel aus-, einbauen	135
ar7720p1400f Zug aus-, einbauen	136
ar7720p1700f Hubwinkel am Schiebehebedach aus-, einbauen	138
ar7720p1800e Schiebedachantrieb aus-, einbauen	139
ar7720p1850e Steuereinheit von Schiebedachantrieb aus-, einbauen	140
ar7720p2500e Windabweiser aus-, einbauen	141
ar7720p3000e Schiebehebedachrahmen aus-, einbauen	142
ar7740p5000b Dachreling aus-, einbauen	144
ar7740p5000bc Dachreling aus-, einbauen	145
88 Anbauteile	146
ap8840p8821ba Verschuß und Scharniere der Motorhaube schmieren, Sicherungshaken ölen und auf Leichtgängigkeit prüfen	146
ar8800p1000a Reparatur an Kunststoff-Anbauteilen durchführen	147
ar8810p1000f Vorderkotflügel aus-, einbauen	148
ar8810p1000fa Vorderkotflügel aus-, einbauen	150
ar8820p2000f Stoßfänger vorn aus-, einbauen	152
ar8820p2000fa Stoßfänger vorn aus-, einbauen	154
ar8820p2150f Halter am Stoßfänger erneuern	156
ar8820p2200eb Stoßfänger hinten aus-, einbauen	157
ar8820p2200f Stoßfänger hinten aus-, einbauen	158
ar8820p2200fb Stoßfänger hinten aus-, einbauen	160
ar8840p1000f Motorhaube öffnen, senkrecht stellen, schließen	162
ar8840p3000f Motorhaube aus-, einbauen	163
ar8840p3020f Motorhaube einstellen	165
ar8840p3060f Motorhaubenscharnier aus-, einbauen	167
ar8840p3100f Zug für Motorhaube aus-, einbauen	168
ar8840p3200f Motorhaubenschloß aus-, einbauen	169
ar8840p4000f Kühlerverkleidung ausbauen, zerlegen, zusammen- und einbauen	171
ar8840p4050e Mercedesstern aus-, einbauen	172
ar8850p5000f Heckdeckel aus-, einbauen	173

ar8850p5020f Heckdeckelschloß und Schließöse aus-, einbauen und einstellen	174
ar8850p5030a Ventil mit Element für Heckdeckel-Fernöffnung aus-, einbauen	176
ar8850p5035f Element Heckdeckel-Fernöffnung aus-, einbauen	177
ar8850p5040a Schalter Heckdeckel-Fernöffnung aus-, einbauen	178
ar8850p5040f Schalter Heckdeckel-Fernöffnung aus-, einbauen	179
ar8850p5045f Schalter Heckdeckelentriegelung aus-, einbauen	180
ar8850p5050e Typenkennzeichen am Heckdeckel anbringen	181
ar8850p5120f Scharnierhebel für Heckdeckel aus-, einbauen	182
ar8850p5200f Heckdeckel einstellen	183
ar8870p9000e Außenspiegel komplett aus-, einbauen	185
ar8870p9020e Spiegelglas aus-, einbauen	186
ar8870p9040e Verkleidung Außenspiegel aus-, einbauen	187
ar8870p9060e Antrieb Glasverstellung aus-, einbauen	188
ar8879p0001f Schalter für Außenspiegel links und rechts abklappbar aus-, einbauen	189
91 Sitze, Liegen, Rückhaltesystem	190
ap9140p9150z Sicherheitsgurte und Gurtschlösser auf äussere Beschädigung und Funktion prüfen	190
ar9110p1000f Vordersitz aus-, einbauen	192
ar9110p1060e Vordersitzlehne aus-, einbauen	194
ar9110p1450f Sitzverstellereinrichtung am Vordersitz aus-, einbauen	195
ar9110p1910e Spannteil an der Vordersitzlehne aus-, einbauen	197
ar9112p1700f Fondsitze und Fondsitzelehne aus-, einbauen	198
ar9112p1700fa Fondsitze und Fondsitzelehne aus-, einbauen	199
ar9112p1725a Fondsitzelehne einstellen	201
ar9112p1731b Schloß der Fondsitzelehnverriegelung aus-, einbauen	202
ar9112p1732a Entriegelungshebel der Fondsitzelehne aus-, einbauen	203
ar9112p1733b Lehnenbeschlag innen aus-, einbauen	204
ar9112p1734a Zug für Fondlehnentriegelung aus-, einbauen	205
ar9112p1745e Armlehne an der Fondsitzelehne aus-, einbauen	207
ar9112p1745f Armlehne an der Fondsitzelehne aus-, einbauen	208
ar9116p0050a Kopfstützenführung am Vordersitz aus-, einbauen	209
ar9116p0050b Kopfstützenführung am Vordersitz aus-, einbauen	210
ar9116p1770e Kopfstütze im Fond aus-, einbauen	211
ar9116p1775a Kopfstützenführungen der Fondsitzelehne aus-, einbauen	212
ar9116p1780e Kopfstützenmechanik im Fond aus-, einbauen	213
ar9118p1800f Bezug am Vordersitzkissen aus-, einbauen	214
ar9118p1820f Bezug an der Vordersitzlehne aus-, einbauen	216
ar9118p1830f Bezug an der Kopfstütze aus-, einbauen	219
ar9118p1850f Bezug am Fondsitzekissen aus-, einbauen	220
ar9118p1854a Bezug Fondsitzekissen links aus-, einbauen	222
ar9118p1858a Bezug Fondsitzekissen rechts aus-, einbauen	223
ar9118p1870f Bezug an der Fondsitzelehne aus-, einbauen	224
ar9118p1874b Bezug Fondsitzelehne links aus-, einbauen	226
ar9118p1878b Bezug Fondsitzelehne rechts aus-, einbauen	228
ar9118p1880e Bezug an der Fondarmlehne aus-, einbauen	230
ar9118p1880f Bezug an der Fondarmlehne aus-, einbauen	231
ar9125p1710a Regelventil für Multikontursitz aus-, einbauen	233
ar9125p1740a Luftkissen Multikontursitzlehne aus-, einbauen	234
ar9125p1770a Luftkissen Multikontursitzkissen aus-, einbauen	235
ar9129p0001f Schaltereinheit Sitz- Lenksäulenverstellung aus-, einbauen	237
ar9129p0002f Steuergerät Sitzverstellung mit Memory erneuern	238
ar9129p0003f Schaltereinheit Sitzverstellung am Vordersitz aus-, einbauen	239
ar9129p1420f Motorengruppe Verstellung Vordersitz (Sitzkissen) aus-, einbauen	240
ar9129p1430f Motorengruppe Verstellung Vordersitz (Sitzlehne) aus-, einbauen	241
ar9129p1434f Motor Verstellung Vordersitz aus-, einbauen	242
ar9129p1434fa Motor Verstellung Vordersitz aus-, einbauen	243
ar9130p0001f Steuergerät und Schalter für Sitzheizung Fahrersitz links und rechts aus-, einbauen	245
ar9130p0002f Steuergerät der Elektro-Sitzheizung für Fondsitze links und rechts aus-, einbauen	246
ar9130p0003f Schalter der Elektro-Sitzheizung für Fondsitze links und rechts aus-, einbauen	247
ar9130p0004a Heizkissen in Vordersitze aus-, einbauen	248
ar9130p0007f Heizkissen an Seitenwangen des Vordersitzes erneuern	249
ar9140p0611a Gurtstraffer- Einheiten unbrauchbar machen	251
ar9140p0612a Erkennung des Auslösezustandes von Gurtstraffer Kompaktstraffer- Einheiten prüfen	252

ar9140p0630e Sicherheitsgurt mit Gurtstraffer aus-, einbauen	253
ar9140p0681f Sicherheitsgurte im Fond aus-, einbauen	255
ar9140p0681fa Sicherheitsgurte im Fond aus-, einbauen	257
ar9140p0681fb Sicherheitsgurte im Fond aus-, einbauen	259
ar9140p0681fc Sicherheitsgurte im Fond aus-, einbauen	260
ar9140p0683a Mittleren Sicherheitsgurt im Fond aus-, einbauen	262
ar9140p0683b Mittleren Sicherheitsgurt im Fond aus-, einbauen	264
ar9140p1515e Gurtschloß (Vordersitz) aus-, einbauen	266
ar9160p0001f Stillegung des Beifahrer-Airbags bei Verwendung eines Reboard-Kindersitzes	267
ar9160p0002f Wiederinbetriebnahme des Beifahrer-Airbags nach Stillegung	268
ar9160p0611a Airbag- Einheiten unbrauchbar machen	269
ar9160p0622f Steuergerät Airbag Gurtstraffer aus-, einbauen	270
ar9160p0660e Airbag Einheit am Lenkrad aus-, einbauen	272
ar9160p0680e Beifahrer-Airbag Einheit aus-, einbauen	274
ar9160p0690a Sidebag-Einheit Vordertür aus-, einbauen	276
ar9160p0692f Sidebag-Einheit Fondtür aus-, einbauen	277
ar9160p0693f Windowbag aus-, einbauen	278
ar9160p0710a Sensor Sidebag aus-, einbauen	280
ar9160p0720a Sitzbelegungserkennung aus-, einbauen	281
ar9160p0730f Sensor Sidebag Windowbag aus-, einbauen	282
94 Geräusche, Schalldämmung	283
ar9430p5300ab Geräuschkapsel-Unterteile aus-, einbauen	283

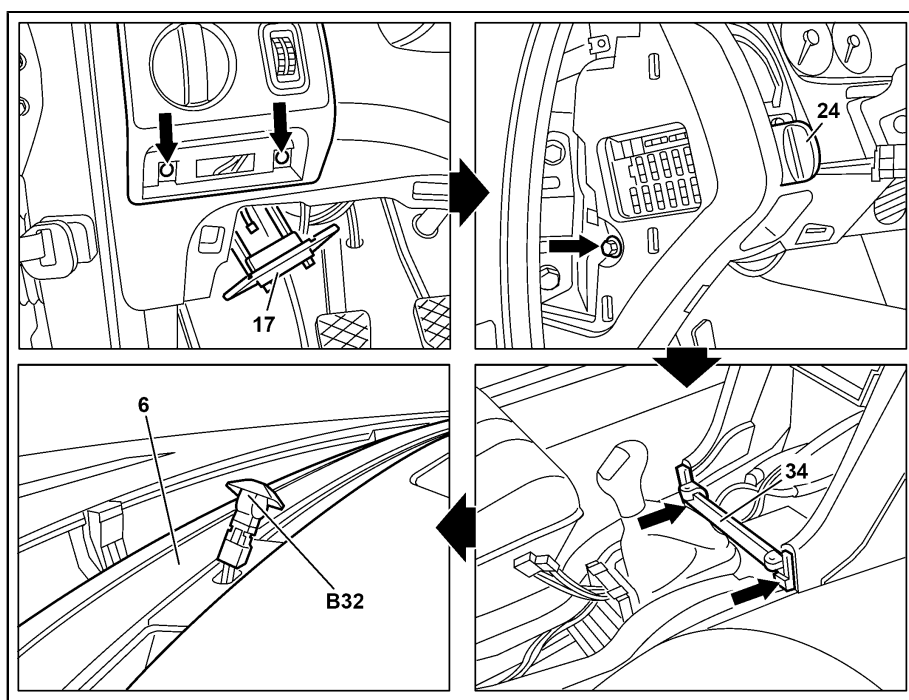
Typ 210



P68.10-5013-09

- | | | | | | |
|----|--|----|----------------------------|----|---------------|
| 6 | Instrumententafel | 15 | Mantelrohrabdeckung | 23 | Zierelement |
| 7 | Handschuhkasten | 16 | Seilzug | 24 | Lichtmodul |
| 8 | Mittelkonsole | 17 | Gehäuse | 25 | Dämmmatte |
| 9 | Abdeckung | 18 | Abdeckung für Lautsprecher | 26 | Luftkanal |
| 10 | Abdeckung | 19 | Abdeckung für Lautsprecher | 27 | Aschergehäuse |
| 11 | Abdeckung | 20 | Linke Seitendüse | 28 | Ablagefach |
| 12 | Steuer- und Bediengerät Heizungs-, bzw. Temperaturregelung | 21 | Rechte Seitendüse | 31 | Abdeckung |
| 13 | Mittlere Belüftungsdüse | 22 | Zierelement | 34 | Führung |

- | | |
|--------|-------------------|
| 6 | Instrumententafel |
| 17 | Gehäuse |
| 24 | Lichtmodul |
| 34 | Führung |
| B32 | Sonnensensor |
| Pfeile | Schrauben |

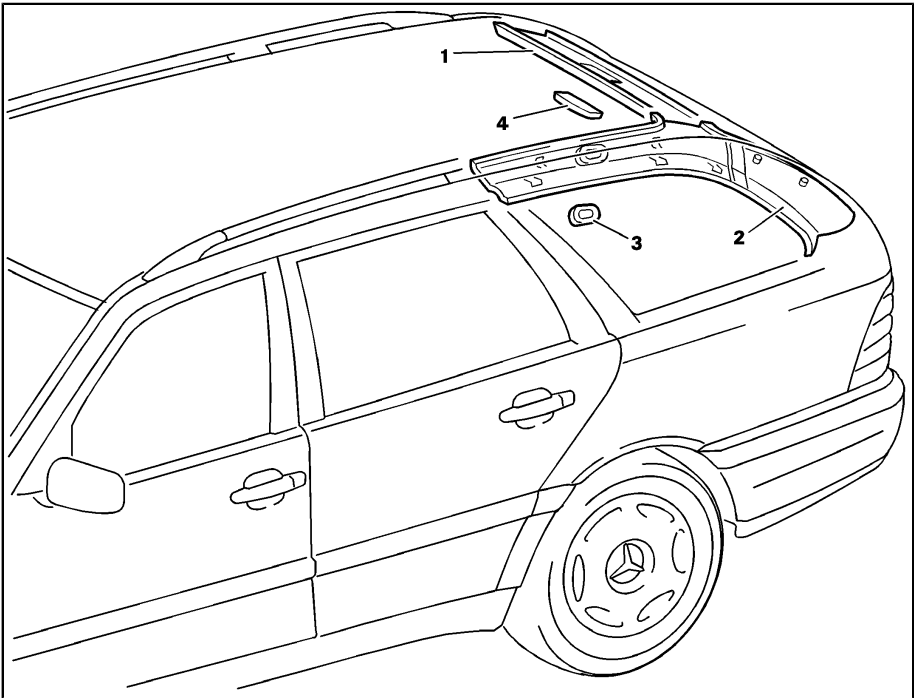


P68.10-5014-06

TYP 202.07 /08 /18, 210.2

Typ 202

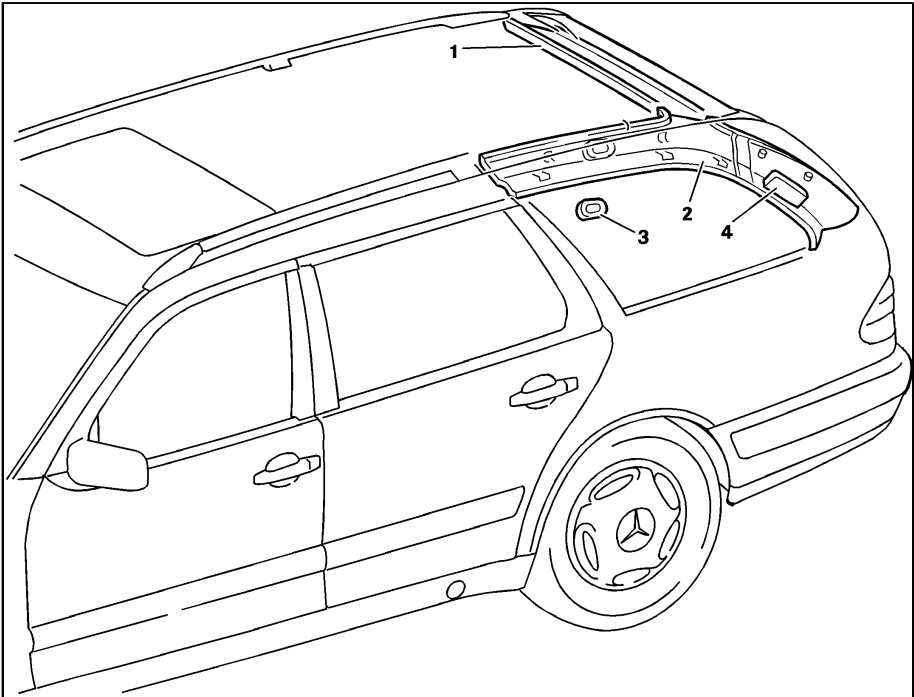
- 1 Mittlere Verkleidung Dachrahmen
- 2 Seitliche Verkleidung Dachrahmen
- 3 Aufnahme für Doppelrollo
- 4 Fondleuchte



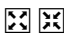
P68.30-0270-06

Typ 210

- 1 Mittlere Verkleidung Dachrahmen
- 2 Seitliche Verkleidung Dachrahmen
- 3 Aufnahme für Doppelrollo
- 4 Fondleuchte

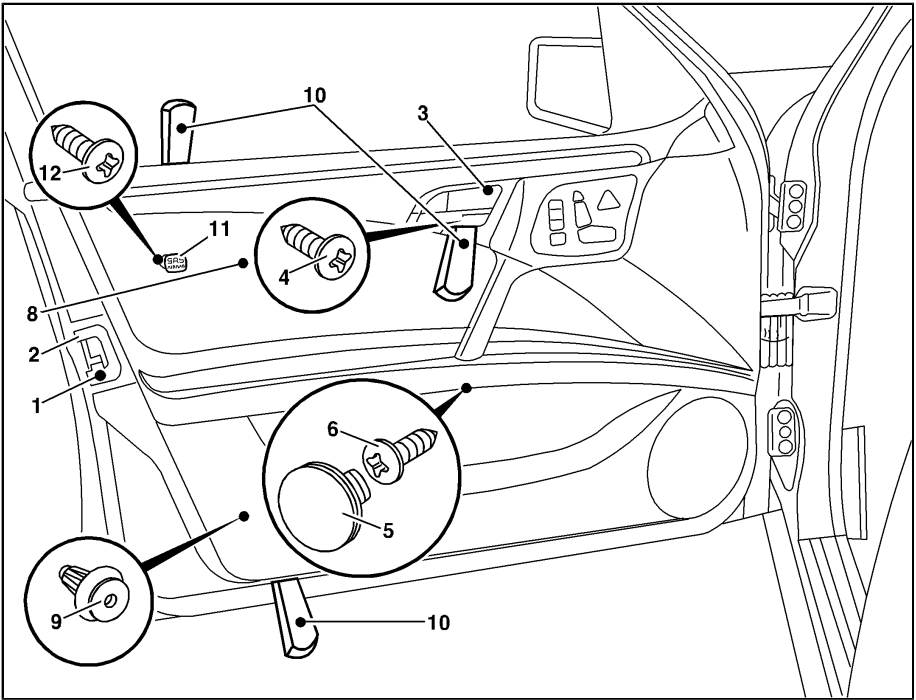


P68.30-0303-06

	Aus-, Einbauen		
1	Verkleidung an der C-Säule ausbauen	Typ 202 Typ 210	AR68.30-P-4490EA AR68.30-P-4490FA
2	Aufnahme für Doppelrollo (3) abbauen		
3	Seitliche Verkleidung Dachrahmen (2) aus- clipsen und nach unten herausziehen		
4	Fondleuchte (4) nach unten herausziehen		
5	Mittlere Verkleidung Dachrahmen (1) nach unten ausclipsen und nach vorn her- ausnehmen		

TYP 210







- 1 Schraube
- 2 Schloßrosette
- 3 Griffmulde
- 4 Schraube
- 5 Abdeckung
- 6 Schraube
- 8 Türbelag
- 9 Klips
- 10 Montagekeil
- 11 Abdeckung
- (bei Code 292 Sidebag vorn)
- 12 Schraube
- (bei Code 292 Sidebag vorn)



P72.10-2037-06

Änderungshinweise

29.7.98	Abdeckung und Schraube bei Fahrzeugen mit SRS (Sidebag) hinzugekommen	Arbeitsschritt 3	
	Arbeitsablauf geändert		

	Aus-, Einbauen		
1	Griffmulde (3) mit Montagekeil abdrücken		110 589 03 59 00
2	Schraube (4) im Bereich Türinnenbetätigung herausdrehen		
3	Abdeckung (11) ausklipsen und Schraube (12) herausdrehen	Bei Fahrzeugen mit Sidebag vorn (Code 292).	
4	Schraube (1) an Schloßrosette (2) herausdrehen und Schloßrosette nach unten abnehmen		
5	Abdeckung (5) unter Armlehne abdrücken und Schraube (6) herausdrehen		
6	Einstiegsleuchte ausklipsen und elektrische Leitung abziehen		
7	Türbelag (8) am Türinnenblech unten, vorn und hinten mit Montagekeil abdrücken	  Montagekeil jeweils direkt an die Klipse heranführen	110 589 03 59 00
8	Türbelag (8) oben an der Abdichtschiene mit Montagekeil nach oben aus den Klammern herausheben und gleichzeitig vom Türinnenblech wegziehen		110 589 03 59 00
9	Bowdenzug an der Türinnenbetätigung aushängen		
10	Elektrische Anschlüsse am Türbelag (8) abziehen		
11	Türbelag (8) ablegen		
12	Folie und Klipse am Türinnenblech prüfen, ggf. erneuern	 Türfolie am Türinnenblech ankleben	BR00.45-Z-1004-02A
13	Klipse (9) am Türbelag prüfen, ggf erneuern		
14	Einbau in umgekehrter Reihenfolge		