



## Smart Roadster Typ 452<sup>\*</sup> (2003-2005)



Karosserie Innen und Außen

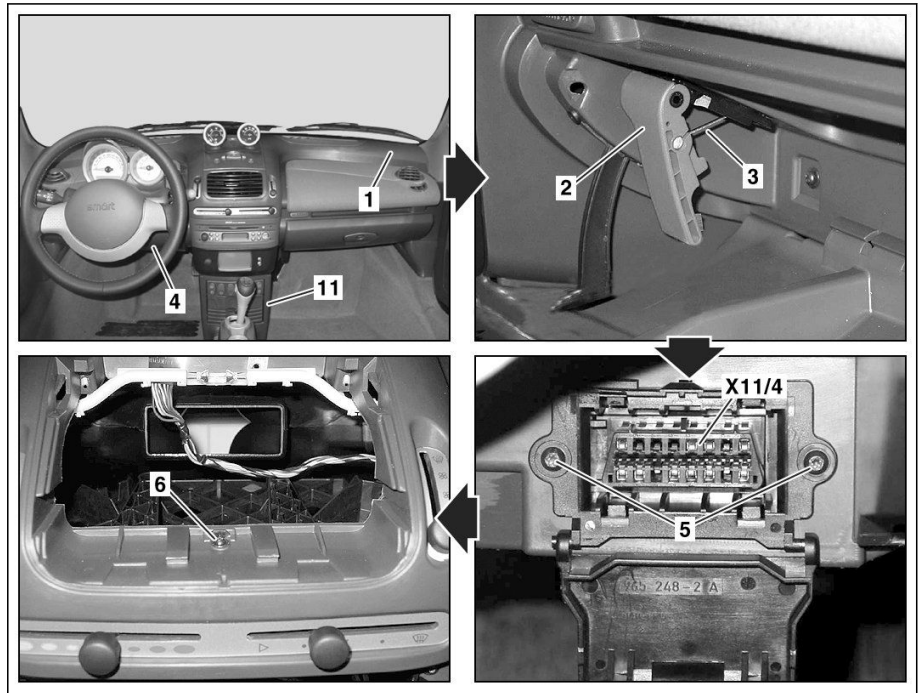
# Inhaltsverzeichnis

<b>68 Innenausstattung</b>	<b>9</b>
ar6810p1000rr MBAG-Smart-452-01-Bremsanlage	9
ar6810p1160rr Defrostdüse Mitte aus-, einbauen	11
ar6810p1200rr Handschuhkastendeckel aus-, einbauen	12
ar6820p2000rr Mittelkonsole aus-, einbauen	13
ar6820p2025rr Mittelarmlehne aus-, einbauen	14
ar6820p2040rr Bodenbelag aus-, einbauen	16
ar6820p2340rr Verstärkung Mittelkonsole aus-, einbauen	17
ar6820p2510rr CD-Box aus-, einbauen	18
ar6820p2520rr Raucherset aus-, einbauen	19
ar6820p2530rr Zubehöraufnahme aus-, einbauen	20
ar6830p1340rr Fußstütze Beifahrerseite aus-, einbauen	22
ar6830p4050rr Verkleidung an der A-Säule aus-, einbauen	23
ar6830p4450rr Verkleidung Dachrahmen vorne aus-, einbauen	24
ar6830p4750rr Rückwandverkleidung aus-, einbauen	25
ar6840p0001rr Innenspiegel aus-, einbauen	27
<b>72 Türen</b>	<b>28</b>
ap7200p7223rr Scharniere und Schlösser der Türen und Klappen schmieren	28
ar7210p0500rr Vordertür aus-, einbauen	29
ar7210p0550rr Vordertür einstellen	31
ar7210p1000rr Türbelag an der Vordertür aus-, einbauen	33
ar7210p1020rr Türrohbau aus-, einbauen	34
ar7210p1405rr Drahtzug Innenbetätigung Vordertür aus-, einbauen	36
ar7210p1410rr Drahtzug Außenbetätigung Vordertür aus-, einbauen	38
ar7210p1750rr Türdichtgummi aus-, einbauen	40
ar7210p1800rr Fensterheber an der Vordertür aus-, einbauen	41
ar7210p1910rr Fenster der Vordertür aus-, einbauen	42
ar7210p2400rr Türgriff außen an der Vordertür aus-, einbauen	43
ar7210p4011rr Türschloß Vordertür aus-, einbauen	44
ar7210p4015rr Schließzylinder Vordertür aus-, einbauen	46
ar7218p1000rr Türbeplankung aus-, einbauen	47
ar7220p1020rr Heckklappe aus-, einbauen	49
ar7220p1021rr Papierdichtung Heckdeckelscharnier aus-, einbauen	51
ar7220p1022rc Heckklappenschloss aus-, einbauen	52
ar7220p1022rr Heckklappenschloss aus-, einbauen	54
ar7220p1024rc Heckklappenscharnier aus-, einbauen	55
<b>77 Schiebedach, Verdeck, Aufsätze</b>	<b>57</b>
ap7730p7734rr Verdeckführung reinigen	57
ar7730p1002rr Verdeck aus-, einbauen	58
ar7730p1010rr Verdeck einstellen	60
ar7730p1011rr Modulträger Verdeck aus-, einbauen	62
ar7730p1014rr Verdeck mit Verdecklehre einstellen	65
ar7730p1015rr Verdeckdichtheit prüfen	68
ar7730p3352rr Dachspitzendichtung aus-, einbauen	69
ar7731p1001rr Verdeckbezug aus-, einbauen	70
ar7731p1007rr Dichtung Dachkappe aus-, einbauen	72
ar7731p1009rr Dachkappenhalter aus-, einbauen	73
ar7733p1008rr Seitenholmlager aus-, einbauen	74
ar7733p2000rr Gleiter Verdeckspiegel aus-, einbauen	75
ar7750p2000rr Hardtop aus-, einbauen	76
ar7750p2100rr Dichtung Hardtopschale aus-, einbauen	77
ar7750p2200rr Hardtopverriegelung aus-, einbauen	80
<b>88 Anbauteile</b>	<b>81</b>
ar8800p1010rr CBS Front aus-, einbauen	81
ar8800p1012rr Adapterplatte Kennzeichen vorn aus-, einbauen	83
ar8800p1111rr CBS Front Mittelteil aus-, einbauen	84
ar8800p1310rr Blende Abgasanlage aus-, einbauen	86
ar8800p1350rr Blende Heckmittelteil aus-, einbauen	87
ar8800p1400rr Gitter Abgasanlage aus-, einbauen	88
ar8800p2100rr Scheinwerferblende aus-, einbauen	89
ar8800p2115rr Frontgrill aus-, einbauen	90
ar8810p1000rr Vorderkotflügel aus-, einbauen	91
ar8810p1100rr Hinterkotflügel aus-, einbauen	92
ar8810p1400rr Innenkotflügel im Hinterkotflügel aus-, einbauen	93
ar8820p1900rr CBS Heck aus-, einbauen	94
ar8820p1950rr CMS Heck aus-, einbauen	96
ar8830p0505rr Frontspoiler aus-, einbauen	97

ar8840p3005rr Fronthaube aus-, einbauen	98
ar8840p3240rr Entriegelung Fronthaube aus-, einbauen	100
ar8840p3250rr Fronthaubenschloss aus-, einbauen	101
ar8840p3255rr Bowdenzug Fronthaube aus-, einbauen	102
ar8840p3260rr Schließbügel Fronthaube aus-, einbauen	103
ar8850p5053rr Adapterplatte Kennzeichen hinten aus-, einbauen	104
ar8860p2000rr Tankmulde aus-, einbauen	105
ar8870p9000rc Außenspiegel komplett aus-, einbauen	106
ar8870p9000rr Außenspiegel komplett aus-, einbauen	108
ar8870p9020rr Spiegelglas aus-, einbauen	109
ar8879p3470rr Schalter Außenspiegelverstellung aus-, einbauen	110
<b>91 Sitze, Liegen, Rückhaltesystem</b>	<b>111</b>
ap9140p9150rr Sicherheitsgurte und Gurtschlösser auf äussere Beschädigung und Funktion prüfen	111
ap9160p9154rr Crashleitung für Airbag prüfen	112
ar9110p1000rr Vordersitz aus-, einbauen	113
ar9110p1060rr Vordersitzlehne aus-, einbauen	115
ar9110p1120rr Schaumteil Vordersitzlehne aus-, einbauen	116
ar9110p1450rr Sitzverstelleinrichtung am Vordersitz aus-, einbauen	118
ar9110p3310rr Sitzkissen aus-, einbauen	119
ar9110p3313rr Sitzschale am Vordersitz aus-, einbauen	120
ar9140p0630rr Sicherheitsgurt mit Gurtstraffer aus-, einbauen	121
ar9140p1515rr Gurtschloß (Vordersitz) aus-, einbauen	123
ar9160p0623rr Steuergerät Airbag, Sidebag und Gurtstraffer aus-, einbauen	124
ar9160p0680rr Beifahrer-Airbag Einheit aus-, einbauen	125
ar9160p0695rr Sidebag-Einheit Vordersitz aus-, einbauen	126

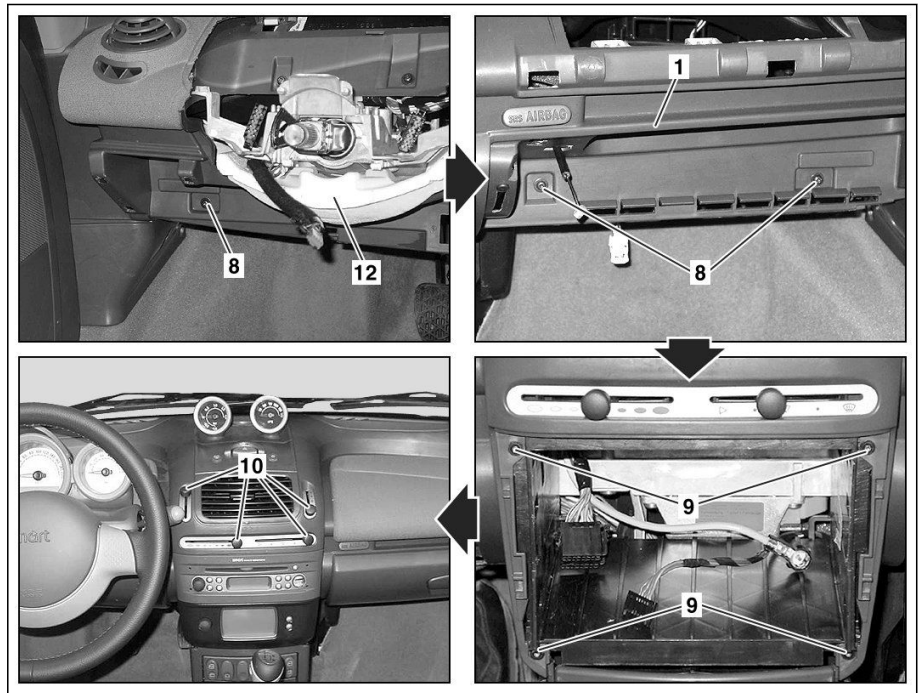
**TYP**            **452.3 /4**

- 1    Instrumententafel
- 2    Griff Entriegelung Fronthaube
- 3    Bowdenzug
- 4    Verkleidung Querträger
- 5    Schrauben
- 6    Schraube
- 11   Verkleidung
- X11/   Prüfkupplung Diagnose
- 4



P68.10-2966-06

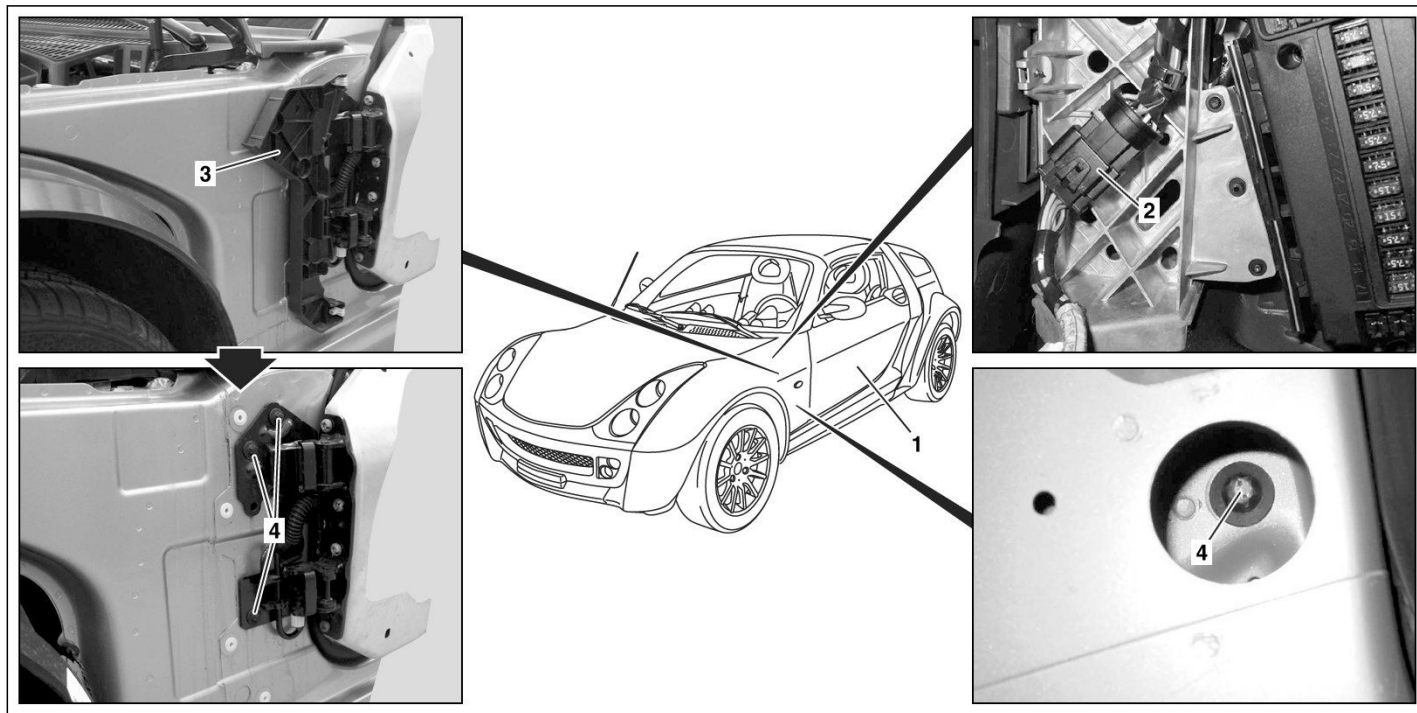
- 8    Schrauben
- 9    Schrauben
- 10   Bedienhebel
- 12   Styroporeinlage



P68.10-2967-06

TYP

452.3 /4



P72.10-2725-09

1 Vordertür

3 Montageanschlag

4 Schrauben

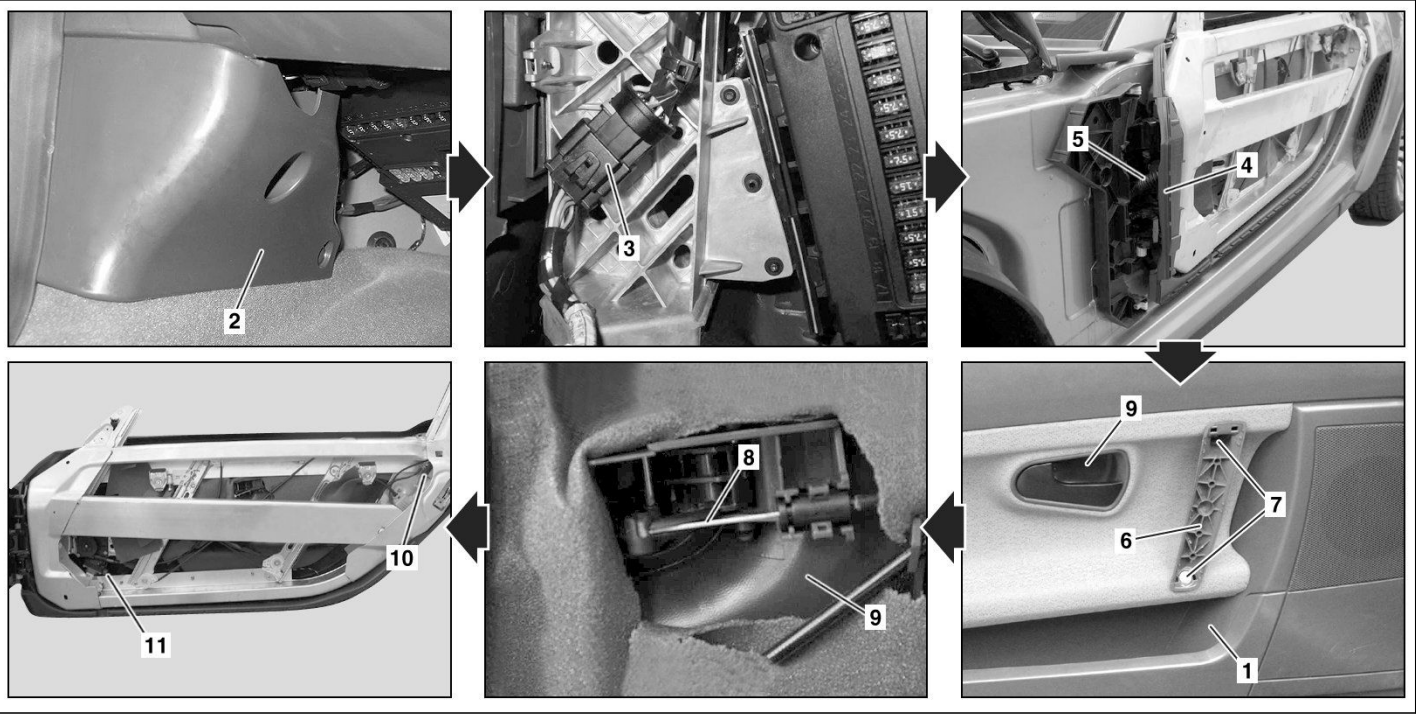
2 Elektrische Steckverbindung

	Aus-, Einbauen		
1	CBS Front ausbauen		AR88.00-P-1010RR
2	Verkleidung im Fußraum seitlich ausbauen		
3	Elektrische Steckverbindung (2) vom Türleitungssatz trennen	Rastnasen nicht beschädigen, da sonst der Stecker nicht mehr verriegelt.	
4	Montageanschlag (3) ausbauen	Einbaulage vom Montageanschlag (3) markieren.	
5	Türleitungssatz nach außen ziehen		
6	Schrauben (4) an A-Säule herausdrehen	<b>Einbau:</b> Fugenmaße an Vordertür prüfen, gegebenenfalls einstellen! Vordertür einstellen  Fühlerlehre	AR72.10-P-0550RR BE60.00-P-1002-01J BA72.10-P-1002-01H 129 589 03 21 00
7	Vordertür (1) abnehmen		
8	Einbau in umgekehrter Reihenfolge		

## Prüf- und Einstellwerte Fugenmaße

Nummer	Benennung			Typ 452.3	Typ 452.4
BE60.00-P-1002-01J	Fugenmaß	Vordertür zu Kotflügel vorn	Maß "D"	mm	6,0 (±1,5)
		Versenkenfenster zu Seitenholm/ Hardtop	Maß "E"	mm	9,0 (±2,0)
		Vordertür zu Seitenwand unten	Maß "F"	mm	7,0 (±2,0)
		Vordertür zu Seitenwand hinten	Maß "G"	mm	8,0 (±2,0)
		Beplankung Vordertür zu A-Säule	Maß "H"	mm	5,0 (±1,5)

TYP
452.3 /4



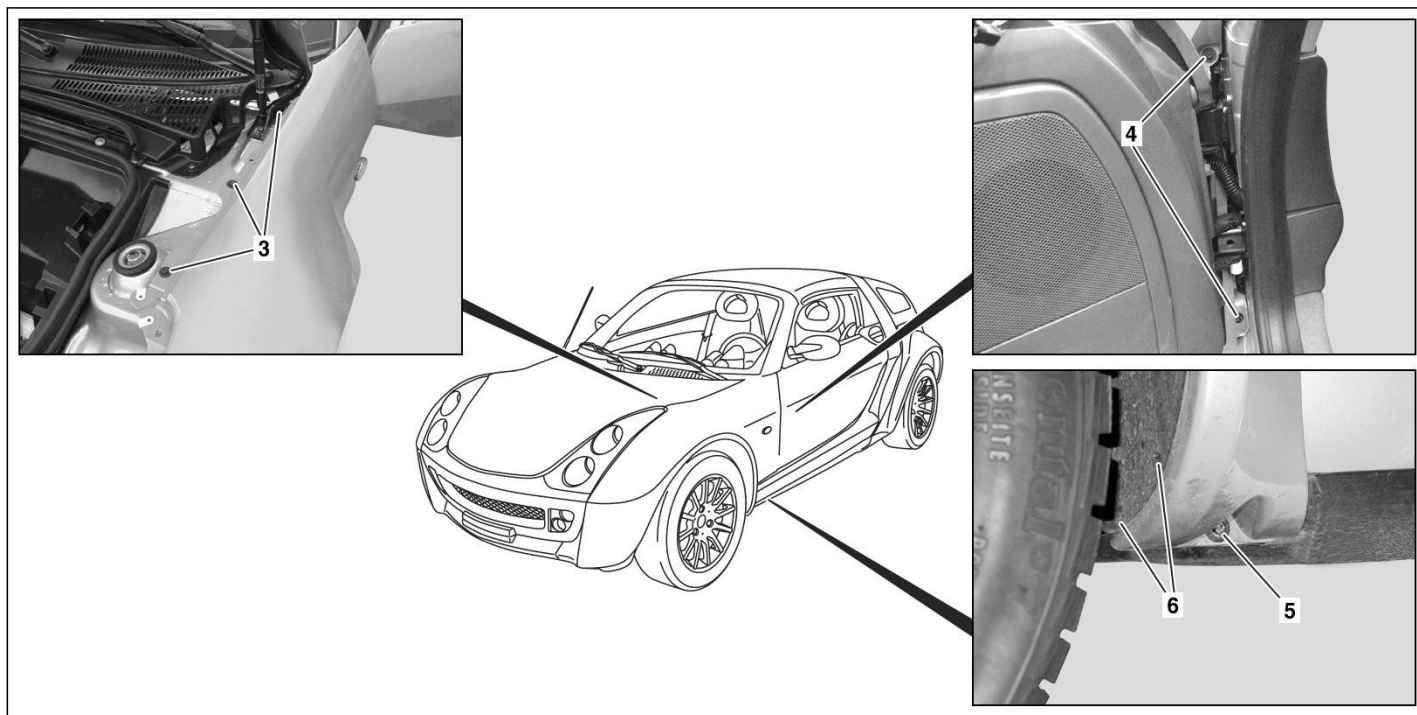
P72.10-2720-09

- |   |   |  |
|---|---|--|
| <p>1 Türbelag</p> <p>2 Seitliche Verkleidung</p> <p>3 Steckverbindung Türleitungssatz</p> <p>4 Verkleidung an Tür</p> | <p>5 Türleitungssatz</p> <p>6 Türinnengriff</p> <p>7 Schrauben</p> <p>8 Bowdenzug</p> | <p>9 Türinnenbetätigung</p> <p>10 Steckverbindung Türschloss</p> <p>11 Steckverbindung Fensterhebermotor</p> |
|---|---|--|

	<b>Aus-, Einbauen</b>		
1	Türbeplankung ausbauen		AR72.18-P-1000RR
2	Seitliche Verkleidung (2) im Fußraum ausbauen		
3	Steckverbindung Türleitungssatz (3) trennen		
4	Verkleidung an Tür (4) ausclippen	Dabei Türleitungssatz (5) aus Verkleidung aushängen.	
5	Türleitungssatz (5) durch Öffnung in der A-Säule nach außen ziehen	<b>Einbau:</b> Auf richtigen Sitz der Tülle achten.	
6	Blende am Türinnengriff (6) ausbauen	Oben ausclippen.	
7	Schrauben (7) am Türinnengriff (6) herausdrehen und Türinnengriff (6) abnehmen		
8	Bowdenzug (8) aus Türinnenbetätigung (9) aushängen		
9	Steckverbindung Türschloss (10) trennen		
10	Türbelag (1) ausclippen	<b>Einbau:</b> Beschädigte Halteclips erneuern.	
11	Steckverbindung Fensterhebermotor (11) trennen		
12	Türbelag (1) abnehmen	<b>Einbau:</b> Auf Verlegung vom Türleitungssatz achten.	
13	Einbau in umgekehrter Reihenfolge		

TYP

452.3 /4



P72.18-2013-09

3 Schrauben

5 Schrauben

6 Spreiznieten

4 Schrauben

1 Türbeplankung

2 Schraube



P72.18-2012-04