



Mercedes C-Klasse Typ 204^{*}
(2007-2015)



Karosserie innen und außen

Inhaltsverzeichnis

31 Rahmen, Anhängerbetrieb	11
ap3111p3152cw Anhängervorrichtung auf Zustand und Funktion prüfen	11
ar3110p8000cw Anhängervorrichtung aus-, einbauen	13
ar3110p8000cx Anhängervorrichtung aus-, einbauen	16
ar3110p8000ed Anhängervorrichtung aus-, einbauen	19
ar3111p8010cw Bedienhebel für Anhängervorrichtung mechanisch abschwenkbar aus-, einbauen	22
ar3111p8011ed Entriegelung Anhängervorrichtung aus-, einbauen	23
ar3119p1300cw Steuergerät Anhängererkennung aus-, einbauen	25
ar3119p1300ed Steuergerät Anhängererkennung aus-, einbauen	27
ar3119p1350ed Steckdosengehäuse Anhängervorrichtung aus-, einbauen	28
ar3119p1400cw Leitungssatz Steckdose Anhängervorrichtung aus-, einbauen	29
ar3119p1400cx Leitungssatz Steckdose Anhängervorrichtung aus-, einbauen	32
ar3119p1400ed Leitungssatz Steckdose Anhängervorrichtung aus-, einbauen	35
ar3119p1450cw Funktionskontrolle Anhängervorrichtung mechanisch abschwenkbar durchführen	38
ar3119p1450ed Funktionskontrolle Anhängervorrichtung mechanisch abschwenkbar durchführen	39
ar3130p0005cw Längsträger Anhängervorrichtung links aus-, einbauen	40
ar3130p0005cx Längsträger Anhängervorrichtung links aus-, einbauen	41
ar3130p0006cw Längsträger Anhängervorrichtung rechts aus-, einbauen	43
ar3130p0006cx Längsträger Anhängervorrichtung rechts aus-, einbauen	45
ar3130p0007cw Querträger Anhängervorrichtung aus-, einbauen	47
ar3130p0007cx Querträger Anhängervorrichtung aus-, einbauen	50
68 Innenausstattung	53
ar6810p1000cw Instrumententafel aus-, einbauen	53
ar6810p1120cw Querträger unter Instrumententafel aus-, einbauen	58
ar6810p1180cw Zierstab an der Instrumententafel aus-, einbauen	63
ar6810p1200cw Handschuhkastendeckel aus-, einbauen	65
ar6810p1250w Schließzylinder am Handschuhkastenschloß aus-, einbauen	67
ar6810p1520cw Abdeckung unter Instrumententafel aus-, einbauen (rechts)	69
ar6820p2000cw Mittelkonsole aus-, einbauen	70
ar6820p2150cw Mittelkonsole zerlegen und zusammenbauen	77
ar6820p2230cw Hinteren Aschenbecher aus-, einbauen	88
ar6830p1100cx Führungsschiene Laderaumabdeckung aus-, einbauen	90
ar6830p1180cx Innenverkleidung Laderaum seitlich aus-, einbauen	91
ar6830p1451cw Verkleidung neben Fondsitze aus-, einbauen	92
ar6830p3445cx Abdeckung für Lautsprecher im Fond aus-, einbauen	94
ar6830p4050cw Verkleidung an der A-Säule aus-, einbauen	95
ar6830p4300cw Dachverkleidung aus-, einbauen	96
ar6830p4300cx Dachverkleidung aus-, einbauen	100
ar6830p4300ec Dachverkleidung aus-, einbauen	103
ar6830p4490cw Verkleidung an der C-Säule aus-, einbauen	106
ar6830p4490cx Verkleidung an der C-Säule aus-, einbauen	108
ar6830p4490ec Verkleidung an der C-Säule aus-, einbauen	109
ar6830p4495cx Verkleidung an der D-Säule aus-, einbauen	111
ar6830p4496cx Verkleidung unten an der D-Säule aus-, einbauen	112
ar6830p4580cw Hutablage aus-, einbauen und zerlegen	113
ar6830p4600cw Verkleidungen im Kofferraum aus-, einbauen	115
ar6830p4780cw Seitenverkleidung im Fond aus-, einbauen	119
ar6830p4780ec Seitenverkleidung im Fond aus-, einbauen	120
ar6830p4780ed Seitenverkleidung im Fond aus-, einbauen	123
ar6830p4785cx Verkleidung Heckmittelstück aus-, einbauen	125
ar6840p0001sx Innenspiegel aus-, einbauen	128
ar6880p5800cx Laderaumboden aus-, einbauen	130
72 Türen	133
ar7210p0500cw Vordertür aus-, einbauen	133
ar7210p0550cw Vordertür einstellen	135
ar7210p0900cw Türmodul aus-, einbauen	146
ar7210p1000cw Türbelag an der Vordertür aus-, einbauen	150

ar7210p1030cw Türbelag an der Vordertür zerlegen und zusammenbauen	153
ar7210p1620cw Abdichtleiste an Türunterkante der Vordertür aus-, einbauen	157
ar7210p1900cw Kurbelfenster an der Vordertür aus-, einbauen	159
ar7210p1905cw Abdichtung für Kurbelfenster an der Vordertür aus-, einbauen	161
ar7210p2120cw Türabdichtrahmen aus-, einbauen	164
ar7210p2660cw Türscharnier Vordertür aus-, einbauen	166
ar7210p4011cw Türschloß Vordertür aus-, einbauen	170
ar7212p0103cw Türmodul Fondtür aus-, einbauen	173
ar7212p0600cw Fondtür aus-, einbauen	176
ar7212p0650cw Fondtür einstellen	178
ar7212p1010cw Türbelag an der Fondtür aus-, einbauen	187
ar7212p1015cw Türabdichtrahmen an der Fondtür aus-, einbauen	189
ar7212p1019cw Abdichtleiste an Türunterkante aus- und einbauen	191
ar7212p1040cw Türbelag an der Fondtür zerlegen und zusammenbauen	192
ar7212p1910cw Kurbelfenster an der Fondtür aus-, einbauen	195
ar7212p1911cw Abdichtung für Kurbelfenster an der Fondtür aus-, einbauen	197
ar7212p1970cw Festes Fenster an der Fondtür aus-, einbauen	200
ar7212p2510cw Türschloß an der Fondtür aus-, einbauen	203
ar7212p2660cw Türscharnier Fondtür aus-, einbauen	206
ar7220p2555cx Betätigung Türschloss Rückwandtür aus-, einbauen	208
ar7220p2560cx Türscharnier Rückwandtür aus-, einbauen	209
ar7220p3500cx Rückwandtür aus-, einbauen	212
ar7220p3510cx Rückwandtür einstellen	214
ar7220p3520cx Türbelag an der Rückwandtür aus-, einbauen	218
ar7220p3540cx Abdichtrahmen der Rückwandtür aus-, einbauen	222
ar7220p3600cx Gasdruckfeder Rückwandtür aus-, einbauen	223
ar7220p3602cx Positionsgeber automatische Rückwandtür aus-, und einbauen	225
ar7220p3605cx Schalter Rückwandtürschließung aus-, einbauen	226
ar7220p3606cx Antriebseinheit automatische Rückwandtür aus-, einbauen	227
ar7220p3607cx Summer für automatische Rückwandtür aus-, einbauen	229
ar7220p3650cx Griffleiste Rückwandtür aus-, einbauen	230
ar7220p6616cw Türverkleidung innen am Fensterrahmen der Hecktür aus-, einbauen	231
ar7220p7551cx Steuergerät Rückwandtürschließung aus-, einbauen	233
ar7229p1000cw Türsteuergerät vorn aus-, einbauen	234
ar7229p1100cw Türsteuergerät hinten aus-, einbauen	237
77 Schiebedach, Verdeck, Aufsätze	238
ap7720p7732cw Panorama-Schiebedach - Führungsmechanik reinigen und schmieren	238
ar7720p0500cw Verkleidung am Schiebehebedach aus-, einbauen	239
ar7720p1100cw Schiebehebedachdeckel einstellen	241
ar7720p1700cw Hubwinkel am Schiebehebedach aus-, einbauen	243
ar7720p1997cw Wasserablaufschiene für Schiebedach aus-, einbauen	245
ar7720p1998cw Gleiter für Wasserablaufschiene am Schiebedach aus-, einbauen	246
ar7720p2852cw Glasdach an Schiebe-Hebe-Dach aus-, einbauen	247
ar7720p3000cw Schiebehebedachrahmen aus-, einbauen	248
ar7720p3010cw Motor Schiebehebedach aus-, einbauen	251
ar7721p0100cw Windabweiser Panoramadach aus-, einbauen	252
ar7721p0100ew Windabweiser Panoramadach aus-, einbauen	254
ar7721p0205cw Sonnenrollo am Panoramadach aus-, einbauen	256
ar7721p0215ec Sonnenrollo am Panoramadieselbedach aus-, einbauen	259
ar7721p0222cw Gleitbacken für Sonnenrollo am Panoramadieselbedach aus-, einbauen	260
ar7721p0230cw Antriebskabel Sonnenrollo Panoramadieselbedach aus-, einbauen	262
ar7721p0230ec Antriebskabel Sonnenrollo Panoramadieselbedach aus-, einbauen	263
ar7721p0240cw Antriebskabel für Panorama-Schiebedach aus-, einbauen	264
ar7721p0240ec Antriebskabel für Panorama-Schiebedach aus-, einbauen	265
ar7721p0490ew Motor für Sonnenrollo des Panorama-Schiebedachs aus-, einbauen	267
ar7721p0500cw Glasdach vorn Panoramadieselbedach aus-, einbauen	268
ar7721p0500ew Glasdach vorn Panoramadieselbedach aus-, einbauen	269
ar7721p0501cw Glasdach vorn Panoramadieselbedach einstellen	271
ar7721p0501ew Glasdach vorn Panoramadieselbedach einstellen	273
ar7721p0510cw Mechanik Glasdach vorn für Panorama-Schiebedach aus-, einbauen	275
ar7721p0520ew Außenabstützung Glasdach vorn Panoramadieselbedach aus-, einbauen	277
ar7721p0530ew Faltengummi Glasdach vorn Panoramadieselbedach aus-, einbauen	278
ar7721p0600cw Glasdach hinten Panoramadieselbedach aus-, einbauen	279
ar7721p0630ec Verkleidung Glasdach hinten Panoramadieselbedach aus-, einbauen	283
ar7721p0751ew Blende Panoramadieselbedach hinten aus-, einbauen	284

ar7721p0800cw Panoramadachrahmen aus-, einbauen	288
ar7721p0800sx Panoramadachrahmen aus-, einbauen	292
ar7721p0803cw Feststehendes Element vorn des Panoramaschiebedachs aus-, einbauen	299
ar7721p6995cw Motor Panoramaschiebedach aus-, einbauen	304
ar7721p6995ew Motor Panoramaschiebedach aus-, einbauen	306
ar7740p5000cx Dachreling aus-, einbauen	307
88 Anbauteile	308
ap8840p8851cw Verschuß und Sicherungshaken der Motorhaube prüfen	308
ar8810p1000cw Vorderkotflügel aus-, einbauen	310
ar8820p2000cw Stoßfänger vorn aus-, einbauen	313
ar8820p2050ew Stoßfänger vorn zerlegen und zusammenbauen	315
ar8820p2200cw Stoßfänger hinten aus-, einbauen	320
ar8830p0500cbs Heckspoiler aus-, einbauen	324
ar8830p0500cc Heckspoiler aus-, einbauen	326
ar8830p1000sx Ersatzradmulde aus-, einbauen	328
ar8840p1000ew Motorhaube öffnen, senkrecht stellen, schließen	331
ar8840p3000cw Motorhaube aus-, einbauen	332
ar8840p3020cw Motorhaube einstellen	334
ar8840p3020ew Motorhaube einstellen	337
ar8840p3060cw Motorhaubenscharnier aus-, einbauen	342
ar8840p3060ew Motorhaubenscharnier aus-, einbauen	343
ar8840p4001cw Kühlerverkleidung aus-, einbauen	345
ar8840p4050cw Mercedesstern aus-, einbauen	347
ar8850p5062cw Griffleiste Heckdeckel aus-, einbauen	348
ar8860p2000cw Tankmulde aus-, einbauen	352
ar8860p2000ew Tankmulde aus-, einbauen	355
ar8870p9000cw Außenspiegel komplett aus-, einbauen	358
ar8870p9020cw Spiegelglas aus-, einbauen	360
ar8870p9040cw Verkleidung Außenspiegel aus-, einbauen	361
ar8870p9040cy Verkleidung Außenspiegel aus-, einbauen	362
ar8870p9060cw Antrieb Glasverstellung aus-, einbauen	364
ar8880p0004cw Abdeckung am Abdichtrahmen aus-, und einbauen	365
ar8880p4000ew Regenleiste aus-, einbauen	367
ar8880p6000cw Längsträgerverkleidung aus-, einbauen	369
ar8885p2100cx Wasserabweiser aus-, einbauen	371
91 Sitze, Liegen, Rückhaltesystem	372
ap9140p9150cw Sicherheitsgurte und Gurtschlösser auf äussere Beschädigung und Funktion prüfen	372
ar9110p1000cw Vordersitz aus-, einbauen	374
ar9110p1060cw Vordersitzlehne aus-, einbauen	377
ar9110p1200cy Verkleidungen am Vordersitzrahmen aus-, einbauen	379
ar9110p1200ec Verkleidungen am Vordersitzrahmen aus-, einbauen	383
ar9110p1450cw Sitzverstellereinrichtung am Vordersitz aus-, einbauen	388
ar9110p1910cw Spannteil an der Vordersitzlehne aus-, einbauen	390
ar9110p1911ec Abdeckrahmen Sitzlehne vorn aus-, einbauen	392
ar9110p1915ec Rückenschale an der Vordersitzlehne aus-, einbauen	394
ar9110p3310cw Sitzkissen aus-, einbauen	397
ar9112p1020cw Fondsitze aus-, einbauen	401
ar9112p1020ec Fondsitze aus-, einbauen	404
ar9112p1620cw Fondsitze aus-, einbauen	406
ar9112p1710cw Seitenpolster der Fondsitze aus-, einbauen	408
ar9112p1710ec Seitenpolster der Fondsitze aus-, einbauen	409
ar9112p1720cw Klappbare Fondsitze aus-, einbauen	410
ar9112p1720ec Klappbare Fondsitze aus-, einbauen	413
ar9112p1730cw Verriegelung für klappbare Fondsitze aus-, einbauen	415
ar9112p1730cx Verriegelung für klappbare Fondsitze aus-, einbauen	417
ar9112p1745cw Armlehne an der Fondsitze aus-, einbauen	419
ar9112p1750cw Armlehne für geteilte Fondsitze aus-, einbauen	420
ar9116p0040cw Kopfstütze am Vordersitz aus-, einbauen	423
ar9116p0040ec Kopfstütze am Vordersitz aus-, einbauen	426
ar9116p0050cw Kopfstützenführung am Vordersitz aus-, einbauen	428
ar9116p0050ec Kopfstützenführung am Vordersitz aus-, einbauen	430
ar9116p1770cw Kopfstütze im Fond aus-, einbauen	432
ar9116p1775cw Kopfstützenführungen der Fondsitze aus-, einbauen	434
ar9118p1800cw Bezug am Vordersitzkissen aus-, einbauen	436

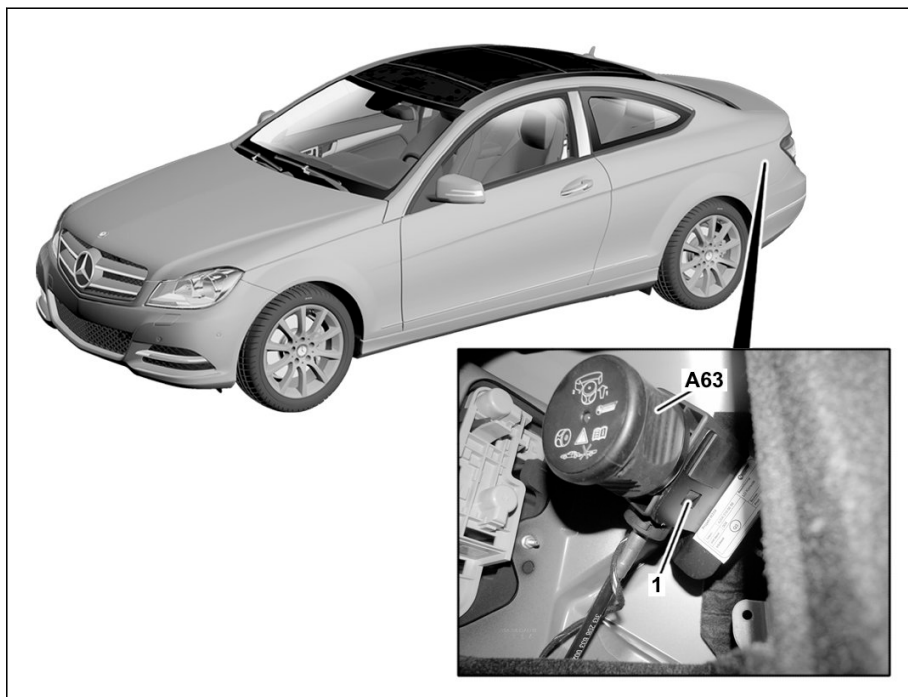
ar9118p1820cw Bezug an der Vordersitzlehne aus-, einbauen	438
ar9118p1820cx Bezug an der Vordersitzlehne aus-, einbauen	441
ar9118p1820ec Bezug an der Vordersitzlehne aus-, einbauen	444
ar9118p1850cw Bezug am Fondsitzkissen aus-, einbauen	445
ar9118p1850cx Bezug am Fondsitzkissen aus-, einbauen	446
ar9118p1850ec Bezug am Fondsitzkissen aus-, einbauen	448
ar9118p1870cw Bezug an der Fondsitzelehne aus-, einbauen	449
ar9118p1874cw Bezug Fondsitzelehne links aus-, einbauen	451
ar9118p1878cw Bezug Fondsitzelehne rechts aus-, einbauen	453
ar9120p1850cw Integrierter Kindersitz im Fondsitze aus-, einbauen	455
ar9125p1435cy Schalter für Lendenstütze Sitzlehne aus-, einbauen	456
ar9125p1445cy Luftkissen Lendenstütze der Vordersitzlehne aus-, einbauen	458
ar9125p1680cw Luftkissen der Multikonturlehne an der Fahrer-, bzw. Beifahrerlehne aus-, einbauen	461
ar9125p1680cx Luftkissen der Multikonturlehne an der Fahrer-, bzw. Beifahrerlehne aus-, einbauen	462
ar9125p1710cw Regelventil für Multikontursitz aus-, einbauen	464
ar9125p1770cw Luftkissen Multikontursitzkissen aus-, einbauen	466
ar9129p1432cw Motor Kopfstütze Vordersitz aus-, einbauen	467
ar9129p1700ec Bedieneinheit Sitzverstellung aus-, einbauen	469
ar9129p1772cw Schalter Fondlehnenneigung aus-, einbauen	470
ar9130p1900ew Sitzbelüftungsmotoren an der Vordersitzlehne aus-, einbauen	471
ar9130p1910ew Gebläseregler für Sitzbelüftungsmotoren im Vordersitz aus-, einbauen	473
ar9130p1950ew Sitzbelüftungsmotoren am Vordersitzkissen aus-, einbauen	475
ar9140p0611cw Gurtstraffer- Einheiten unbrauchbar machen	476
ar9140p0612cw Erkennung des Auslösezustandes von Gurtstraffer Kompaktstraffer- Einheiten prüfen	477
ar9140p0630cw Sicherheitsgurt mit Gurtstraffer aus-, einbauen	478
ar9140p0681cw Sicherheitsgurte im Fond aus-, einbauen	482
ar9140p0681cx Sicherheitsgurte im Fond aus-, einbauen	484
ar9140p0681ec Sicherheitsgurte im Fond aus-, einbauen	487
ar9140p0683cw Mittleren Sicherheitsgurt im Fond aus-, einbauen	489
ar9140p0683cwa Mittleren Sicherheitsgurt im Fond aus-, einbauen	491
ar9140p1100cw Gurthöhenverstellung (Vordersitz) aus-, einbauen	493
ar9140p1515cw Gurtschloß (Vordersitz) aus-, einbauen	494
ar9140p1516cw Gurtschloß Fondsitze aus-, einbauen	496
ar9140p1516ec Gurtschloß Fondsitze aus-, einbauen	497
ar9160p0001cc Stilllegung des Beifahrer-Airbags bei Verwendung eines Reboard-Kindersitzes	498
ar9160p0002cc Wiederinbetriebnahme des Beifahrer-Airbags nach Stilllegung	499
ar9160p0200cw Kneebag Fahrer aus-, einbauen	500
ar9160p0300es Pelvisbag aus-, einbauen	504
ar9160p0624cw Steuergerät Rückhaltesysteme aus-, einbauen	506
ar9160p0660cw Airbag Einheit am Lenkrad aus-, einbauen	508
ar9160p0660el Airbag Einheit am Lenkrad aus-, einbauen	510
ar9160p0680cw Beifahrer-Airbag Einheit aus-, einbauen	512
ar9160p0693cw Windowbag aus-, einbauen	513
ar9160p0693cx Windowbag aus-, einbauen	515
ar9160p0693ec Windowbag aus-, einbauen	517
ar9160p0694cw Sidebag im Fond aus-, einbauen	519
ar9160p0694ec Sidebag im Fond aus-, einbauen	521
ar9160p0695cw Sidebag-Einheit Vordersitz aus-, einbauen	523
ar9160p0695ec Sidebag-Einheit Vordersitz aus-, einbauen	525
ar9160p0710cw Sensor Sidebag aus-, einbauen	527
ar9160p0710ec Sensor Sidebag aus-, einbauen	528
ar9160p0720cw Sitzbelegungserkennung aus-, einbauen	530
ar9160p0750ew Frontalbeschleunigungssensor aus-, einbauen	531
ar9160p0760cw Drucksensor Seitenauslösung aus-, einbauen	533
ar9160p0900ew Motorhaubenaufsteller aus-, einbauen	536
ar9160p0920ew Spannhebel Motorhaube aus-, einbauen	539
ar9160p0950ec Aufprallsensor aus-, einbauen	540
94 Geräusche, Schalldämmung	542
ar9430p5300ew Geräuschkapsel-Unterteile aus-, einbauen	542

TYP 204.3

mit CODE 550 (Anhängervorrichtung)

1 Entriegelungslasche

A63 Entriegelung Anhängervorrichtung

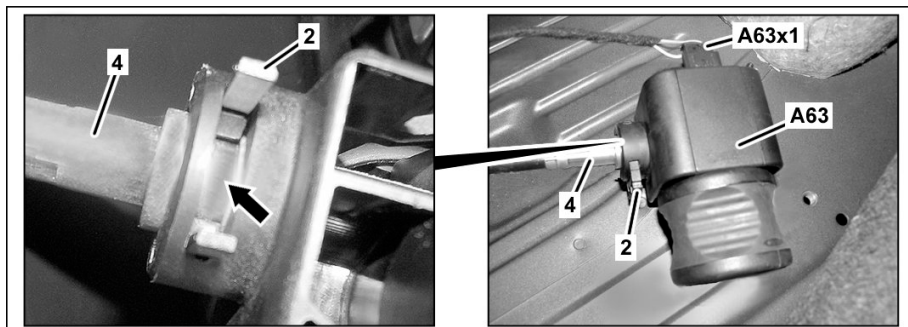


P31.11-2412-06

2 Sicherungsklipp

4 Seilzug

A63 Entriegelung Anhängervorrichtung

A63x1 Elektrische Steckverbindung
Verriegelung Anhängervorrichtung

P31.11-2226-04

	Aus-, Einbauen		
1	Abdeckung in der Verkleidung seitlich links im Kofferraum öffnen		
2	Entriegelungslasche (1) eindrücken		
3	Entriegelung Anhängervorrichtung (A63) nach oben schieben		
4	Elektrische Steckverbindung Verriegelung Anhängervorrichtung (A63x1) trennen		
5	Sicherungsklipp (2) aus der Entriegelung Anhängervorrichtung (A63) ausbauen		
6	Entriegelung Anhängervorrichtung (A63) im Uhrzeigersinn drehen	i Einbau: Entriegelung Anhängervorrichtung (A63) so weit gegen den Uhrzeigersinn drehen, bis die Nut vom Seilzug (4) mit der Nut im Gehäuse der Entriegelung Anhängervorrichtung (A63) deckungsgleich ist (Pfeil).	
7	Seilzug (4) aus der Entriegelung Anhängervorrichtung (A63) herausziehen		
8	Einbau in umgekehrter Reihenfolge		
	Prüfen		
9	Funktionskontrolle Anhängervorrichtung mechanisch abschenkbare durchführen		AR31.19-P-1450ED

TYP 204.2

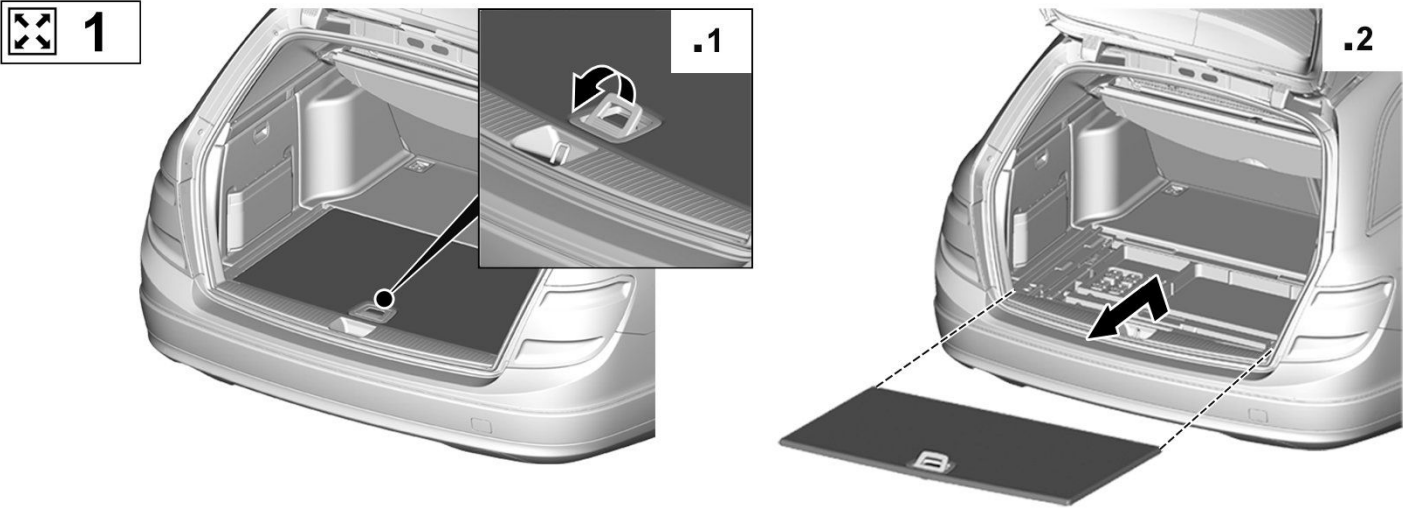
Änderungshinweise

29.3.10	Dieses Dokument wurde durch ein Dokument mit erhöhtem Bildanteil ersetzt		
---------	--------------------------------------------------------------------------	--	--

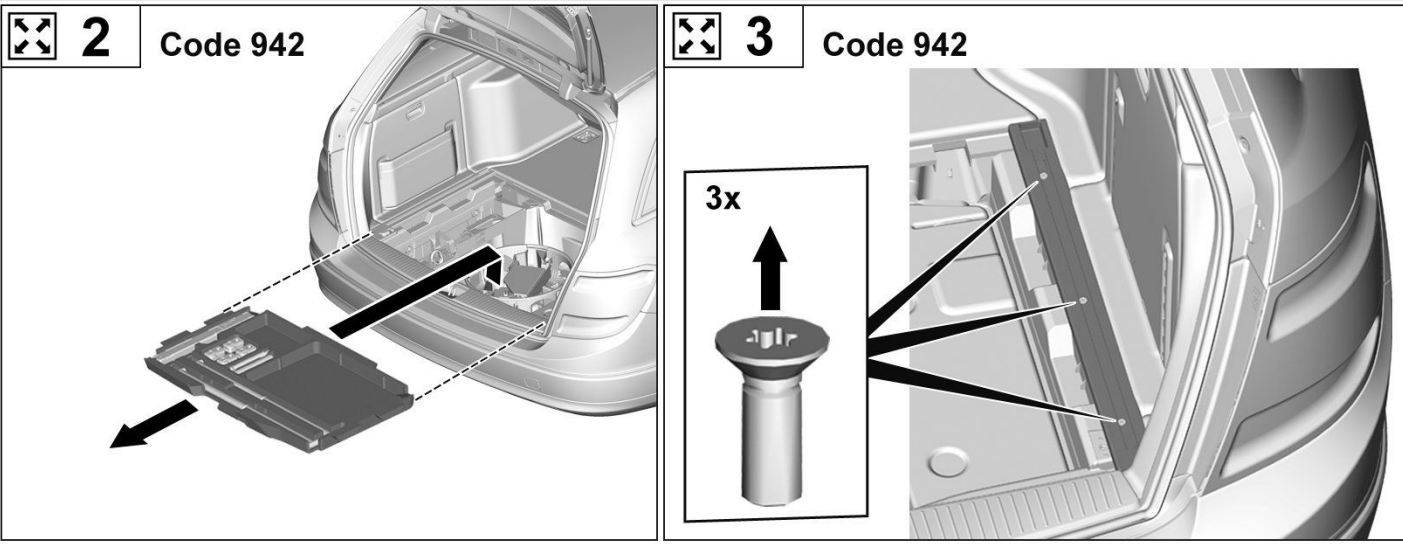
OV		OV00.01-P-1901-07A
----	--	--------------------

 **204.2 Code 942**

P68.80-2094-07

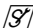


P68.80-2087-08



P68.80-2088-08

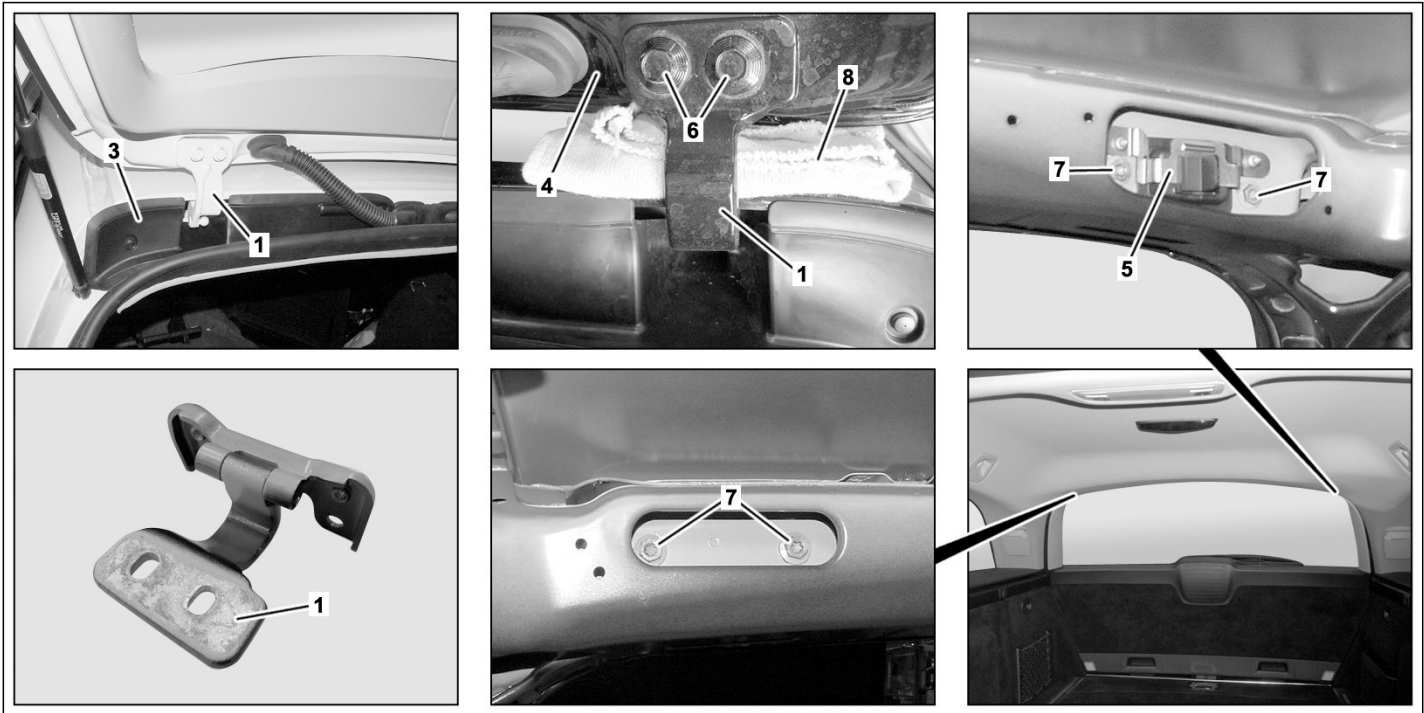
TYP 204.2

2  Abstützung

4 Heckklappe



P72.20-2747-03



P72.20-2748-09

1 Scharnier

3 Abdeckung Scharnier

4 Heckklappe

5 Abdeckung

6 Schrauben Heckklappe

7 Schrauben Dachrahmen

8 Lappen

Änderungshinweise

10.6.08	Wert geändert: Schraube Scharnier Rückwandtür an Karosserie		BA72.20-P-1002-02L
---------	-------------------------------------------------------------	--	--------------------