



Audi Avant RS2
(1994-1996)



RS2 spezifische Reparaturen und Schaltpläne

Inhaltsverzeichnis

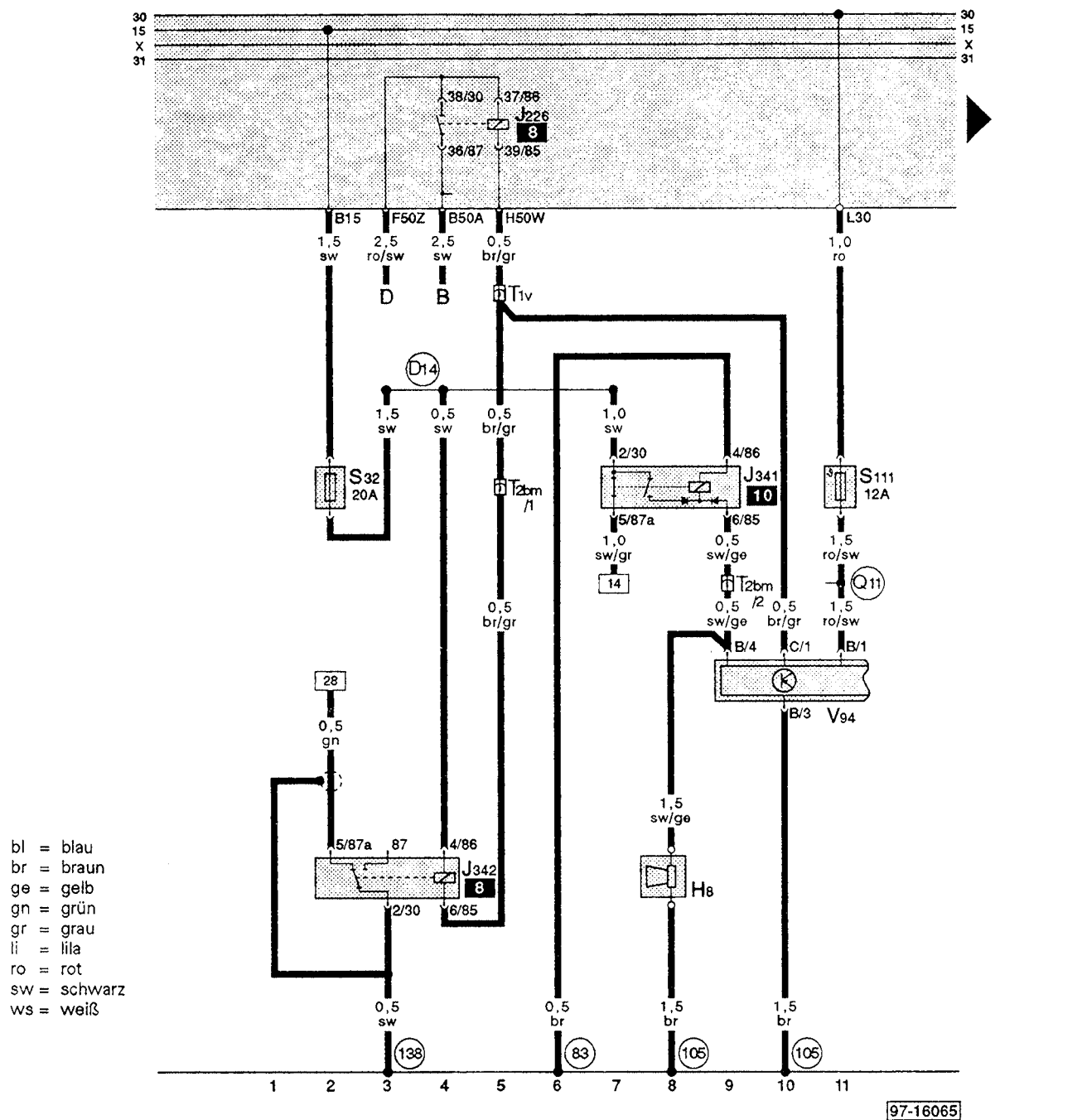
Stromlaufpläne Avant RS2	Seite
- Relaisplatzbelegung	1
- Wegfahrsperr	2
- Motronic-Steuergerät, Anhängererkennung	3
- Motronic-Steuergerät, Heizbare Heckscheibe	4
- Blink und Warnblinkanlage, Kennzeichenleuchte	5
- Lampenkontrollgerät, Anhängerkupplung	6
- Anhängerkupplung, Nebelschlußleuchte	7
- Elektrisch verstellbare Fahrer- und Beifahrerspiegel	8
- Alle anderen nicht Avant RS2 spezifischen Stromlaufpläne siehe Reparaturleitfaden Audi 80 Ordner Stromlaufpläne, Fehlersuche Elektrik und Einbauorte 1992 ►	
00 Technische Daten	Seite
Technische Daten	00-1
- Motornummer	00-1
- Motormerkmale	00-2
01 Eigendiagnose	Seite
Eigendiagnose der Motronic	01-1
- Fehlertabelle	01-1
- Grundeinstellung des Motors mit V.A.G 1551	01-2
- Codierungsvarianten des Motronic-Steuergerätes -J220	01-6
- Nachfolgende Reparaturabläufe siehe Audi 80 1992 ► Motronic Einspritz- und Zündanlage (5-Zylinder)	
- Fehlerspeicher mit Fehlerauslesegerät V.A.G 1551 abfragen und löschen	
- Stellglieddiagnose mit Fehlerauslesegerät V.A.G 1551	
- Leitungsverbindung der Diagnosestecker prüfen	
- Motronic-Steuergerät aus- und einbauen	
- Prüfbox V.A.G 1598 anschließen	
- Meßwerteblock lesen	
- Steuergeräteversion abfragen mit V.A.G 1551	
10 Motor aus- und einbauen	Seite
Motor aus- und einbauen	10-1
13 Kurbeltrieb	Seite
Kurbeltrieb	13-1
15 Zylinderkopf, Ventiltrieb	Seite
Zylinderkopf, Ventiltrieb	15-1
17 Schmierung	Seite
Schmierung	17-1
19 Kühlung	Seite
Kühlung	19-1
20 Kraftstoffversorgung	Seite
Kraftstoffversorgung	20-1
- Kraftstoffpumpe zerlegen und zusammenbauen	20-1
- Fördermenge der Kraftstoffpumpe prüfen	20-2
21 Aufladung	Seite
Aufladung	21-1
- Teile des Ladeluftkühlers aus- und einbauen	21-2
- Abgasturbolader und Abblaseventil prüfen	21-3

24	Kraftstoffaufbereitung, Einspritzung	Seite
	Bauteile der Motronic	24-1
	- Technische Daten	24-1
	- Nachfolgende Reparaturabläufe siehe Audi 80 1992 ► Motronic Einspritz- und Zündanlage (5-Zylinder)	
	- Sauberkeitsregeln	
	- Sicherheitsmaßnahmen	
	Motronic-Einspritzanlage instand setzen	24-2
	- Systemdruck und Haltedruck prüfen	24-2
	- Einspritzventile prüfen	24-3
	- Höhenggeber -F96 prüfen	24-4
	- Leistungsreduzierung bei Anhängerbetrieb	24-10
	- Nachfolgende Reparaturabläufe siehe Audi 80 1992 ► Motronic Einspritz- und Zündanlage (5-Zylinder)	
	- Kraftstoffpumpenrelais und Ansteuerung prüfen	
	- Leerlaufdrehzahl und CO-Gehalt prüfen	
	- Leerlaufstabilisierung prüfen	
	- Lambda-Sonde und Lambda-Regelung prüfen	
	- Lambda-Sonde aus- und einbauen	
	- Magnetventil für Aktivkohlebehälter prüfen	
	- Magnetventil für Ladedruckbegrenzung prüfen	
	- Leerlaufschalter prüfen und einstellen	
	- Drosselklappenpotentiometer prüfen und einstellen	
	- Luftmassenmesser prüfen	
	- Zusatzsignal Klimaanlage und Kompressorabschaltung prüfen	
	- Zusatzsignal Klimaanlage für Drehzahlanhebung prüfen	
	- Ansteuerung des Bordcomputers für Verbrauchsanzeige prüfen	
	- Geschwindigkeitssignal prüfen	
	- Ansteuerung des Drehzahlmessers prüfen	
	- Ausgangssignal für Drosselklappenstellung prüfen	
	- Zusatzsignal Ladedruckabsenkung bei heißem Motor prüfen	
	- Druckanschlüsse	
26	Abgasanlage	Seite
	Abgasanlage aus- und einbauen	26-1
	Abgasanlage spannungsfrei einrichten	26-7
	Abgasanlage auf Dichtheit prüfen	26-11
28	Zündanlage	Seite
	- Nachfolgende Reparaturabläufe siehe Audi 80 1992 ► Motronic Einspritz- und Zündanlage (5-Zylinder)	
	Bauteile der Motronic	
40	Radaufhängung vorn	Seite
	Radlagergehäuse ersetzen	40-1
	Federbein und Gelenkwelle aus- und einbauen	40-6
	- Nachfolgende Reparaturabläufe siehe Audi 80 1992 ► Fahrwerk Allradantrieb	
	Federbein instand setzen	
	Gelenkwelle instand setzen	
	Radaufhängung instand setzen	
42	Radaufhängung hinten	Seite
	Radlagergehäuse ersetzen	42-1
	Gelenkwelle aus - und einbauen	42-7
	- Nachfolgende Reparaturabläufe siehe Audi 80 1992 ► Fahrwerk Allradantrieb	
	Aggregateträger instand setzen	
	Gelenkwelle instand setzen	
	Hinterachse instand setzen	
	Federbein instand setzen	

44	Räder, Reifen, Fahrzeugvermessung	Seite
	Reifenmontage	44-1
	Räder und Reifen	44-5
	- Winterbereifung	44-5
	- Nachfolgenden Reparaturablauf siehe Audi 80 1992 ► Fahrwerk Allradantrieb	
	Fahrzeugvermessung	
45	Antiblockiersystem	Seite
	Teile der ABS - Anlage an der Vorderachse aus- und einbauen	45-1
	Teile der ABS- Anlage an der Hinterachse aus- und einbauen	45-5
	- Nachfolgende Reparaturabläufe siehe Audi 80 1992 ► Fahrwerk Allradantrieb	
	Antiblockiersystem	
	Hdraulikeinheit aus- und einbauen	
	Teile der elektronischen Steuerung aus- und einbauen	
46	Bremse, Bremsmechanik	Seite
	Vorderradbremse instand setzen	46-1
	- Bremsbelagdicke prüfen	46-3
	- Bremsbeläge ersetzen	46-3
	- Einbauen	46-6
	- Einfahren der Bremsbeläge	46-8
	Hinterradbremse instand setzen	46-9
	Handbremse instand setzen	46-12
	Handbremsseile aus- und einbauen	46-16
	Handbremse einstellen	46-18
	- Nachfolgenden Reparaturablauf siehe Audi 80 1992 ► Fahrwerk Allradantrieb	
	Fußhebelwerk aus- und einbauen, Fußhebelwerk instand setzen	
47	Bremse, Bremshydraulik	Seite
	Vierkolben-Festsattel Bremsanlage instand setzen	47-1
	- Nachfolgende Reparaturabläufe siehe Audi 80 1992 ► Fahrwerk Allradantrieb	
	Hauptbremszylinder/Bremskraftverstärker aus- und einbauen	
	Bremsanlage entlüften und Bremsflüssigkeitswechsel	
	Anordnung Bremskraftregler	



Wegfahrsperr



- B - Anlasser
- D - Zündanlaßschalter
- H8 - Signalhorn für Diebstahlwarnanlage
- J226 - Relais für Anlaßsperre und Rückfahrlicht
- J341 - Relais I für Wegfahrsperr
- J342 - Relais II für Wegfahrsperr
- S32 - Sicherung für Motorsteuerung I und Zündspule, Abschaltventil elektrisch (im Zusatzsicherungshalter)
- S111 - Sicherung für Diebstahlwarnanlage und Wegfahrsperr
- T1v - Steckverbindung, 1-fach, schwarz, unter dem Fondstz mitte
- T2bm - Steckverbindung, 2-fach, violett, hinter der Schalttafel links
- V94 - Motor für Zentralverriegelung mit Steuergerät für Abschaltverzögerung-Innenleuchten und Diebstahlwarnanlage

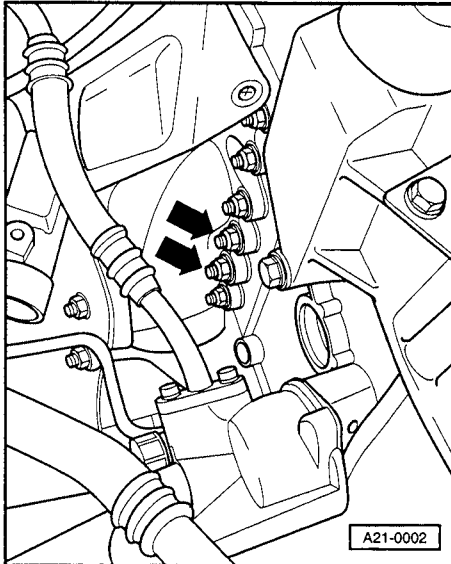
- 83 - Masseverbindung -1-, im Leitungsstrang vorn rechts
- 105 - Masseverbindung -1-, im Leitungsstrang Zentralverriegelung

Aufladung

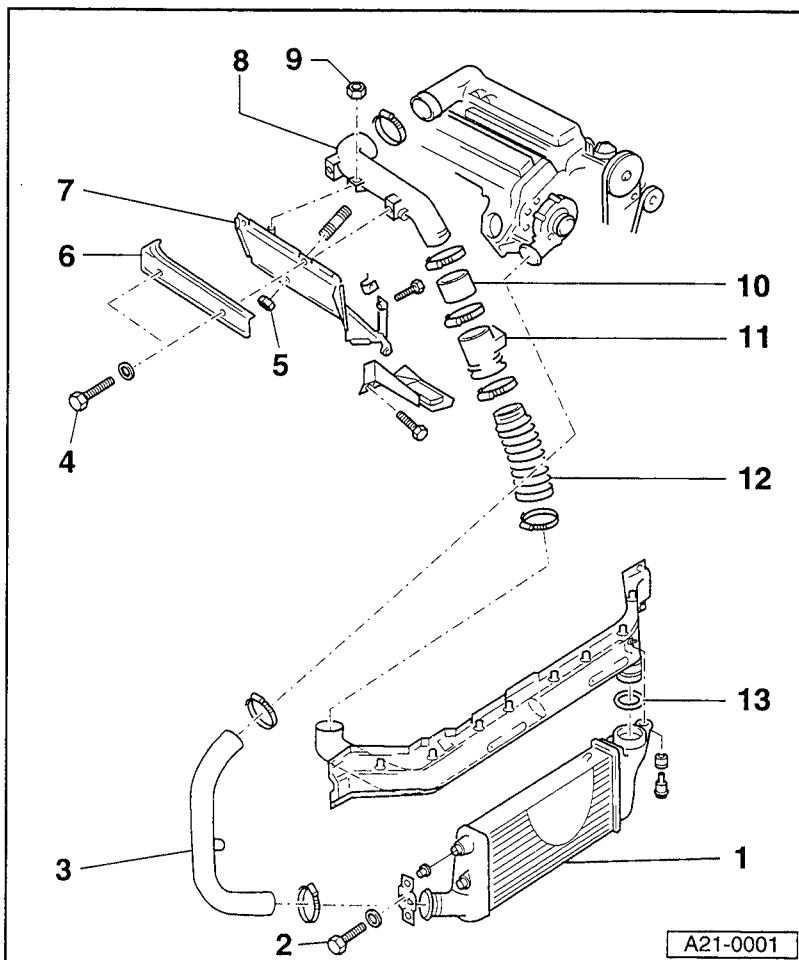
Siehe Reparaturleitfaden
 Audi 100 1991 ►
 Motorkennbuchstaben AAN
 5-Zyl. Einspritzmotor (4-Ventiler, Turbo),
 Mechanik Ausgabe 07.91
 Merkblatt Nr.4
 Ausgabe 09.93

Änderungen

- Seite 21-3
- Sechskantmutter Abb. 21-100 / 12
- ◄ - Sechskantmuttern -Pfeile- können nur mit einem 12 mm Ringschlüssel, der an beiden Ringseiten flach abgeschliffen wurde, gelöst werden.
 - ◆ Um eine bessere Zugänglichkeit zu erreichen Kühlmittleitung zum Turbolader und Halter für Ölfilter ausbauen.
 - ◆ Im Einzelfall kann es vorkommen, daß ein Gabelschlüssel verwendet werden muß.



21-1



- Seite 21-14

Teile des Ladeluftkühler aus- und einbauen

- 1 - Ladeluftkühler
- 2 - Sechskantschraube 22 Nm
- 3 - Druckrohr
- 4 - Sechskantschraube 22 Nm
- 5 - Sechskantmutter 22 Nm
- 6 - Abschirmblech
- 7 - Abschirmblech
- 8 - Druckrohr
- 9 - Sechskantmutter 22 Nm
- 10 - Druckschlauch
- 11 - Druckrohr
- 12 - Druckschlauch
- 13 - O-Ring-Dichtung
 - ◆ ersetzen