



Audi A6
(1997-2005)



5 Gang Schaltgetriebe 01A Allradantrieb

Inhaltsverzeichnis

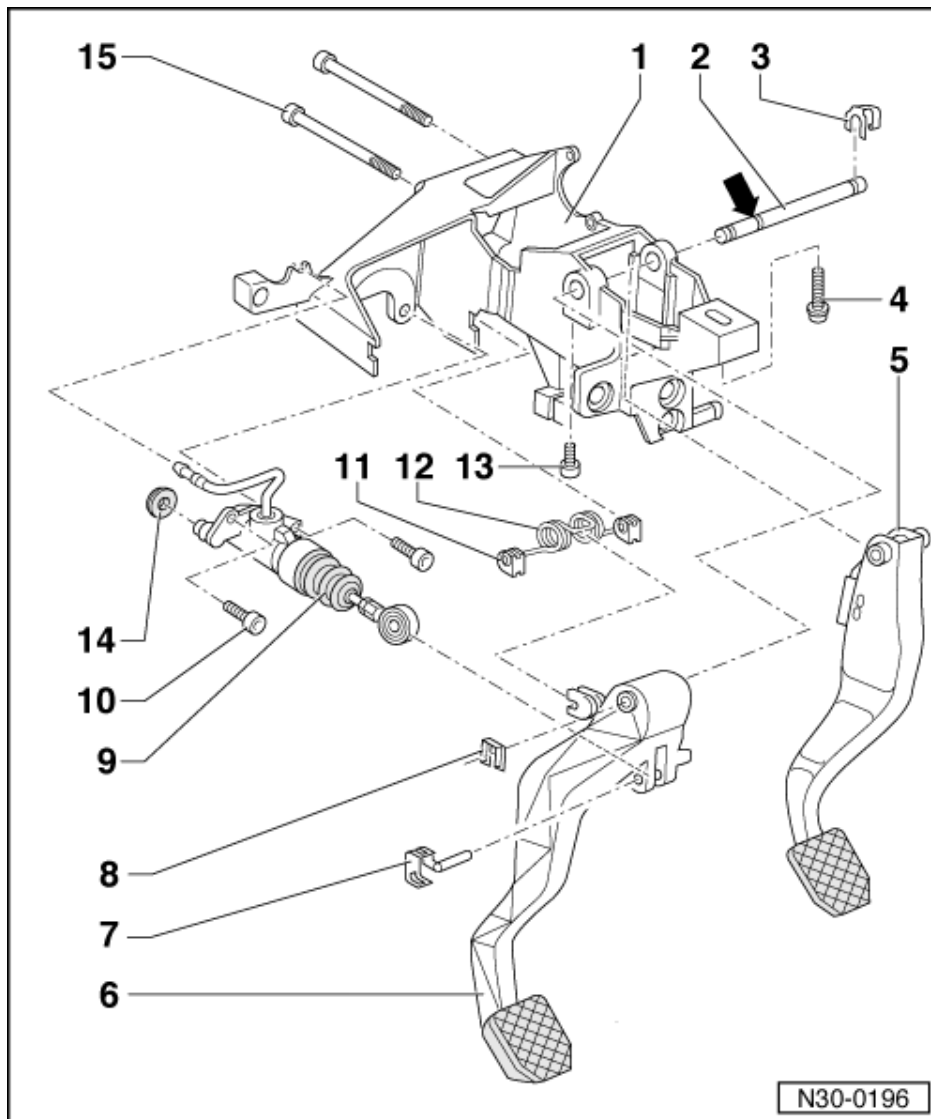
00 - Technische Daten	1
1 Kennzeichnung des Getriebes	1
1.1 Kennzeichnung des Getriebes	1
1.2 Kennbuchstaben, Aggregatezuordnung, Übersetzungen, Füllmengen	2
2 Kennzeichnung des Achsantriebes hinten	4
2.1 Kennzeichnung des Achsantriebes hinten	4
2.2 Kennbuchstaben, Aggregatezuordnung, Übersetzungen, Füllmengen	5
3 Übersicht Kraftübertragung	6
3.1 Übersicht Kraftübertragung	6
4 Berechnungen	8
4.1 Berechnungen	8
4.2 Berechnung der Übersetzungsverhältnisse "i"	8
4.3 Berechnung der Geschwindigkeit "v"	8
5 Allgemeine Reparaturhinweise	8
5.1 Allgemeine Reparaturhinweise	8
30 - Kupplung	12
1 Kupplungsbetätigung instand setzen	12
1.1 Kupplungsbetätigung instand setzen	12
1.2 Montageübersicht - Fußhebelwerk (Linkslenker-Fahrzeuge)	13
1.3 Kupplungspedal und Übertotpunktfeder aus- und einbauen	16
1.4 Kupplungspedalschalter -F 36 einstellen	18
1.5 Kupplungspedalschalter -F 194 aus- und einbauen	19
1.6 Kupplungspedalschalter -F 194 einstellen	21
1.7 Montageübersicht - Fußhebelwerk (Rechtslenker-Fahrzeuge)	22
1.8 Montageübersicht - Hydraulik	26
1.9 Geberzylinder aus- und einbauen	30
1.10 Kupplungsanlage entlüften	35
2 Kupplungsausrückung instand setzen	37
2.1 Kupplungsausrückung instand setzen	37
3 Kupplung instand setzen	43
3.1 Kupplung instand setzen	43
34 - Betätigung, Gehäuse	50
1 Schaltbetätigung instand setzen für Fahrzeuge bis 05.99	50
1.1 Schaltbetätigung instand setzen für Fahrzeuge bis 05.99	50
1.2 Schaltbetätigung aus- und einbauen	56
1.3 Schaltbetätigung einstellen	58
1.4 Schalteinstellung prüfen	60
2 Schaltbetätigung instand setzen für Fahrzeuge ab 05.99 >	61
2.1 Schaltbetätigung instand setzen für Fahrzeuge ab 05.99 >	61
2.2 Schalthebel und Schubstange - hinten instand setzen	62
2.3 Schaltstange und Schubstange - vorn instand setzen	65
2.4 Schalthebel mit Schubstange - hinten aus- und einbauen	68
2.5 Schaltbetätigung aus- und einbauen	69
2.6 Schaltbetätigung einstellen	71
2.7 Schalteinstellung prüfen	73
3 Getriebe ausbauen	74
3.1 Getriebe ausbauen	74
3.2 Getriebe am Montagebock befestigen	83
3.3 Einbauen	83
4 Getriebeölstand im Schaltgetriebe prüfen	87



4.1	Getriebeölstand im Schaltgetriebe prüfen	87
5	Deckel mit Torsendifferential aus- und einbauen	87
5.1	Deckel mit Torsendifferential aus- und einbauen	87
6	Getriebe zerlegen und zusammenbauen	90
6.1	Getriebe zerlegen und zusammenbauen	90
6.2	Getriebeübersicht	90
6.3	Montageübersicht	92
6.4	Kugellager für Antriebswelle und Multifunktionsgeber demontieren und montieren	93
6.5	Antriebswelle, Triebbling, Hohlwelle, Schaltstangen, Getriebedeckel und Deckel mit Torsendifferential aus- und einbauen	96
6.6	Kugellager für Antriebswelle, Multifunktionsgeber, Antriebswelle, Triebbling, Schaltstangen, Getriebedeckel und Deckel mit Torsendifferential aus- und einbauen	101
7	Deckel für Torsendifferential instand setzen, Torsendifferential aus- und einbauen	112
7.1	Deckel für Torsendifferential instand setzen, Torsendifferential aus- und einbauen	112
8	Getriebeseitige Schaltbetätigung zerlegen und zusammenbauen	119
8.1	Getriebeseitige Schaltbetätigung zerlegen und zusammenbauen	119
35 - Räder, Wellen		127
1	Antriebswelle zerlegen und zusammenbauen	127
1.1	Antriebswelle zerlegen und zusammenbauen	127
1.2	Synchronisierung 3. und 4. Gang ab 05.03 > geändert	144
2	Antriebswelle einstellen	146
2.1	Antriebswelle einstellen	146
3	Triebbling und Hohlwelle zerlegen und zusammenbauen bis 05.03	149
3.1	Triebbling und Hohlwelle zerlegen und zusammenbauen bis 05.03	149
3.2	Verstärkungsmaßnahmen ab 08.98 > (ab Getriebebaudatum 17 08 8) im Bereich Zahnrad für 4. Gang.	172
4	Triebbling und Hohlwelle zerlegen und zusammenbauen ab 05.03 >	174
4.1	Triebbling und Hohlwelle zerlegen und zusammenbauen ab 05.03 >	174
5	Rücklaufgrad aus- und einbauen	199
5.1	Rücklaufgrad aus- und einbauen	199
39 - Achsantrieb, Ausgleichgetriebe hinten		201
1	Dichtring für Flanschwellen ersetzen	201
1.1	Dichtring für Flanschwellen ersetzen	201
2	Dichtring für Flanschwellen/Kardanwelle ersetzen	206
2.1	Dichtring für Flanschwellen/Kardanwelle ersetzen	206
3	Geber und Antriebsrad für Geschwindigkeitsmesser aus- und einbauen	209
3.1	Geber und Antriebsrad für Geschwindigkeitsmesser aus- und einbauen	209
3.2	Geber für Geschwindigkeitsmesser -G22 aus- und einbauen	210
3.3	Antriebsrad für Geschwindigkeitsmesser aus- und einbauen	210
4	Ausgleichgetriebe aus- und einbauen	212
4.1	Ausgleichgetriebe aus- und einbauen	212
5	Ausgleichgetriebe zerlegen und zusammenbauen	217
5.1	Ausgleichgetriebe zerlegen und zusammenbauen	217
6	Triebbling und Tellerrad einstellen	229
6.1	Triebbling und Tellerrad einstellen	229
6.2	Einstellung und Beschriftung der Triebsätze	229
6.3	Lage der Einstellscheiben	231
6.4	Einstellübersicht	231
6.5	Reihenfolge bei Neueinstellung des Triebsatzes	232
6.6	Triebbling einstellen	233
6.7	Einstellscheibe "S4" neu bestimmen bei Austausch des Getriebedeckels	243
6.8	Tellerrad einstellen	245

7	Kardanwelle instand setzen	252
7.1	Kardanwelle instand setzen	252
7.2	Kardanwelle aus- und einbauen	255
7.3	Radialschlag am Flansch/Kardanwelle messen und kennzeichnen	258
7.4	Kardanwelle einstellen	260
8	Getriebeölstand im Achsantrieb hinten prüfen	263
8.1	Getriebeölstand im Achsantrieb hinten prüfen	263
9	Dichtringe für Flanschwellen ersetzen	264
9.1	Dichtringe für Flanschwellen ersetzen	264
10	Dichtring für Flansch/Kardanwelle ersetzen	266
10.1	Dichtring für Flansch/Kardanwelle ersetzen	266
11	Achsantrieb hinten aus- und einbauen	272
11.1	Achsantrieb hinten aus- und einbauen	272
11.2	Achsantrieb hinten am Montagebock befestigen	274
12	Achsantrieb hinten zerlegen und zusammenbauen	276
12.1	Achsantrieb hinten zerlegen und zusammenbauen	276
12.2	Montageübersicht	276
13	Ausgleichgetriebe aus- und einbauen	278
13.1	Ausgleichgetriebe aus- und einbauen	278
14	Ausgleichgetriebe zerlegen und zusammenbauen	284
14.1	Ausgleichgetriebe zerlegen und zusammenbauen	284
15	Triebbling aus- und einbauen und zerlegen und zusammenbauen	296
15.1	Triebbling aus- und einbauen und zerlegen und zusammenbauen	296
16	Triebbling und Tellerrad einstellen	308
16.1	Triebbling und Tellerrad einstellen	308
16.2	Einstellung und Beschriftung der Triebsätze	309
16.3	Reihenfolge bei Neueinstellung des Triebsatzes	310
16.4	Einstellübersicht	311
16.5	Lage der Einstellscheiben	312
16.6	Triebbling einstellen	313
16.7	Tellerrad einstellen	319

1.2 - Montageübersicht - Fußhebelwerk (Linkslenker-Fahrzeuge)



1 Lagerbock

- ◆ vor Ausbau Lenksäule am Lenkgetriebe abbauen

=> Fahrwerk Front- und Allradantrieb; Rep.-Gr. 48; Lenksäule aus- und einbauen Lenksäule aus- und einbauen

2 Lagerbolzen

- ◆ für Kupplungs- und Bremspedal
- ◆ Einbaulage: Nut (Pfeil) zeigt zum Kupplungspedal

3 Sicherung

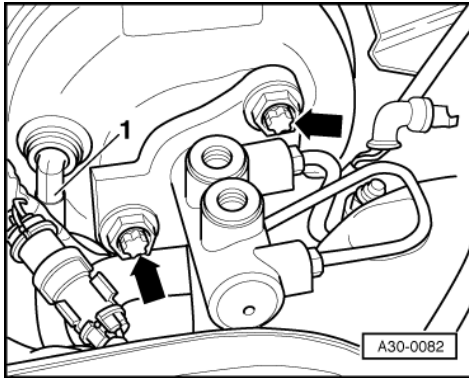
4 Innensechskantschraube, 25 Nm

5 Bremspedal



Hinweis:

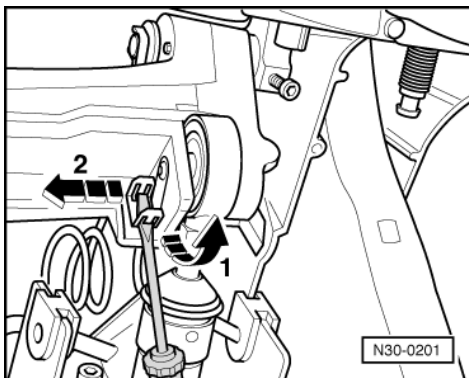
Der Bremsflüssigkeitsbehälter wird nicht abgebaut.



Hinweise:

- ♦ Zur besseren Darstellung ist der Bremsflüssigkeitsbehälter nicht eingezeichnet.
- ♦ Zum Herausdrehen der oberen Torxschraube müssen Sie den Bremsflüssigkeitsbehälter leicht zur Seite schwenken.

- -> Drehen Sie die beiden Torxschrauben -Pfeile- heraus.



Alle:

- Bauen Sie das Ablagefach Fahrerseite aus:

=> Karosserie-Montagearbeiten Innen; Rep.-Gr. 68; Ablagen/Abdeckungen; Ablagefach Fahrerseite ausbauen
Ablagen/Abdeckungen Ablagefach Fahrerseite ausbauen

- -> Trennen Sie das Kupplungspedal vom Geberzylinder. Dazu Bolzensicherung mit Schraubendreher aushebeln -Pfeil 1- und Bolzen herausziehen -Pfeil 2-.

Hinweis:

