



Skoda Fabia 1
(1999-2007)



Motor 2,0 Liter MPI Benziner 85 kW / 115 PS



Inhaltsverzeichnis

00 - Technische Daten	1
1 Technische Daten	1
1.1 Motornummer	1
1.2 Motormerkmale	1
01 - Eigendiagnose	2
1 Eigendiagnose, Sicherheitsmaßnahmen, Sauberkeitsregeln, Hinweise	2
1.1 Eigendiagnose	2
1.2 Sicherheitsmaßnahmen bei Arbeiten an der Kraftstoffversorgung	2
1.3 Sauberkeitsregeln bei Arbeiten an der Kraftstoffversorgung	3
1.4 Sicherheitsmaßnahmen bei Arbeiten an der Einspritz- und Zündanlage	3
1.5 Allgemeine Hinweise zur Einspritzung	4
1.6 Allgemeine Hinweise zur Zündanlage	4
1.7 Zusätzliche Hinweise für Montagearbeiten an der Klimaanlage	5
10 - Motor aus- und einbauen	6
1 Motor aus- und einbauen	6
1.1 Ausbauen	6
1.2 Motor am Montageständer befestigen	10
1.3 Einbauen	11
1.4 Aggregatelagerung	13
13 - Kurbeltrieb	14
1 Motor zerlegen und zusammenbauen	14
1.1 Keilrippenriementrieb - Montageübersicht	14
1.2 Keilrippenriemen aus- und einbauen	15
1.3 Zahnriementrieb - Montageübersicht	16
1.4 Zahnriemen aus- und einbauen, spannen	18
1.5 Halb automatische Zahnriemenspannrolle prüfen	22
2 Zylinderblock aus- und einbauen	23
2.1 Zylinderblock - Montageübersicht	23
2.2 Dichtring für Kurbelwelle -Riemenscheibenseite- ersetzen	25
2.3 Dichtflansch für Kurbelwelle -Riemenscheibenseite- ersetzen	28
3 Kurbelwelle - Montageübersicht	32
4 Kolben und Pleuel - Montageübersicht	34
15 - Zylinderkopf, Ventiltrieb	38
1 Zylinderkopf	38
1.1 Zylinderkopf - Montageübersicht	38
1.2 Zylinderkopf aus- und einbauen	40
1.3 Zylinderkopf auf Verzug prüfen	43
1.4 Zylinderkopf nacharbeiten	44
1.5 Kompressionsdruck prüfen	44
1.6 Verbrennungsraum auf Dichtigkeit prüfen	45
2 Ventiltrieb	47
2.1 Ventiltrieb - Montageübersicht	47
2.2 Dichtring für Nockenwelle ersetzen	49
2.3 Nockenwelle aus- und einbauen	51
2.4 Hydraulische Tassenstößel prüfen	53
2.5 Ventilschaftabdichtungen ersetzen	53
2.6 Ventilführungen prüfen	55
2.7 Ventilführungen ersetzen	55



2.8	Ventilsitze nacharbeiten	56
17	- Schmierung	60
1	Schmiersystem	60
1.1	Schmiersystem - Montageübersicht	60
1.2	Ölfilterhalter - Montageübersicht	62
1.3	Ölwanne aus- und einbauen	63
1.4	Öldruck und Öldruckschalter prüfen	64
19	- Kühlung	66
1	Kühlsystem	66
1.1	Teile des Kühlsystems aufbauseitig	66
1.2	Teile des Kühlsystems motorseitig	68
1.3	Anschlussplan für Kühlmittelschläuche	69
1.4	Kühlmittel ablassen und auffüllen	69
1.5	Kühlmittelregler aus- und einbauen, prüfen	71
1.6	Kühlmittelpumpe aus- und einbauen	72
1.7	Kühlmittelrohr einbauen	72
1.8	Kühler aus- und einbauen	73
1.9	Kühlsystem auf Dichtigkeit prüfen	75
20	- Kraftstoffversorgung	78
1	Kraftstoffversorgung	78
1.1	Kraftstoffbehälter mit Anbauteilen - Montageübersicht	78
1.2	Kraftstoff aus dem Kraftstoffbehälter absaugen	80
1.3	Kraftstofffördereinheit aus- und einbauen	81
1.4	Geber für Kraftstoffvorratsanzeige G aus- und einbauen	82
1.5	Kraftstoffbehälter aus- und einbauen	83
1.6	Kraftstoffpumpe und Kraftstoffversorgung prüfen	84
1.7	Kraftstoffdruckregler und Haltedruck prüfen	88
1.8	Kraftstofffördereinheit durch Crash-Signal abschalten	89
2	Elektronische Motorleistungsregelung (E-Gas)	91
2.1	Gaspedalmodul - Montageübersicht	91
3	Aktivkohlebehälteranlage	92
3.1	Aktivkohlebehälteranlage - Montageübersicht	92
3.2	Kraftstoffbehälterentlüftung prüfen	93
24	- Kraftstoffaufbereitung, Einspritzung	94
1	Einspritzanlage	94
1.1	Übersicht der Einbauorte der Einspritz- und Zündanlage	94
1.2	Teile der Einspritzung aus- und einbauen	95
1.3	Saugrohr (Unterteil) und Kraftstoffverteiler mit Einspritzventilen - Montageübersicht	97
1.4	Luftfilter - Montageübersicht	98
1.5	Einspritzventile aus- und einbauen	98
1.6	Drosselklappensteuereinheit J338 reinigen	100
2	Bauteile prüfen	102
2.1	Dichtigkeit der Einspritzventile und Kraftstoffeinspritzmenge prüfen	102
3	Motorsteuergerät	105
3.1	Motorsteuergerät aus- und einbauen	105
26	- Abgasanlage	106
1	Teile der Abgasanlage aus- und einbauen	106
1.1	Abgaskrümmen und Abgasvorrohr mit Katalysator - Montageübersicht	106
1.2	Mittel- und Nachschalldämpfer - Montageübersicht	108
1.3	Mittel- bzw. Nachschalldämpfer ersetzen	108



1.4	Abgasanlage spannungsfrei einrichten	109
2	Sekundärluftsystem	111
2.1	Funktion des Sekundärluftsystems	111
2.2	Sekundärluftsystem - Montageübersicht	111
2.3	Kombiventil aus- und einbauen	112
28	Zündanlage	113
1	Zündanlage	113
1.1	Zündanlage - Montageübersicht	113

1 - Verschlussdeckel

2 - Dichtung

- bei Beschädigung ersetzen

3 - 10 Nm

- Muttern über Kreuz festziehen

4 - Entlüfterschlauch

5 - Dichtung

- ersetzen

6 - Stopfen, 15 Nm

7 - Zylinderkopfschraube

- ersetzen
- Reihenfolge beim Lösen und Anziehen
⇒ [Seite 40](#)

8 - Anschlussstutzen

- für Zylinderkopf

9 - 10 Nm

10 - Dichtring

- ersetzen

11 - 20 Nm

12 - Aufhängeöse

13 - Zylinderkopfdichtung

- ersetzen

14 - 15 Nm

15 - 20 Nm

16 - Zahnriemenschutz hinten

17 - Zahnriemen

- vor Ausbau Laufrichtung kennzeichnen
- auf Verschleiß prüfen
- nicht knicken
- aus- und einbauen, spannen ⇒ [Seite 18](#)

18 - Zylinderkopf

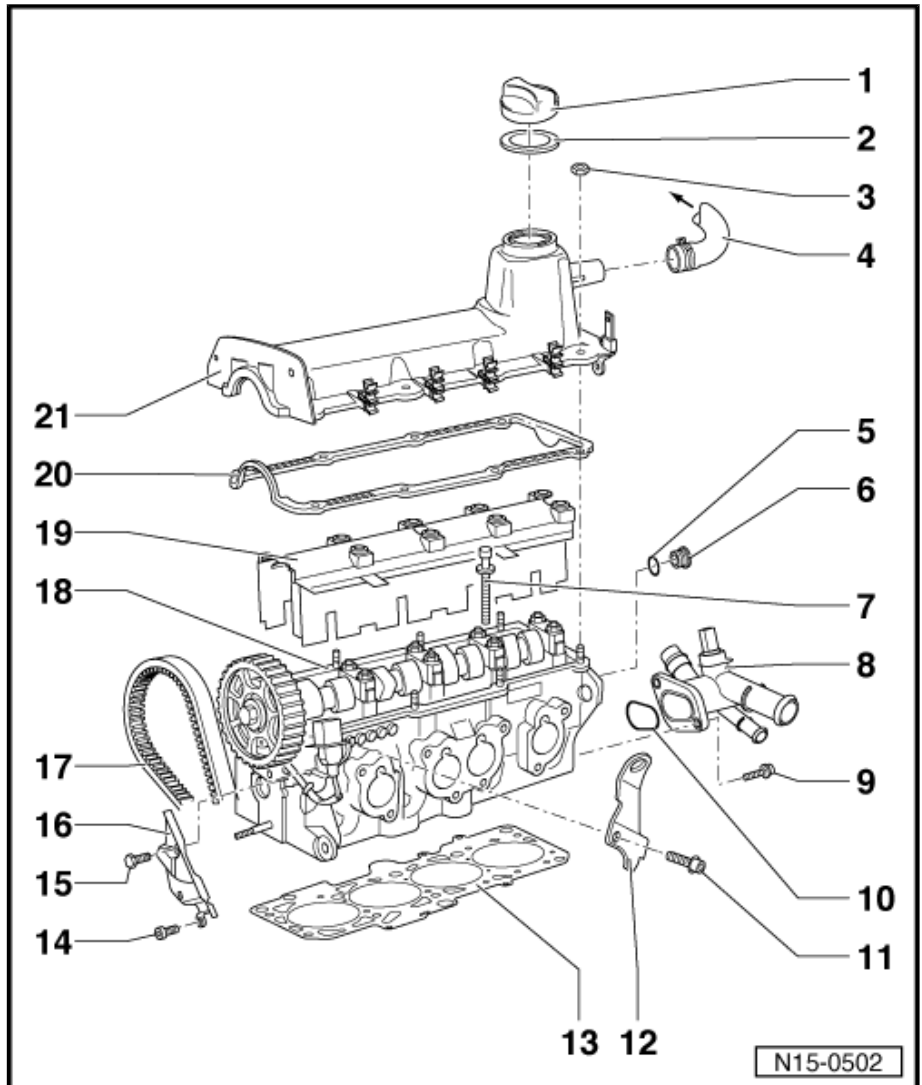
- aus- und einbauen ⇒ [Seite 40](#)
- auf Verzug prüfen ⇒ [Seite 43](#)
- Dichtfläche nacharbeiten ⇒ [Seite 44](#)
- nach dem Ersetzen das gesamte Kühlmittel erneuern ⇒ [Seite 69](#)

19 - Ölabscheider

20 - Dichtung für Zylinderkopfhaube

- bei Beschädigung oder Undichtigkeit ersetzen
- vor dem Auflegen Dichtflächen von Lagerdeckel und Zylinderkopfhaube mit -D 454 300 A2- bestreichen

21 - Zylinderkopfhaube





1.2 Zylinderkopf aus- und einbauen

Benötigte Spezialwerkzeuge, Prüf- und Messgeräte sowie Hilfsmittel

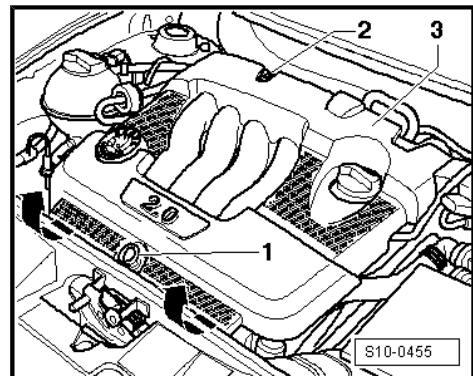
- ◆ Gewindebolzen -T30011/2A (3450/2A)-
- ◆ Führungsbolzen -MP1-208-
- ◆ Abzieher -T10112A-
- ◆ Steckeinsetz -T10070-
- ◆ Auffangwanne , z. B. -VAS 6208-
- ◆ Zange für Federbandschellen
- ◆ Dichtmittelfernfer Gasket Stripper (Lagercode GST, Lagerartikel Nr. R 34402), Hersteller Retech s.r.o.
- ◆ Reinigungs- und Entfettungsmittel , z. B. -D 009 401 04-

Voraussetzungen

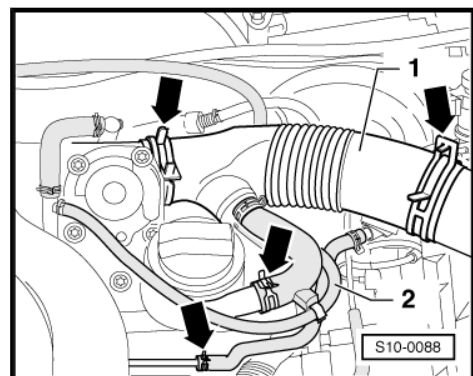
- Die Motortemperatur darf nicht 35 °C überschreiten, da beim Lösen der Schrauben der Zylinderkopf verdrillt werden kann.
- Die Kolben dürfen nicht im OT stehen.

1.2.1 Ausbauen

- Zündung ausschalten und Zündschlüssel abziehen.
- Ölmesstab -1- herausziehen.
- Mutter -2- lösen.
- Motorabdeckung -3- in -Pfeilrichtung- ausbauen.
- Kühlmittel ablassen ⇒ [Seite 69](#) .
- Sammelsaugrohroberteil wie folgt ausbauen:



- Ansaugschlauch -1- abbauen -Pfeile-. Der Entlüfterschlauch -2- bleibt angeschlossen.
- Stecker von der Drosselklappensteuereinheit -J338- abziehen.
- Kühlmittelschläuche zur Drosselklappensteuereinheit abziehen (gerader Anschluss an der Schnellkupplung am Wärmetauscher).
- Unterdruckschlauch vom Kraftstoffdruckregler abziehen.
- Vordere Schrauben Saugrohroberteil/Unterteil herausdrehen.





1.2 Mittel- und Nachschalldämpfer - Montageübersicht

1 - 25 Nm

2 - Aufhängung

- Einbaulage beachten

3 - Mittelschalldämpfer

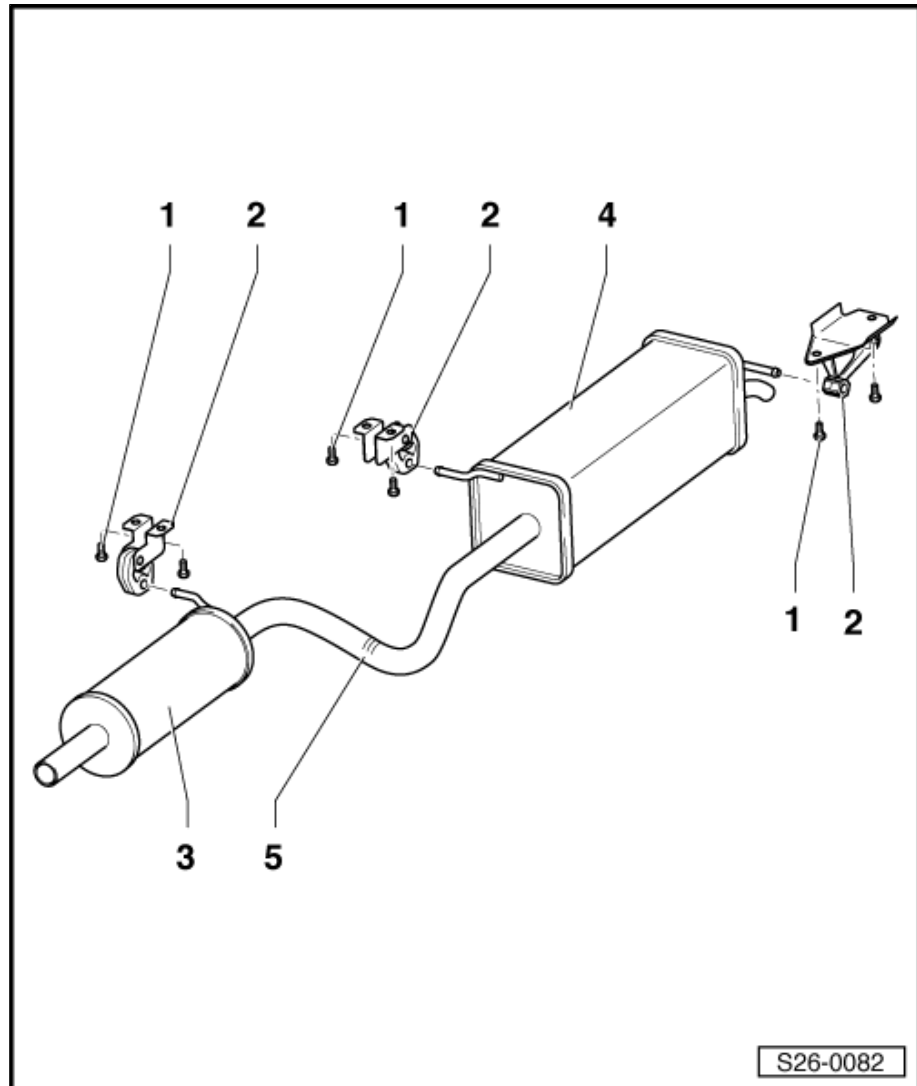
- in Erstausrüstung Baueinheit mit Nachschalldämpfer, im Reparaturfall einzeln ersetzen
- ersetzen ⇒ [Seite 108](#)
- Abgasanlage spannungsfrei einrichten ⇒ [Seite 109](#)

4 - Nachschalldämpfer

- in Erstausrüstung Baueinheit mit Mittelschalldämpfer, im Reparaturfall einzeln ersetzen
- ersetzen ⇒ [Seite 108](#)
- Abgasanlage spannungsfrei einrichten ⇒ [Seite 109](#)

5 - Trennstelle

- für den Reparaturfall
- durch Eindrückungen auf dem Umfang des Abgasrohrs gekennzeichnet ⇒ [Seite 108](#)



1.3 Mittel- bzw. Nachschalldämpfer ersetzen

- ◆ Für den Ersatz des Mittelschalldämpfers bzw. des Nachschalldämpfers ist am Abgasrohr eine Trennstelle vorgesehen.
- ◆ Die Trennstelle ist durch Eindrückungen auf dem Umfang des Abgasrohrs gekennzeichnet.

Benötigte Spezialwerkzeuge, Prüf- und Messgeräte sowie Hilfsmittel

- ◆ Karosseriesäge, z. B. -V.A.G 1523 A-
- ◆ Schutzbrille



ACHTUNG!

Schutzbrille tragen.