

ETZOLD

SKODA OCTAVIA II

Von 6/04 bis 1/13



So wird's gemacht

Mit
Stromlaufplänen

PFLEGEN
WARTEN
REPARIEREN



DELIUS KLASING

Dr. Etzold

Diplom-Ingenieur für Fahrzeugtechnik

So wird's gemacht

pflegen – warten – reparieren

Band 142

SKODA OCTAVIA II Limousine/Combi

Benziner

1,2 l/ 77 kW (105 PS) 2/10 – 1/13
1,4 l/ 55 kW (75 PS) 6/04 – 5/06
1,4 l/ 59 kW (80 PS) 6/06 – 1/13
1,4 l/ 90 kW (122 PS) 1/09 – 1/13
1,6 l/ 75 kW (102 PS) 6/04 – 1/13
1,6 l/ 85 kW (115 PS) 6/04 – 12/08
1,8 l/118 kW (160 PS) 6/07 – 1/13
2,0 l/110 kW (150 PS) 1/05 – 12/08
2,0 l/147 kW (200 PS) 10/05 – 1/13

Diesel

1,6 l/ 77 kW (105 PS) 6/09 – 1/13
1,9 l/ 77 kW (105 PS) 6/04 – 10/10
2,0 l/ 81 kW (110 PS) 1/11 – 1/13
2,0 l/103 kW (140 PS) 6/04 – 1/13
2,0 l/125 kW (170 PS) 10/05 – 1/13

Delius Klasing Verlag

Inhaltsverzeichnis

SKODA OCTAVIA II	11	Unterbodenschutz/Karosserielack:	
Fahrzeug- und Motoridentifizierung	12	Auf Beschädigungen prüfen	52
Motordaten	13	Windlaufgrill/Wasserablauföffnungen:	
		Auf Verschmutzungen prüfen	53
Wartung	15	Anhängerkupplung prüfen	53
Wartungssystem	15	Elektrische Anlage	54
Longlife-Service.	15	Stromverbraucher prüfen	54
Starre (feste) Wartungsintervalle	15	Batterie prüfen	55
Wartungsplan	16	Ruhestellung der Wischerblätter prüfen	57
		Batterie für die Stromversorgung	
Wartungsarbeiten	18	der Alarmanlage ersetzen	57
Motor und Abgasanlage	18	Service-Intervallanzeige zurückstellen	58
Motor/Motorraum: Sichtprüfung auf Undichtigkeiten	18		
Motorölstand prüfen/Motoröl auffüllen.	19	Wagenpflege	59
Motoröl wechseln/Ölfilter ersetzen	20	Fahrzeug waschen	59
Kühlmittelstand prüfen/auffüllen	25	Lackierung pflegen	59
Frostschutz prüfen/korrigieren	25	Unterbodenschutz/Hohlraumkonservierung	60
Diesel-Kraftstofffilter: Filtereinsatz erneuern	27	Polsterbezüge pflegen/reinigen	60
Motor-Luftfilter: Filtereinsatz erneuern	29	Steinschlagschäden ausbessern	61
Keilrippenriemen prüfen	31		
Sichtprüfung der Abgasanlage.	32	Werkzeugausrüstung	62
Zahnriemenzustand prüfen	32		
LPG-Einfüllstutzen prüfen/reinigen	32		
Zündkerzen erneuern	33	Motorstarthilfe	63
Zündkerzenwerte für die OCTAVIA-Motoren	36		
Getriebe/Achsantrieb	37	Fahrzeug aufbocken	64
Getriebe-Sichtprüfung auf Dichtheit/			
Getriebe-Ölstand prüfen	37	Elektrische Anlage	65
Automatikgetriebe: ATF-Stand prüfen	38	Steckverbinder trennen	65
Direktschaltgetriebe DSG: Öl und Ölfilter wechseln	39	Hupe aus- und einbauen	65
Allradantrieb: Öl der Haldex-Kupplung wechseln	39	Batterie für Schlüssel mit Funkfernbedienung	
Vorderachse/Lenkung	40	aus- und einbauen	66
Achsgelenke und Spurstangenköpfe prüfen/ersetzen	40	Batterie/Glühlampe für Schlüssel mit Leuchte	
Manschetten der Antriebswellen prüfen.	41	aus- und einbauen	66
Bremsen/Reifen/Räder	42	Sensoren für Einparkhilfe aus- und einbauen	67
Bremsflüssigkeitsstand prüfen.	42	Sicherungen auswechseln	67
Bremsbelagdicke prüfen	43	Batterie aus- und einbauen	68
Sichtprüfung der Bremsleitungen	43	Batterieträger aus- und einbauen	70
Bremsflüssigkeit wechseln.	44	Batterie prüfen	71
Reifenprofil prüfen	46	Batterie laden	72
Reifenfülldruck prüfen	46	Batterie lagern	72
Reifenventil prüfen	47	Batteriepole reinigen	73
Reifenreparatur-Set prüfen/ersetzen	47	Zentralentgasung	73
Reifen-Kontroll-Anzeige:		Batterietypen	73
Grundeinstellung durchführen	47	Batterie entlädt sich selbstständig.	74
Karosserie/Innenausstattung	49	Störungsdiagnose Batterie	74
Sicherheitsgurte sichtprüfen	49	Generator aus- und einbauen/	
Airbageinheiten sichtprüfen	49	Generator-Ladespannung prüfen	75
Beifahrerairbag/Schüsselschalter:		Störungsdiagnose Generator	77
Abschaltung auf Funktion prüfen	50	Anlasser aus- und einbauen	78
Türschlösser/Sicherungsknöpfe/		Störungsdiagnose Anlasser	79
Kindersicherung: Funktion prüfen	50		
Schließzylinder: Funktion prüfen	51		
Schiebedach: Führungsschienen reinigen/schmieren	51		
Staub-/Pollenfilter-Einsatz erneuern	52		

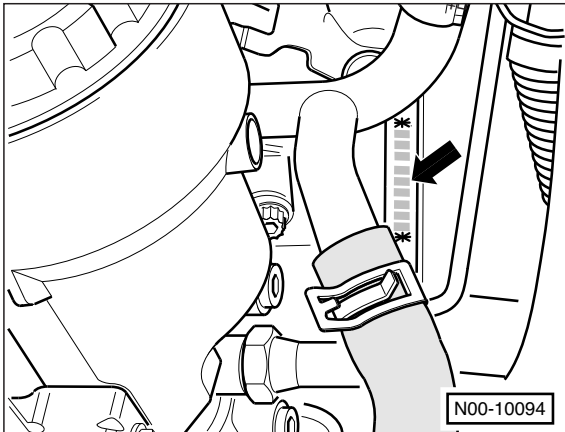
Scheibenwischanlage	80	Fahrwerk	119
Scheibenwischergummi ersetzen	80	Vorderachse	120
Scheibenwaschdüse für Frontscheibe aus- und einbauen/einstellen	81	Federbein aus- und einbauen	121
Scheibenwaschdüse für Heckscheibe aus- und einbauen	81	Federbein zerlegen/Stoßdämpfer/Schraubenfeder aus- und einbauen	123
Spritzdüse für Scheinwerfer-Reinigungsanlage aus- und einbauen	81	Gelenkwelle aus- und einbauen	125
Scheibenwaschbehälter/-pumpen aus- und einbauen	83	Gelenkwelle/Gelenkschutzhüllen/ Gleichlaufgelenke – Detailübersicht	128
Wischerarm an der Frontscheibe aus- und einbauen	84	Gelenkwelle/Gelenkschutzhüllen/ Tripodegelenk innen – Detailübersicht	129
Wischemotor an der Frontscheibe aus- und einbauen	84	Gelenkwelle zerlegen/Manschette erneuern	130
Wischerarm an der Heckscheibe aus- und einbauen	86	Nabenschraube aus- und einbauen	133
Wischemotor an der Heckscheibe aus- und einbauen	87	Leergewichtslage des Fahrzeugs	134
Regensensor aus- und einbauen	88	Hinterachse	135
Störungsdiagnose Scheibenwischergummi	88	Schraubenfeder an der Hinterachse aus- und einbauen	136
Beleuchtungsanlage	89	Stoßdämpfer an der Hinterachse aus- und einbauen	137
Lampentabelle	89	Stoßdämpfer zerlegen und zusammenbauen	137
Glühlampen für Halogen-Scheinwerfer auswechseln	89	Lenkung/Airbag	138
Xenonlampe auswechseln	92	Airbag-Sicherheitshinweise	139
Scheinwerfer aus- und einbauen	93	Airbag-Einheit aus- und einbauen	140
Scheinwerfer einstellen	94	Lenkrad aus- und einbauen	141
Nebelscheinwerfer aus- und einbauen/ Glühlampe auswechseln	95	Spurstangenkopf aus- und einbauen	141
Blinkleuchte/Einstiegsleuchte im Außenspiegel aus- und einbauen	97	Manschette für Lenkung aus- und einbauen	142
Heckleuchte aus- und einbauen/ Glühlampen ersetzen	98	Räder und Reifen	143
Zusatzbremsleuchte aus- und einbauen	101	Reifenfülldruck	143
Kennzeichenleuchte aus- und einbauen	101	Winterreifen	143
Innenleuchten aus- und einbauen/ Glühlampe auswechseln	102	Reifen- und Scheibenrad-Bezeichnungen/ Herstellungsdatum	144
Armaturen/Schalter/Radioanlage	104	Schneeketten	144
Kombiinstrument aus- und einbauen	104	Profiltiefe messen	145
Lenkstockschalter aus- und einbauen	104	Reifenpflegetipps	145
Lichtschalter aus- und einbauen	106	Auswuchten von Rädern	145
Einsteller für Leuchtweitenregelung aus- und einbauen	106	Rad aus- und einbauen	145
Schalterbeleuchtung	106	Austauschen der Räder/Laufrichtung	147
Kontaktschalter für Türen, Motorhaube und Heckklappe	106	Fehlerhafte Reifenabnutzung	147
Schalter im Fahrzeuginnenraum aus- und einbauen	107	Bremsanlage	148
Handyhalter aus- und einbauen	108	Technische Daten Bremsanlage	149
Radio/Navigationsgerät aus- und einbauen	109	Vorderrad-Scheibenbremse FS-III – Detailübersicht	150
CD-Wechsler aus- und einbauen	110	Vorderrad-Scheibenbremse FN-3 – Detailübersicht	151
Lautsprecher aus- und einbauen	110	Bremsbeläge vorn aus- und einbauen	152
Dachantenne aus- und einbauen	111	Bremssattel vorn aus- und einbauen	155
Heizung/Klimatisierung	112	Hinterrad-Scheibenbremse – Detailübersicht	156
Klimaanlage	113	Bremsbeläge hinten aus- und einbauen	157
Außentemperaturfühler aus- und einbauen	113	Bremssattel hinten aus- und einbauen	158
Heizungs-/Klimabedieneinheit aus- und einbauen	114	Brems Scheibendicke prüfen	159
Stellmotor für Frischluft-/Umluftklappe aus- und einbauen	114	Brems Scheibe aus- und einbauen	160
Luftaustrittsdüsen aus- und einbauen	115	Handbremsseil aus- und einbauen	161
Zuheizelement aus- und einbauen	116	Handbremse einstellen	161
Gebläsemotor/Vorwiderstand für Heizung aus- und einbauen	117	Bremsanlage entlüften	162
Störungsdiagnose Heizung	118	Bremskraftverstärker prüfen	164
		Brems Schlauch aus- und einbauen	165
		Bremslicht-/Bremspedalschalter aus- und einbauen	166
		Störungsdiagnose Bremse	167

Motor-Mechanik	169	Abgasanlage	213
Hinweis zum Aus- und Einbau von Zahnriemen, Zylinderkopf, Steuerkette	169	Katalysatorschäden vermeiden	213
Motorabdeckung oben aus- und einbauen	169	Aufbau des Katalysators	213
1,4-l-Benzinmotor 55/59 kW	173	Diesel-Partikelfilter	214
1,4-l-Benzinmotor 90 kW	174	Abgasanlagen-Übersicht	215
1,6-l-Benzinmotor 75 kW	175	Abgasanlage aus- und einbauen.	221
1,6-l-FSI-Benzinmotor 85 kW	177	Vorschalldämpfer/Nachschalldämpfer ersetzen	223
1,8-/2,0-l-TSI-Benzinmotor 118/147 kW	178	Abgasanlage auf Dichtigkeit prüfen	223
2,0-l-FSI-Benzinmotor 110/147 kW	179		
1,9-/2,0-l-PD-Dieselmotor	181	Innenausstattung	224
1,6-/2,0-l-CR-Dieselmotor	182	Wichtige Arbeits- und Sicherheitshinweise	224
Keilrippenriemen aus- und einbauen	183	Halteclips/Halteklammern aus- und einbauen	224
Motor starten	189	Innenspiegel aus- und einbauen	225
Störungsdiagnose Motor	189	Sonnenblende aus- und einbauen	225
		Brillenfach aus- und einbauen	225
		Haltegriff am Dach aus- und einbauen	226
		Zierleisten in der Armaturentafel aus- und einbauen	226
Motor-Kühlung	190	Lenksäulenverkleidung aus- und einbauen	227
Kühlmittelkreislauf	190	Verkleidung Armaturentafel Fahrerseite unten aus- und einbauen	228
Kühler-Frostschutzmittel	191	Handschuhfach aus- und einbauen	228
Kühlmittel wechseln	191	Mittelkonsole aus- und einbauen.	229
Kühlmittelregler prüfen	193	Verkleidungen im Fahrzeug-Innenraum aus- und einbauen	230
Kühlmittelpumpe/Kühlmittelregler (Thermostat) – Detailübersicht	194	Zusatzstufach am Laderaumboden aus- und einbauen	237
Kühlmittelregler (Thermostat) aus- und einbauen	194	Vordersitz aus- und einbauen	237
Kühler aus- und einbauen	195	Rücksitz aus- und einbauen	238
Kühler-Lüfter aus- und einbauen.	197		
Störungsdiagnose Motor-Kühlung	199		
Motor-Management	200	Karosserie außen	241
Sicherheitsmaßnahmen bei Arbeiten am Benzin-Einspritzsystem	200	Sicherheitshinweise bei Karosseriearbeiten	241
Benzin-Einspritzanlage	201	Steinschlagschäden an der Frontscheibe	242
Saugrohr/Kraftstoffverteiler/Einspritzventile	201	Spreznieten aus- und einbauen	242
Störungsdiagnose Benzin-Einspritzanlage	202	Blindnieten aus- und einbauen.	242
Allgemeine Prüfung der Benzin-Einspritzanlage	202	Motorraumabdeckung unten aus- und einbauen	242
Leerlaufdrehzahl/Zündzeitpunkt/ CO-Gehalt prüfen und einstellen	202	Schlossträger in Servicestellung bringen	243
Diesel-Einspritzanlage	203	Blende der Stoßfängerabdeckung aus- und einbauen	244
Diesel-Einspritzverfahren	203	Stoßfängerabdeckung vorn aus- und einbauen.	244
Glühkerzen aus- und einbauen	203	Stoßfängerabdeckung hinten aus- und einbauen.	245
Common-Rail-Diesel-Einspritzsystem	204	Innenkotflügel vorn aus- und einbauen	246
Vorglühanlage prüfen	205	Kotflügel vorn aus- und einbauen	246
Störungsdiagnose Diesel-Einspritzanlage	205	Windlaufgrill aus- und einbauen	247
		Motorhaube aus- und einbauen	247
		Motorhaubenfanghaken aus- und einbauen	248
		Motorhaubenschloss aus- und einbauen	248
		Seilzug für Motorhaube aus- und einbauen	249
		Motorhaubenverkleidung aus- und einbauen	249
		Heckklappe aus- und einbauen	250
		Heckklappenschloss/Schließbügel aus- und einbauen	251
		Gasdruckfeder aus- und einbauen.	252
		Heckklappenverkleidung aus- und einbauen	253
		Tür aus- und einbauen	254
		Türverkleidung aus- und einbauen.	255
		Fensterkurbel aus- und einbauen	257
		Schließzylindergehäuse aus- und einbauen	257
Kraftstoffanlage	206		
Sicherheitsmaßnahmen bei Arbeiten am Kraftstoffsystem	206		
Kraftstoff sparen beim Fahren	206		
Sicherheits- und Sauberkeitsregeln bei Arbeiten an der Kraftstoffversorgung	206		
Kraftstoffbehälter/Kraftstoffpumpe/Kraftstofffilter	207		
Kraftstoffanlage entlüften	208		
Kraftstofffilter – PD-Dieselmotor	208		
Luftfilter aus- und einbauen/zerlegen	209		

Türaußengriff aus- und einbauen	258
Türöffner innen aus- und einbauen	259
Türschloss aus- und einbauen	259
Türgriff und Türschloss	260
Tür-Aggregateträger vorn mit Fensterheber aus- und einbauen	261
Türfensterscheibe aus- und einbauen	262
Fensterhebermotor aus- und einbauen	262
Außenspiegel aus- und einbauen	263
Spiegelglas aus- und einbauen	263
Stromlaufpläne	264
Der Umgang mit dem Stromlaufplan.	264
Zuordnung der Stromlaufpläne.	265
Gebrauchsanleitung für Stromlaufpläne	266
Einzelne Stromlaufpläne	ab 267

Fahrzeug- und Motoridentifizierung

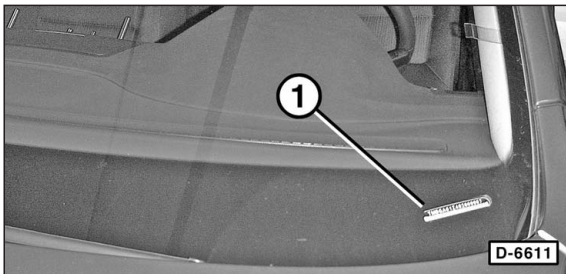
Motornummer



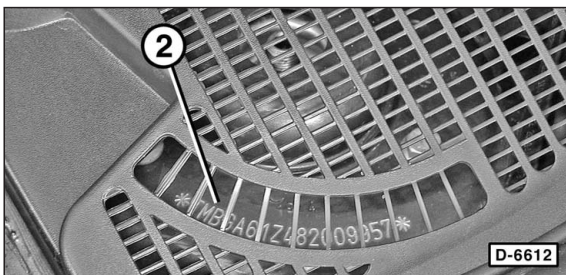
- Die **Motornummer** –Pfeil– besteht aus den 3-stelligen Motorkennbuchstaben und einer fortlaufenden 6-stelligen Nummer. Sie ist an der Trennfuge von Motor und Getriebe in den Motorblock eingeschlagen. Die Abbildung zeigt den Dieselmotor.
- Außerdem kann sich die Motornummer je nach Motor an folgenden Stellen befinden:
 - ◆ Aufkleber auf der Zahnriemen-Abdeckung.
 - ◆ Fahrzeugdatenträger auf dem Kofferraumboden.
 - ◆ Fahrzeugdatenträger im Serviceplan.
 - ◆ Getriebeseitige Stirnfläche des Motorblocks.

Fahrzeug-Identifizierungsnummer

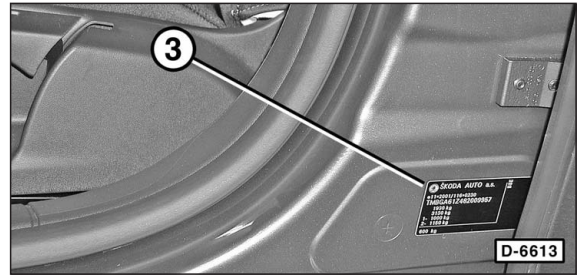
Die Fahrzeug-Identifizierungsnummer (Fahrgestellnummer) befindet sich an verschiedenen Positionen:



1 – In einem Sichtfenster in der Frontscheibe auf der linken Seite.



2 – Am rechten Federbeindom.



3 – Auf dem Typschild an der Anschlagsäule der Fahrertür.



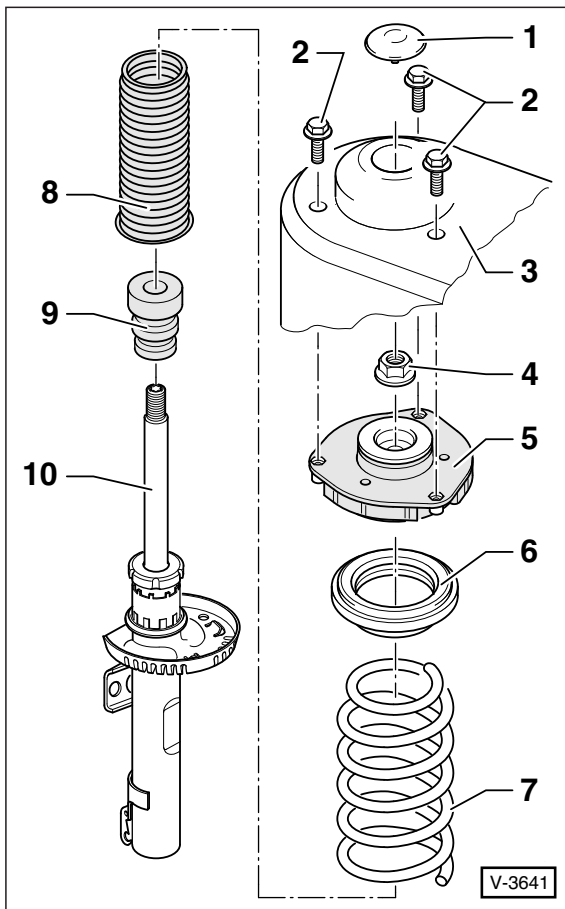
4 – Auf dem Fahrzeugdatenträger, der auf dem Kofferraumboden aufgeklebt ist.

Aufschlüsselung der Fahrgestellnummer:

T	M	B	G	A	6	1	Z	4	8	2	1	2	3	4	5	6
①	②	③	④	⑤	⑥	⑦	⑧	⑨								

- ① Herstellerzeichen: TMB = Skoda Auto a.s.
- ② Karosserietyp und Ausstattung: A – D = OCTAVIA Limousine, E = OCTAVIA RS, F – J = OCTAVIA Combi, K = OCTAVIA Combi Allrad, S = OCTAVIA Allrad, U = OCTAVIA Combi RS .
- ③ Motortyp: A = 1,6 l/ 75 kW (102 PS) Benzinmotor, B = 1,6 l/ 85 kW (115 PS) Benzinmotor, C = 1,4 l/ 55 kW (75 PS) Benzinmotor, D = 2,0 l/110 kW (150 PS) Benzinmotor, E = 2,0 l/103 kW (140 PS) Dieselmotor, F = 2,0 l/147 kW (200 PS) Benzinmotor, H = 2,0 l/125 kW (170 PS) Dieselmotor, J = 1,4 l/ 90 kW (122 PS) Benzinmotor, K = 1,8 l/118 kW (160 PS) Benzinmotor, M = 1,2 l/ 77 kW (105 PS) Benzinmotor, N = 2,0 l/ 81 kW (110 PS) Dieselmotor, S = 1,9 l/ 77 kW (105 PS) Dieselmotor, T = 1,6 l/ 77 kW (105 PS) Dieselmotor, X = 1,4 l/ 59 kW (80 PS) Benzinmotor.
- ④ Airbag-System: 0 = kein Airbag, 1 = Airbag Fahrerseite, 2 = 2 Front- + 2 Seiten-Airbags, 3 = 2 Front- + 4 Seiten-Airbags, 4 = 2 Front-Airbags, 5 = 2 Front- + 4 Seiten- + 2 Kopf-Airbags, 6 = 2 Front- + 2 Seiten- + 2 Kopf-Airbags.
- ⑤ Fahrzeug-Typ: 1Z = OCTAVIA II, OCTAVIA II Combi, 1U = OCTAVIA TOUR.
- ⑥ Füllzeichen (interner Code).
- ⑦ Modelljahr: 4 = 2004, 5 = 2005, . . . 9 – 2009, A – 2010, B – 2011 usw.
- ⑧ Herstellerwerk: 2 = Mlada Boleslav, 8 = Vrchlabi, B = Solomovno, S = Sarajevo, X = Poznan.
- ⑨ Laufende Nummerierung.

Federbein zerlegen/Stoßdämpfer/ Schraubenfeder aus- und einbauen



- 1 – Abdeckkappe, je nach Modell in Federbeindom eingeklipst.
- 2 – 3 Schrauben, **15 Nm + 90°**. Selbstsichernd, nach jeder Demontage ersetzen.
- 3 – Federbeindom
- 4 – Mutter, **60 Nm**. Selbstsichernd, nach jeder Demontage ersetzen.
- 5 – Federbein-Lagerteller
- 6 – Stützlager
- 7 – Schraubenfeder. Auf Farbkennzeichnung achten und nur achsweise ersetzen. Pro Achse nur Schraubenfedern eines Herstellers verwenden. Oberfläche der Federwindung darf nicht beschädigt sein.
- 8 – Staubmanschette
- 9 – Anschlagpuffer
- 10 – Stoßdämpfer, einzeln austauschbar.

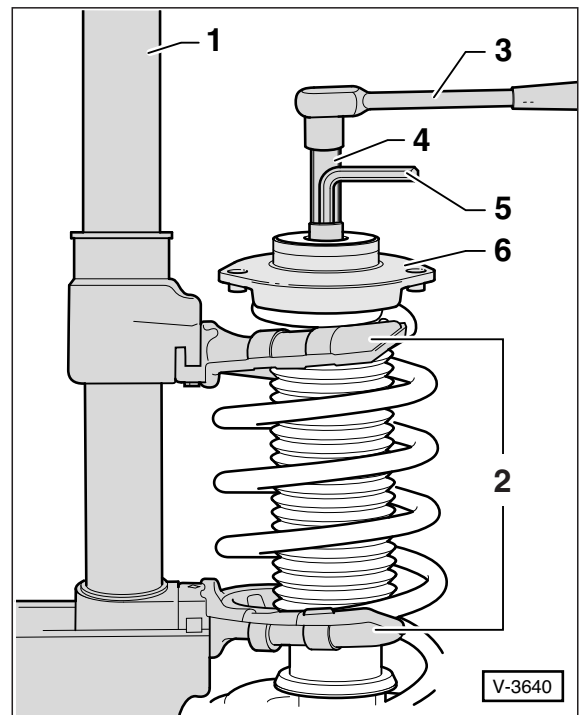
Ausbau

- Federbein ausbauen, siehe entsprechendes Kapitel.

Achtung: Die Schraubenfeder steht unter hoher Spannung. Um den Stoßdämpfer ausbauen zu können, **muss die Schraubenfeder mit einem geeigneten Federspanner zusammgedrückt werden.**

Sicherheitshinweis

Auf keinen Fall Stoßdämpfermutter lösen, wenn die Feder nicht einwandfrei und sicher gespannt ist. Darauf achten, dass die Federwindungen sicher von den Spannplatten umfasst werden und der Federspanner nicht abrutschen kann. Nur stabiles Werkzeug verwenden. Keinesfalls Feder mit Draht zusammenbinden. Unfallgefahr!



- Federbein in geeignete Spannvorrichtung einsetzen. Dazu Federspanner –1– verwenden, zum Beispiel HAZET 4900-2A mit dem Spannplattenpaar –2– HAZET 4900-11. Spannvorrichtung selbst in einen Schraubstock einspannen. 3 – Knarre, beziehungsweise Drehmomentschlüssel, 4 – Steckschlüsseleinsatz HAZET 2593-21, 5 – Innensechskantschlüssel, 6 – Federbein-Lagerteller.