



VW Sharan 7M
(1995-2010)



Fahrwerk, Achsen, Lenkung Front- u. Allradantrieb



Inhaltsverzeichnis

00	Technische Daten	1
1	Prüfliste für die Beurteilung des Fahrwerkes an Unfall-Fahrzeugen	1
2	Allgemeine Hinweise	3
40	Radaufhängung vorn	4
1	Beurteilung von Unfall-Fahrzeugen	4
2	Radaufhängung vorn instand setzen	5
3	I - Montageübersicht, Aggregateträger, Stabilisator, Achslenker bis Modelljahr 2000	6
3.1	Änderungen an der Pendelstütze	11
3.2	Geänderte Schraube für Pendelstütze	12
4	I - Montageübersicht, Aggregateträger, Stabilisator, Achslenker ab Modelljahr 2001	13
4.1	Achsgelenk aus- und einbauen	18
4.2	Achslenker aus- und einbauen	20
4.3	Aggregateträger aus- und einbauen	21
4.4	Stabilisator vorn aus- und einbauen bis Modelljahr 2000	23
4.5	Stabilisator vorn aus- und einbauen ab Modelljahr 2001	26
4.6	Mutter im Längsträger/Aufbau instand setzen	28
4.7	Geänderte Schraubverbindung für Aggregateträger an Aufbau	29
4.8	Aggregateträger zum Aufbau ausrichten	30
5	II - Radlagerung, Federbein, Gelenkwelle aus- und einbauen	31
5.1	Radlager vorn bei eingebautem Radlagergehäuse aus- und einpressen	35
5.2	Radlagergehäuse aus- und einbauen	39
5.3	Federbein aus- und einbauen	42
5.4	Federbein vorn instand setzen	45
6	Gelenkwellen aus- und einbauen	48
6.1	Gelenkwellen aus- und einbauen, Fahrzeuge mit Schaltgetriebe 006	48
6.2	Gelenkwellen aus- und einbauen, Fahrzeuge mit Automatikgetriebe 099	51
6.3	Gelenkwellen aus- und einbauen, Fahrzeuge mit Automatikgetriebe 099 und Allradantrieb	53
6.4	Gelenkwellen aus- und einbauen, Fahrzeuge mit Schaltgetriebe 02N	57
6.5	Gelenkwellen aus- und einbauen, Fahrzeuge mit Automatikgetriebe 09B	60
7	Gelenkwellen instand setzen	64
7.1	Gelenkwelle instand setzen, Fahrzeuge mit Schaltgetriebe 006 und Automatikgetriebe 099	64
7.2	Gleichlaufgelenk außen prüfen	68
7.3	Gleichlaufgelenk innen prüfen	69
7.4	Gelenkwelle instand setzen ab Modelljahr 2001	71
7.5	Gelenkwelle mit Tripodegelenk AAR 3300i instand setzen	77
42	Radaufhängung hinten	85
1	Beurteilung von Unfall-Fahrzeugen	85
2	Radaufhängung hinten instand setzen	86
2.1	Montageübersicht Hinterachskörper Frontantrieb	86
2.2	Montageübersicht Hinterachskörper syncro	90
2.3	Achslenker hinten aus- und einbauen	94
2.4	Schweißmutter im Längsträger/Schweller instand setzen	97
2.5	Gewinde im Querträger instandsetzen	99
2.6	Achskörper zum Fahrzeug ausrichten	100
2.7	Dämpfer/Feder aus- und einbauen	101
3	Radlagerung hinten instand setzen	103
3.1	Radlager hinten mit V.A.G 1459 B aus- und einpressen	106
4	Gelenkwelle hinten aus- und einbauen	112



4.1	Ausbauen	112
4.2	Einbauen	112
5	Gelenkwelle hinten instand setzen	114
5.1	Gleichlaufgelenk innen prüfen	117
44	Räder, Reifen, Fahrzeugvermessung	119
1	Beurteilung von Unfall-Fahrzeugen	119
2	Anziedrehmomente für Radschrauben	120
2.1	Geänderte Radschrauben ab Modelljahr 2001	120
3	Fahrzeugvermessung	121
3.1	Allgemeines	121
3.2	Prüfvoraussetzungen	122
3.3	Messvorbereitungen	123
3.4	Standhöhe messen	123
3.5	Sollwerte für Fahrzeugvermessung Fahrzeuge mit Front- und Allradantrieb	125
3.6	Übersicht des Arbeitsablaufes für die Fahrzeugvermessung	125
3.7	Fahrzeuglängsneigung messen	127
3.8	Spur einstellen	127
3.9	Lenkeinschlag links und rechts prüfen	127
4	Räder, Reifen	129
4.1	Fahrzeuge mit Pannenset	129
4.2	Montageübersicht für Pannenset	129
4.3	Flasche mit Reifendichtmittel ersetzen	130
4.4	Reifen demontieren	132
4.5	Neuen Reifen montieren	133
4.6	Reifendichtmittel entsorgen	133
5	Montagehinweise zum Radwechsel/Radmontage	134
5.1	Radmontage	135
6	Radzentriersitz gegen Korrosion schützen	136
7	Laufunruhe durch Räder/Reifen - Ursachen und Abhilfe	137
7.1	Ursachen für Laufunruhe	137
7.2	Auswuchten	137
7.3	Probefahrt vor dem Auswuchten durchführen	138
7.4	Auswuchten an der stationären Auswuchtmaschine	138
7.5	Vibrationskontrollsystem VAS 6230	140
7.6	Feinwuchtgerät (Finish Balancer)	140
7.7	Höhenschlag und Seitenschlag am Rad/Reifen	141
7.8	Höhenschlag und Seitenschlag am Rad/Reifen mit der Reifenmessuhr V.A.G 1435 prüfen	142
7.9	Höhenschlag und Seitenschlag am Scheibenrad prüfen	142
7.10	Matchen	143
7.11	Standplatte im Reifen	144
48	Lenkung	146
1	Beurteilung von Unfall-Fahrzeugen	146
2	Mantelrohr mit Lenksäule bis Modelljahr 2000	147
2.1	Mantelrohr mit Lenksäule aus- und einbauen	147
2.2	Montageübersicht Lenksäule, Mantelrohr	150
2.3	Mantelrohr zerlegen und zusammenbauen	151
3	Airbag bis Modelljahr 2000	155
3.1	Übersicht Einbauorte	155
3.2	Sicherheitsmaßnahmen bei Arbeiten am Airbag	155
3.3	Austausch der Airbageinheiten nach einem Unfall	156
3.4	Airbageinheit Fahrerseite aus- und einbauen	156



3.5	Lenkrad aus- und einbauen	158
3.6	Rückstellring mit Schleifring aus- und einbauen	158
4	Airbag, Lenkrad, Lenksäule ab Modelljahr 2001	160
4.1	Airbageinheit Fahrerseite	160
4.2	Airbageinheit Fahrerseite aus- und einbauen	161
4.3	Vierspeichenlenkrad instand setzen	164
4.4	Mantelrohr mit Lenksäule aus- und einbauen	164
4.5	Zündschlüsselabzugssperre prüfen	168
4.6	Montageübersicht Lenksäule, Mantelrohr	170
4.7	Mantelrohr und Lenksäule zerlegen	171
4.8	Mantelrohr und Lenksäule zusammenbauen	172
5	Servolenkung instand setzen	174
5.1	Servolenkgetriebe aus- und einbauen bis Modelljahr 2000	174
5.2	Servolenkgetriebe aus- und einbauen ab Modelljahr 2001	177
5.3	Montageübersicht: Servolenkgetriebe	182
5.4	Montageübersicht, Servolenkgetriebe Rechtslenker	184
5.5	Spurstange bei eingebautem Lenkgetriebe aus- und einbauen	186
5.6	Länge der Spurstange prüfen und einstellen	188
6	Flügelpumpe, Nachfüllbehälter, Hydraulikleitungen	189
6.1	Förderdruck der Flügelpumpe prüfen	189
6.2	Montageübersicht: Flügelpumpe, Hydraulikleitungen, Nachfüllbehälter bis Modelljahr 2000	190
6.3	Montageübersicht: Flügelpumpe mit Hydraulikleitungen ab Modelljahr 2001	192
6.4	Montage des Nachfüllbehälters	194
6.5	Ölstand der Servolenkung prüfen	195
6.6	Montageübersicht: Flügelpumpe für Servolenkung Fahrzeuge mit 4-Zyl.-Motoren	196
6.7	Flügelpumpe einbauen	198
6.8	Keilriemen spannen	199
6.9	Montageübersicht: Flügelpumpe für Servolenkung Fahrzeuge mit VR6-Motor	200
6.10	Flügelpumpe für Fahrzeuge mit VR6 Motor aus- und einbauen	201



1 - Aggregateträger

Nach dem Einbau muß während einer Probefahrt die Stellung des Lenkrades geprüft werden.

Steht das Lenkrad schief, muß die Spur an der Vorderachse geprüft und gegebenenfalls eingestellt werden!

2 - Sechskantmutter

- 55 Nm

3 - Gummilager

4 - Mutter

- 100 Nm
- selbstsichernd
- nach jeder Demontage ersetzen

5 - Schelle

6 - Sechskantschraube

7 - Sechskantschraube

- M 14 x 1,5 x 65
- 150 Nm und 90° weiterdrehen
- nach jeder Demontage ersetzen

8 - Stabilisator

- aus- und einbauen
⇒ [Seite 23](#)

9 - Mutter

- 100 Nm
- Zuordnung ⇒ Elektronischer Ersatzteilkatalog „ETKA“

10 - Koppelstange

11 - Lager hinten für Achslenker

- auspressen ⇒ [Seite 10](#)
- Einbaulage ⇒ [Seite 10](#)
- einpressen ⇒ [Seite 11](#)

12 - Sechskantschraube

- M 14 x 1,5 x 95
- 150 Nm und 90° weiterdrehen
- vor dem Festziehen auf korrekte Lage des hinteren Gummimetalllagers im Aggregateträger achten
⇒ [Seite 11](#)
- nach jeder Demontage ersetzen

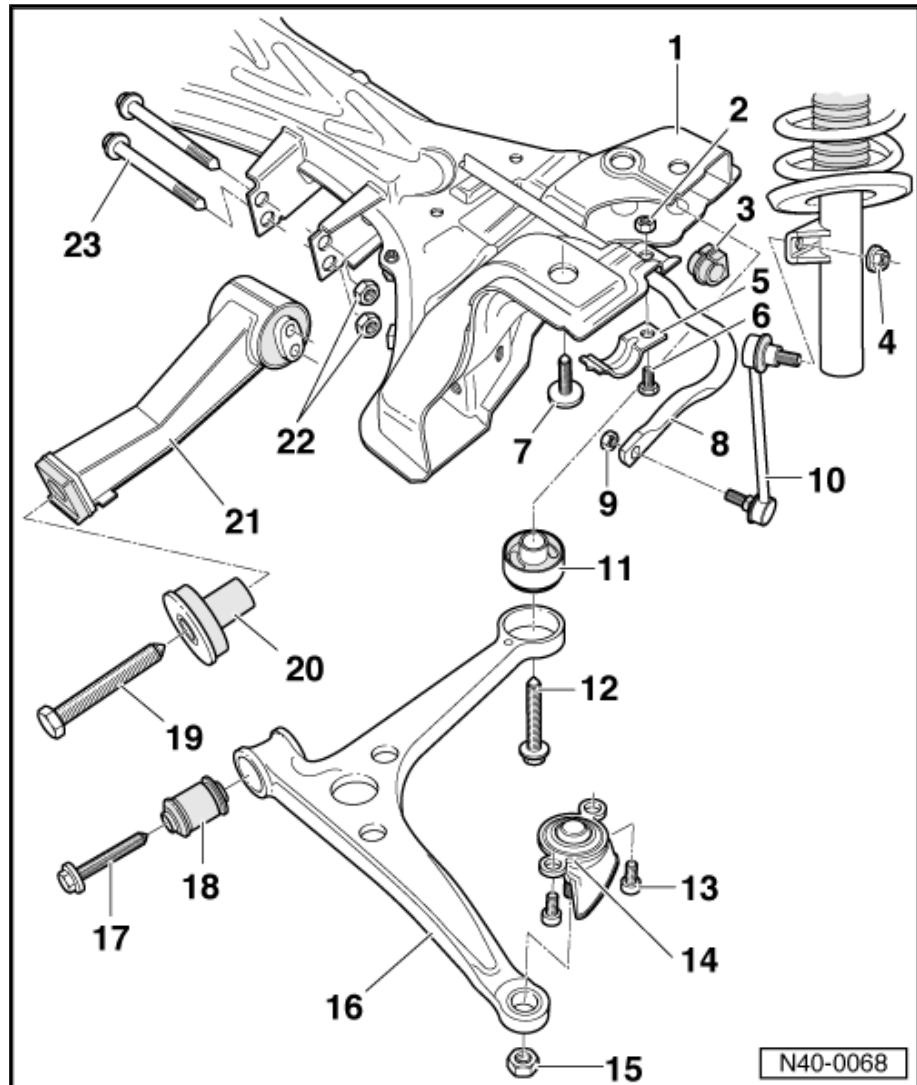
13 - Innensechskantschraube, 55 Nm

14 - Achsgelenk

- aus- und einbauen ⇒ [Seite 18](#)

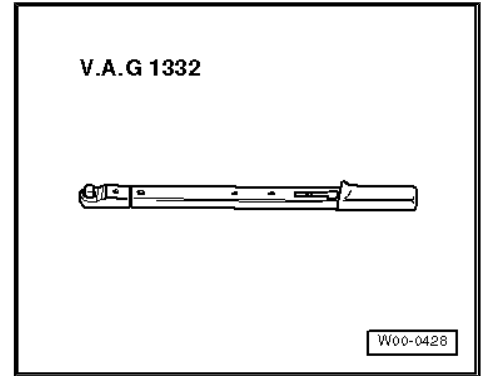
15 - Mutter

- 30 Nm und 90° weiterdrehen
- selbstsichernd
- nach jeder Demontage ersetzen



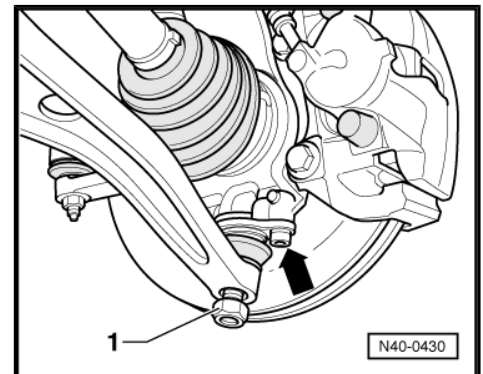


◆ Drehmomentschlüssel -V.A.G 1332-



Ausbauen

- Schraubverbindung Radlagergehäuse/unteres Achsgelenk trennen -Pfeil-.
- Mutter -1- vom Achszapfen abschrauben.

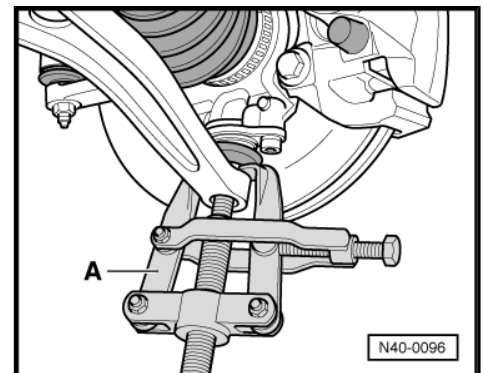


- Achsgelenk ausdrücken.
- A - Abzieher, handelsüblich, z. B. -Kukko 204/2-

i Hinweis

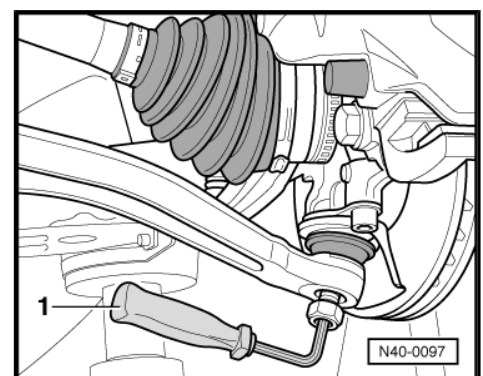
Nur Abzieher mit Spannbügel verwenden.

Einbauen



Zum Aufschrauben der Mutter, Zapfen mit Innensechskantschlüssel -SW 7- gegenhalten.

- 1 - Innensechskantschlüssel SW 7
- Neue selbstsichernde Mutter verwenden
- Der Einbau erfolgt in umgekehrter Reihenfolge.



Anziehdrehmomente

Schraube	Anziehdrehmoment
Achsgelenk an Radlagergehäuse	55 Nm
Achsgelenk an Achslenker ◆ Neue Mutter verwenden	30 Nm + 90° weiterdrehen