



**VW Golf VI Variant**  
(2009-2013)



**Kardanwelle und Achsantrieb hinten**



## Inhaltsverzeichnis

<b>00 - Technische Daten</b> .....	<b>1</b>
<b>1 Kennzeichnung des Achsantriebes hinten</b> .....	<b>1</b>
<b>2 Kennbuchstaben, Aggregatezuordnung, Füllmengen</b> .....	<b>2</b>
2.1 Kennbuchstaben, Aggregatezuordnung, Füllmengen .....	2
<b>3 Übersicht Kraftübertragung</b> .....	<b>4</b>
<b>4 Allgemeine Reparaturhinweise</b> .....	<b>6</b>
4.1 Öl für Haldex-Kupplung und Achsöl .....	6
4.2 Bauteile .....	7
<b>5 Sicherheitsmaßnahmen</b> .....	<b>10</b>
5.1 Sicherheitsmaßnahmen für Fahrzeuge mit Start-Stopp-System .....	10
<b>39 - Achsantrieb, Ausgleichgetriebe hinten</b> .....	<b>11</b>
<b>1 Fahrzeugdiagnostetester anschließen und System prüfen</b> .....	<b>11</b>
<b>2 Kardanwelle</b> .....	<b>12</b>
2.1 Montageübersicht - Kardanwelle .....	12
2.2 Kardanwelle aus- und einbauen .....	13
<b>3 Achsantrieb hinten</b> .....	<b>19</b>
3.1 Montageübersicht - Achsantrieb .....	19
3.2 Achsantrieb hinten aus- und einbauen .....	19
<b>4 Gummimetalllager am Achsantrieb hinten ersetzen</b> .....	<b>29</b>
4.1 Gummimetalllager am Achsantrieb hinten 02D/0AV und 0BR aus- und einbauen .....	29
4.2 Montageübersicht - Gummimetalllager .....	29
4.3 Gummimetalllager aus- und einbauen .....	31
<b>5 Dichtringe für Flanschwellen ersetzen</b> .....	<b>35</b>
5.1 Dichtring für Flanschswelle ausbauen .....	36
5.2 Dichtring für Flanschswelle einbauen .....	37
<b>6 Dichtring für Flansch/Kardanwelle am Achsantrieb hinten ersetzen (Achsantrieb eingebaut)</b> .....	<b>38</b>
6.1 Ausbauen .....	39
6.2 Einbauen .....	40
<b>7 Haldex-Kupplung (Generation „Haldex II“) auf Funktion prüfen, Achsantrieb hinten „02D/0AV“</b> .....	<b>42</b>
7.1 Achsantrieb „02D/0AV“ – Funktionsprüfung für geschlossene Haldex-Kupplung bei Fahrzeugen mit Schaltgetriebe .....	42
7.2 Achsantrieb „02D/0AV“ – Funktionsprüfung für geöffnete Haldex-Kupplung bei Fahrzeugen mit Schaltgetriebe .....	43
<b>8 Haldex-Kupplung (Generation „Haldex IV“) auf Funktion prüfen, Achsantrieb hinten „0BR“</b> .....	<b>44</b>
<b>9 Elektrisch/elektronische Bauteile und Einbauorte</b> .....	<b>45</b>
9.1 Elektrisch/elektronische Bauteile und Einbauorte, Achsantrieb hinten „02D/0AV“ (Haldex-Kupplung Generation „Haldex II“) .....	45
9.2 Montageübersicht – Steuergerät für Allradantrieb J492 aus- und einbauen, Achsantrieb hinten „02D/0AV“ (Haldex-Kupplung Generation „Haldex II“) .....	46
9.3 Pumpe für Haldex-Kupplung V181 aus- und einbauen, Achsantrieb hinten „02D/0AV“ ..	52
9.4 Elektrisch/elektronische Bauteile und Einbauorte, Achsantrieb hinten „0BR“ (Haldex-Kupplung Generation „Haldex IV“) .....	55
9.5 Montageübersicht - Steuergerät für Allradantrieb J492 aus - und einbauen, Achsantrieb hinten 0BR (Haldex-Kupplung Generation „Haldex IV“) .....	56
<b>10 Montageübersicht - Haldex-Kupplung</b> .....	<b>61</b>
10.1 Haldex-Kupplung aus- und einbauen (Achsantrieb eingebaut) .....	61
<b>11 Montageübersicht – Haldex-Kupplung (Generation „Haldex II“) zerlegen und zusammenbauen, Achsantrieb hinten „02D/0AV“</b> .....	<b>67</b>



11.1	Rillenkugellager für Haldex-Kupplung ersetzen, Achsantrieb hinten „02D/0AV“	69
11.2	Ölfilter für Haldex-Kupplung aus- und einbauen, Achsantrieb „02D/0AV“	77
<b>12</b>	<b>Montageübersicht – Haldex-Kupplung (Generation „Haldex IV“) zerlegen und zusammenbauen, Achsantrieb hinten „0BR“</b>	<b>79</b>
12.1	Pumpe für Haldex-Kupplung V181 aus- und einbauen, Achsantrieb hinten „0BR“	80
<b>13</b>	<b>Ölstand im Achsantrieb hinten prüfen oder Öl nachfüllen</b>	<b>84</b>
13.1	Ölstand im Achsantrieb hinten „02D/0AV“ prüfen	84
13.2	Ölstand im Achsantrieb hinten „0BR“ prüfen	85
<b>14</b>	<b>Ölstand in der Haldex-Kupplung prüfen oder Öl nachfüllen</b>	<b>87</b>
14.1	Ölstand in der Haldex-Kupplung prüfen	88
14.2	Öl in der Haldex-Kupplung nachfüllen	89
14.3	Hochleistungs-Öl für Haldex-Kupplung wechseln	91



## 2 Kardanwelle

### 2.1 Montageübersicht - Kardanwelle



#### Hinweis

- ◆ An der Kardanwelle werden keine Instandsetzungsarbeiten durchgeführt.
- ◆ Das Kardanwellenrohr vorn kann nicht vom Kardanwellenrohr hinten getrennt werden.
- ◆ Arbeiten an der Kardanwelle sollten auf einer Zweisäulen-Hebebühne durchgeführt werden.
- ◆ Kardanwelle aus- und einbauen ⇒ [Seite 13](#).

#### 1 - Getriebe mit Winkelgetriebe

#### 2 - Bundschraube mit Zwölfkant

- 60 Nm
- für Gelenkscheibe/Kardanwelle an Winkelgetriebe
- M 10 x 30

#### 3 - Kardanwelle

- kann am Gelenk -Pfeil- nicht getrennt werden
- aus- und einbauen ⇒ [Seite 13](#)

#### 4 - Schraube

- 60 Nm
- für Gelenkscheibe/Kardanwelle an Achsantrieb hinten
- M 10 x 45

#### 5 - Zwischenlager

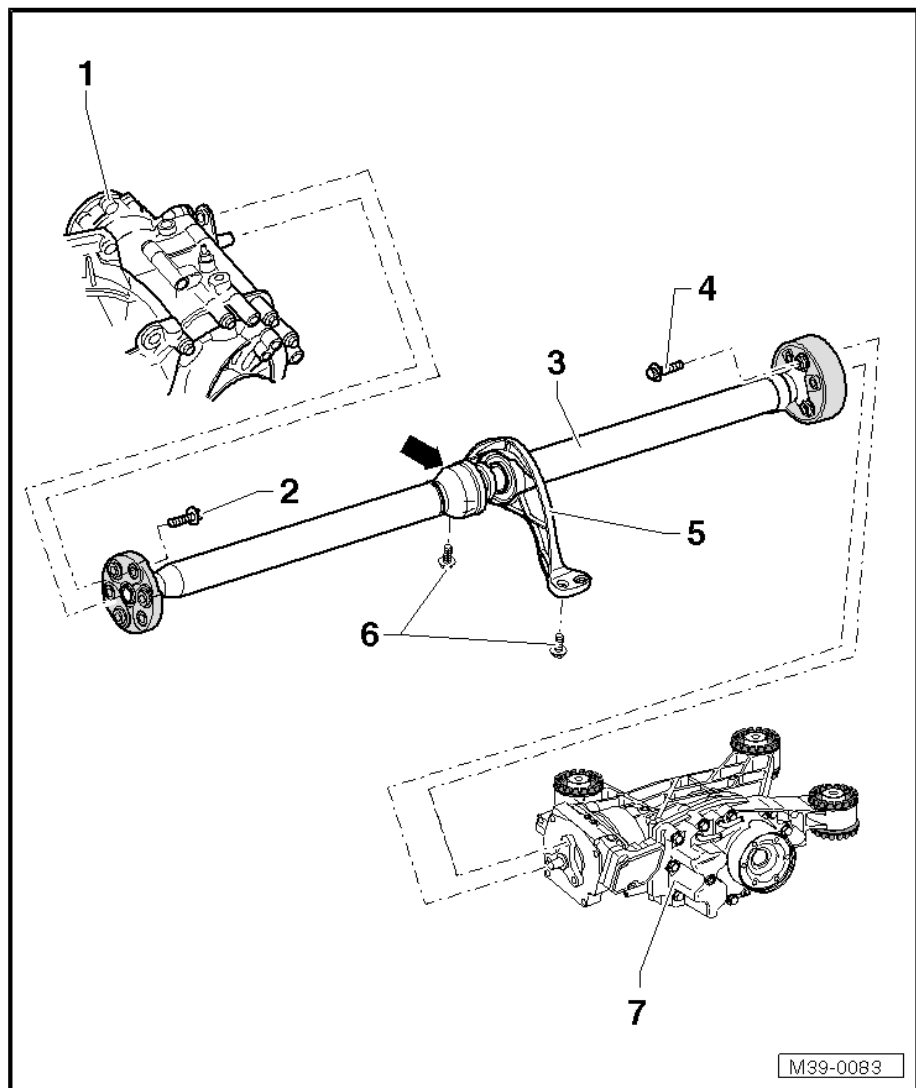
- spannungsfrei ausrichten

#### 6 - Schraube

- 25 Nm
- M 8 x 38

#### 7 - Achsantrieb hinten

- aus- und einbauen ⇒ [Seite 19](#)





Damit es später nicht durch Unwucht zu Geräuschen kommt:

- Prüfen Sie, ob an der Gelenkscheibe und am Flansch/Kardanwelle vom Achsantrieb hinten eine Markierung (Farbpunkt) vorhanden ist -Pfeile-. Wenn nicht, kennzeichnen Sie die Stellung der Gelenkscheibe und des Flansches/Kardanwelle am Achsantrieb hinten zueinander -Pfeile-.
- Sind keine Markierungen -Pfeile- vorhanden, Position der Kardanwelle zum Flansch am Achsantrieb hinten kennzeichnen.
- Auch die Position der Kardanwelle zum Abtriebsflansch am Winkelgetriebe kennzeichnen.
- Kardanwelle vom Achsantrieb hinten abschrauben -Pfeile- und auf dem Motor -und Getriebeheber - V.A.G 1383 A- ablegen.
- Beim Abziehen und Aufstecken der Kardanwelle immer darauf achten, dass der Dichtring -Pfeil- in der Buchse nicht beschädigt wird.



#### Hinweis

Für den weiteren Ausbau der Kardanwelle wird ein zweiter Mechaniker benötigt.

